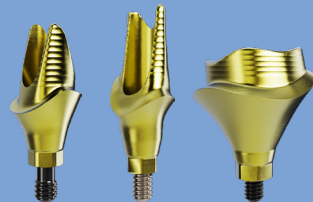


NOUVEAU

Restaurations transvissées pour tout type de dent

avec le nouveau
pilier ASC en titane
NobelProcera®





Pilier ASC en titane NobelProcera®

Pour éviter le scellement endobuccal

Préhension simplifiée grâce à Omnigrip®

- Couple de serrage à un angle compris entre 0 et 25°

Accès simplifié dans la région postérieure

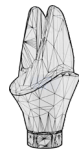
- Angulation du canal de vissage pour un accès simplifié
- Pour éviter le scellement endobuccal

Amélioration de l'esthétique

- Angulation du canal de vissage hors de la zone esthétique
- La teinte dorée offre une apparence naturelle dans la zone transmuqueuse.

Augmentation de la surface pour le scellement

- Nouvelles rainures de rétention



Disponible pour



Économisez du temps en produisant la couronne et le pilier en parallèle

- Téléchargez notre fichier core de production NobelProcera® dans votre compte client sur nobelbiocare.com



C'est parti

Visionnez la vidéo de démonstration et téléchargez nos bibliothèques NobelProcera® directement sur 3Shape® ou exocad

nobelbiocare.com/openaccess

89171 FR 2403 Imprimé dans l'UE © Nobel Biocare Services AG, 2024. Tous droits réservés. Nobel Biocare, le logo Nobel Biocare et toutes les autres marques sont des marques du groupe Nobel Biocare, sauf mention contraire stipulée ou évidente dans le contexte d'un cas particulier. 3Shape® et 3Shape Dental System™ sont des marques du groupe 3Shape A/S. Pour plus d'informations, consultez nobelbiocare.com/trademarks. Les images des produits illustrés ne sont pas nécessairement à l'échelle. Toutes les images de produits sont des illustrations et ne sont peut-être pas la représentation exacte du produit. Dénî de responsabilité : il est possible que la vente de certains produits ne soit pas autorisée dans tous les pays. Contactez le service client local de Nobel Biocare pour plus d'informations sur la gamme complète disponible. Uniquement sur ordonnance. Attention : la loi fédérale (des États-Unis) réserve la vente de ce dispositif sur prescription d'un praticien agréé, d'un professionnel de la santé ou d'un médecin. Consultez les instructions d'utilisation pour toutes les informations de prescription, notamment les indications, les contre-indications, les avertissements et les mises en garde.

Nobel Biocare™