

КЛИНИЧЕСКИЙ СЛУЧАЙ



Концепция лечения All-on-4®

Энрико Альярди
(Enrico Agliardi)
Италия





Энрико Альярди (Enrico Agliardi)

Пациент

Женщина, 65 лет, полная адентия обеих челюстей

Клиническая ситуация

Пациентка носит съемные протезы

Хирургическое решение

Концепция лечения All-on-4®, имплантаты NobelParallel™ CC TiUltra™ RP 4,3x13 мм, абатменты Multi-unit Heal™

Ортопедическое решение

Балочная конструкция с опорой на имплантаты NobelProcera® с композитными зубами (планируется)

Дата операции

23 сентября 2019 г.

Общий срок лечения

Около 7 месяцев (апрель 2020 г.)

«С новой поверхностью Heal мы получаем раннее заживление мягких тканей с формированием плотной десневой манжеты вокруг абатмента. Абатменты с поверхностью Heal незаменимы для всех, кто работает с немедленной нагрузкой».

**Исходная
клиническая
ситуация**

**Хирургический
протокол**

**Ортопедический
протокол**

Результат



Пациентка с полной адентией: фото в анфас, вполуоборот и в профиль.
Обращает внимание отсутствие поддержки губ из-за резорбции костной ткани.

**Исходная
клиническая
ситуация**

**Хирургический
протокол**

**Ортопедический
протокол**

Результат



Съемные протезы на верхней и нижней челюсти

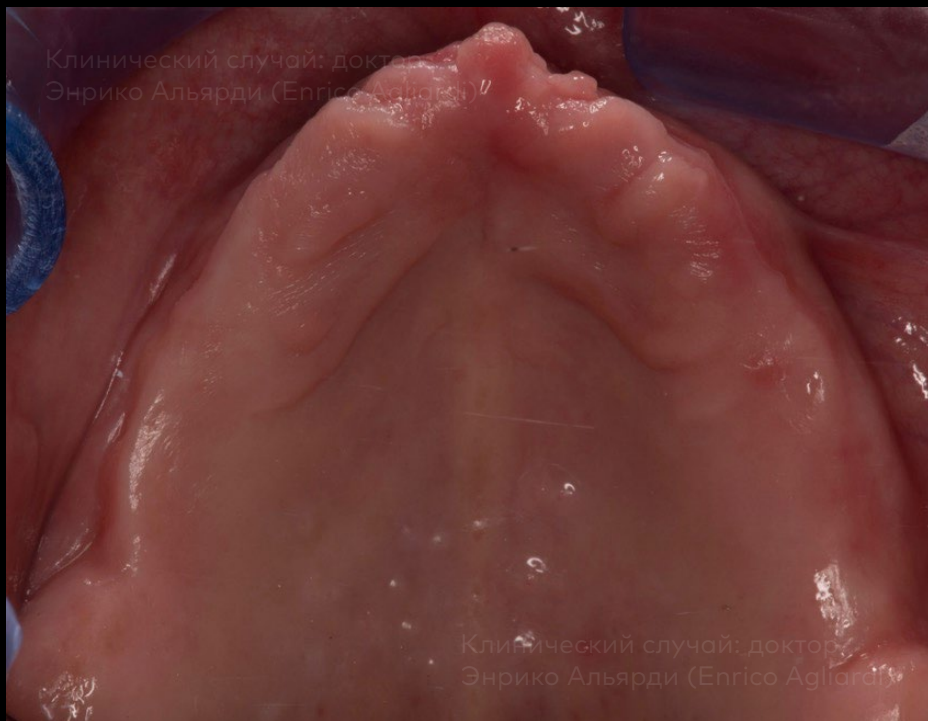
Умеренная резорбция костного гребня. Предполагаемый тип кости на верхней челюсти — D3-D4, на нижней — D2-D3

Исходная клиническая ситуация

Хирургический протокол

Ортопедический протокол

Результат



Окклюзионный вид верхней челюсти



Отмечается неблагоприятная для протезирования форма гребня

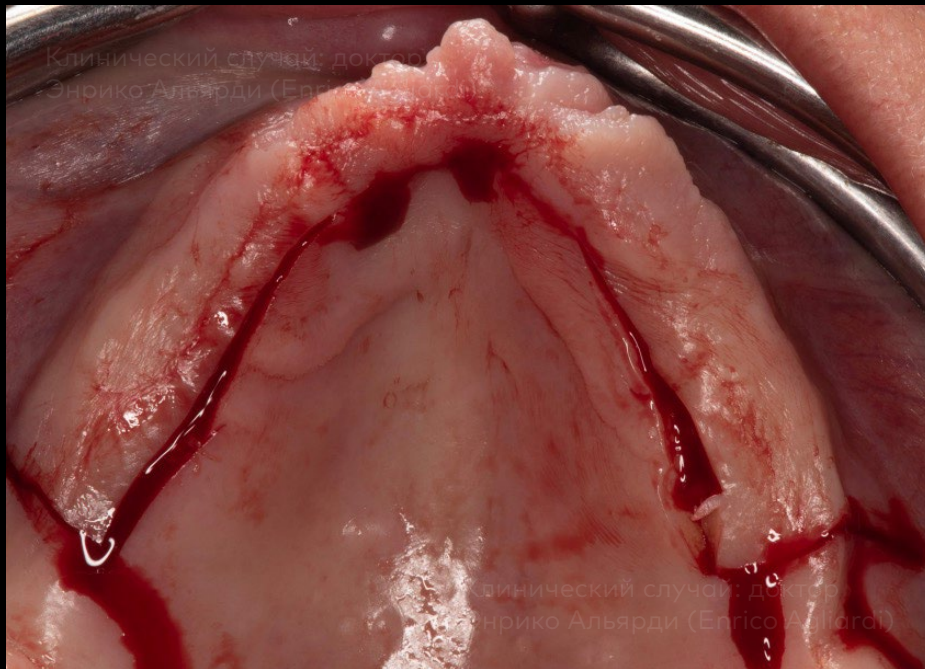
Исходная
клиническая
ситуация

Хирургический
протокол

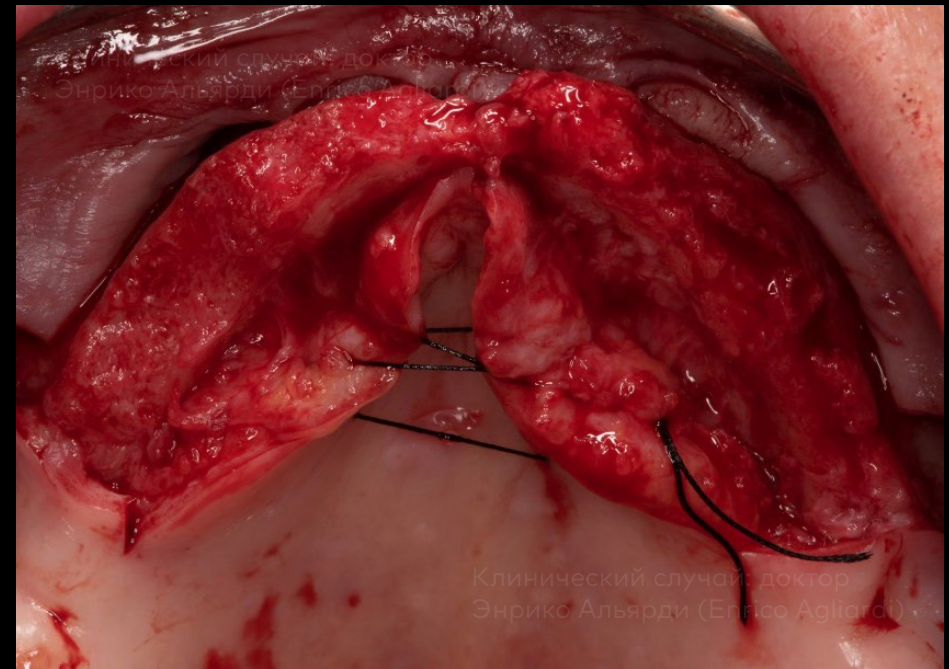
Ортопедический
протокол

Результат

Верхняя челюсть



Разрез небно для откидывания лоскута



Отслаивание слизисто-надкостничного лоскута на верхней челюсти

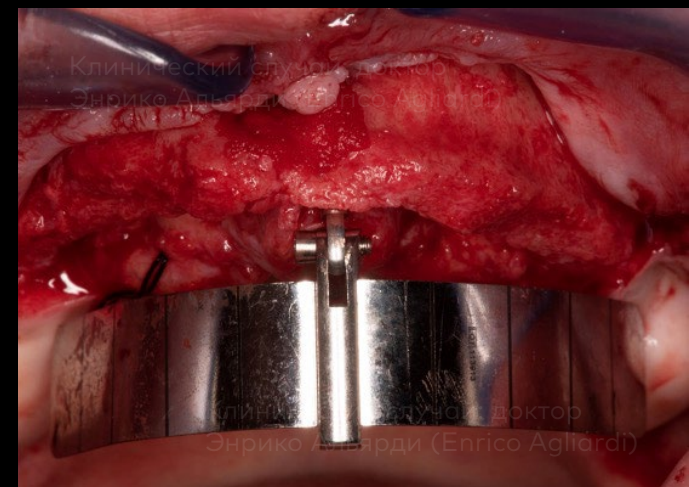
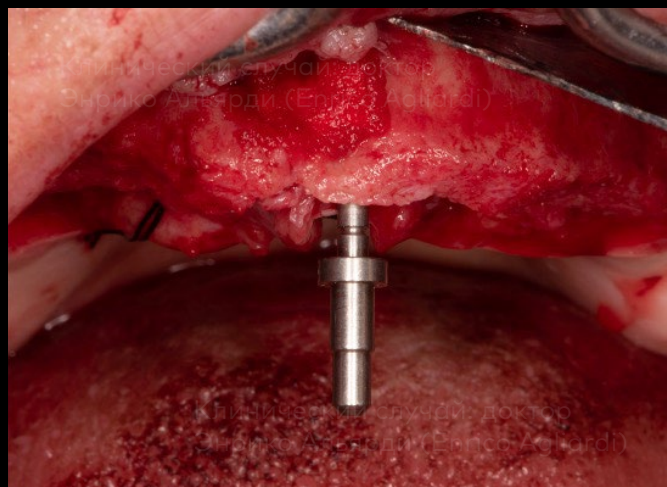
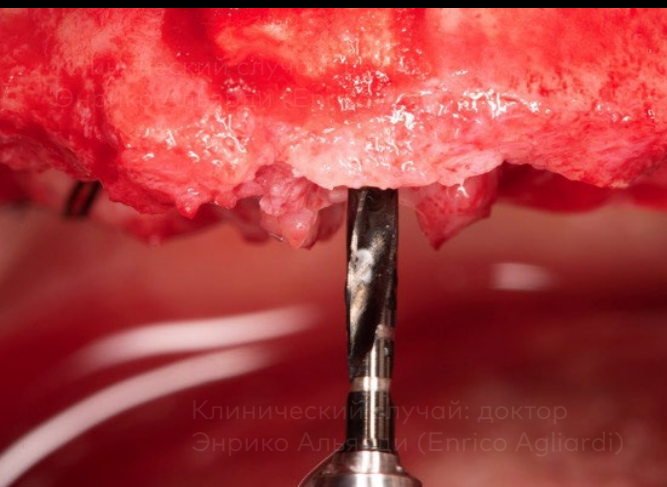
Исходная клиническая ситуация

Хирургический протокол

Ортопедический протокол

Результат

Верхняя челюсть



Препарирование остеотомического отверстия по средней линии с использованием пилотного сверла Twist Drill Ø 2 мм для установки шаблона All-on-4®

Проверка угла наклона с помощью индикатора направления

Установка шаблона All-on-4® обеспечивает предсказуемое позиционирование имплантатов

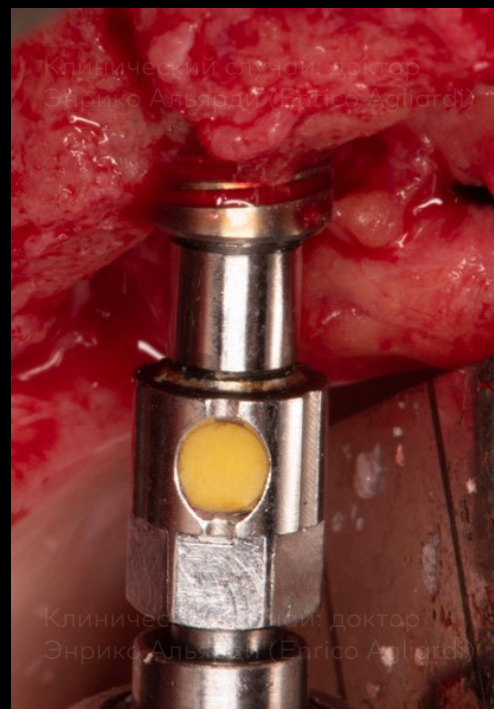
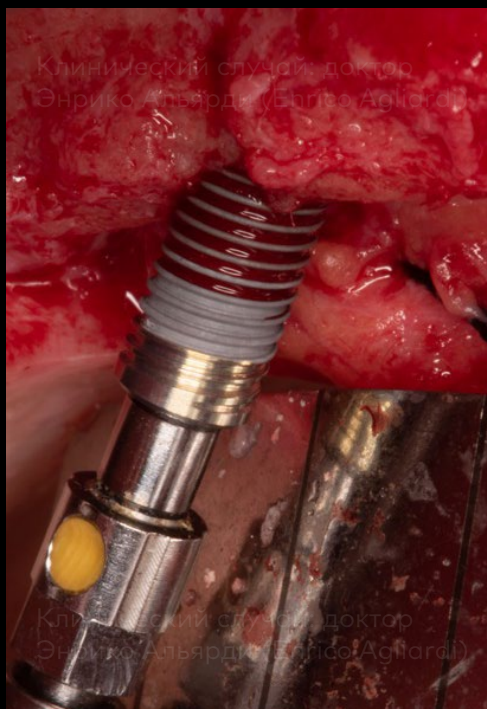
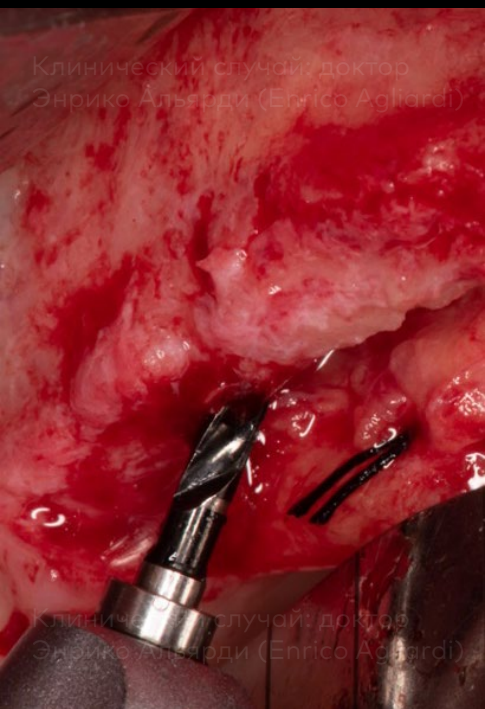
Исходная клиническая ситуация

Хирургический протокол

Ортопедический протокол

Результат

Верхняя челюсть



Сверло Twist Drill в боковом отделе

Установка имплантата NobelParallel CC с поверхностью TiUltra™

Имплантат, установленный до уровня шейки

Полностью установленный имплантат в боковом отделе

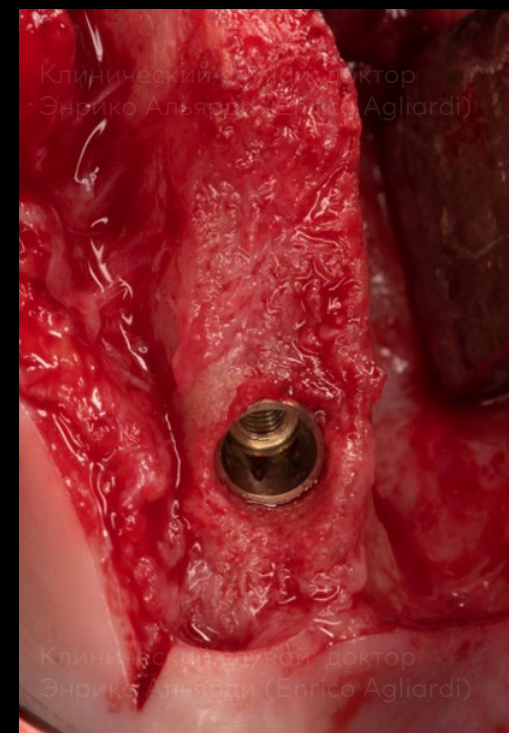
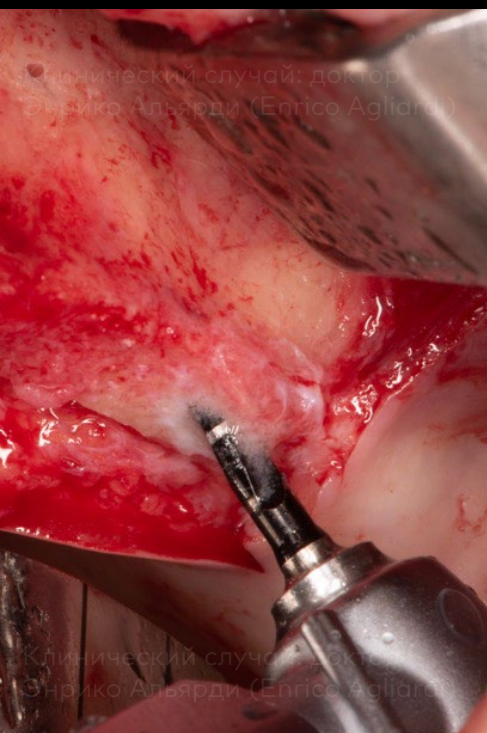
Исходная клиническая ситуация

Хирургический протокол

Ортопедический протокол

Результат

Верхняя челюсть



На противоположной стороне: препарирование остеотомического отверстия в боковом отделе и установка имплантата

Использование позиционера Multi-unit Aligning Instrument для подбора оптимального угла наклона абатмента Multi-unit

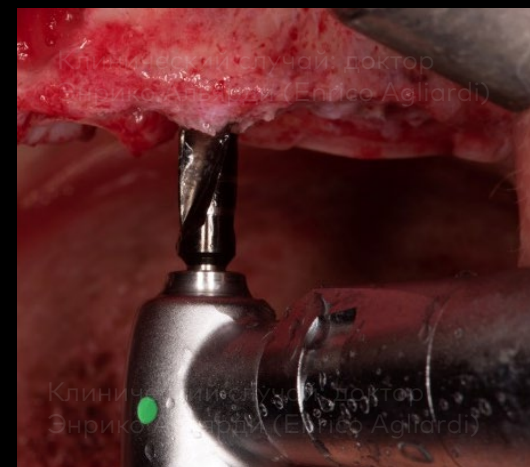
Исходная
клиническая
ситуация

Хирургический
протокол

Ортопедический
протокол

Результат

Протокол сверления



Имплантация во фронтальном отделе: этапы препарирования
остеотомического отверстия

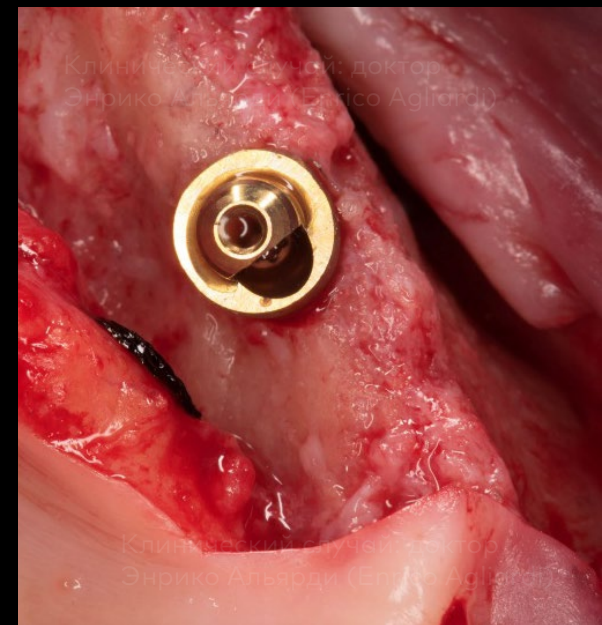
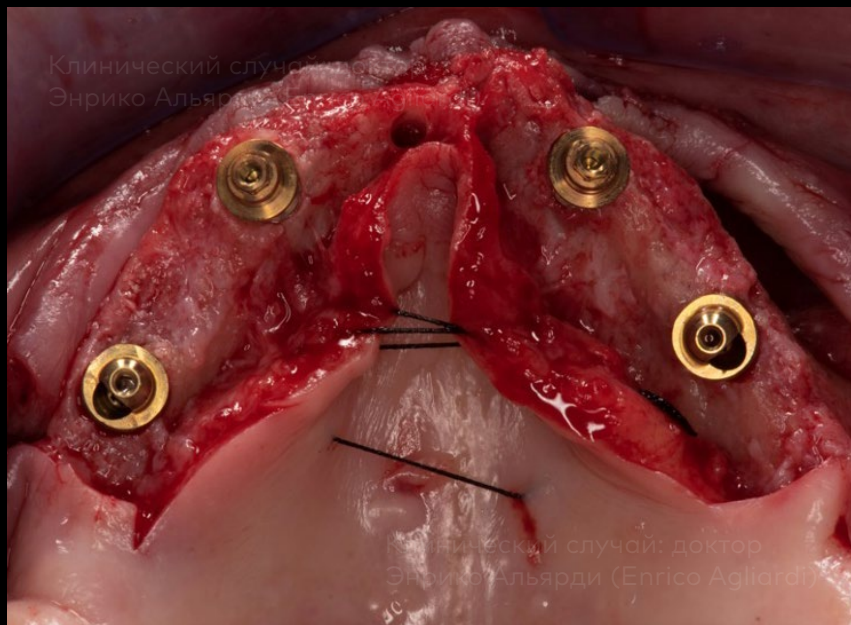
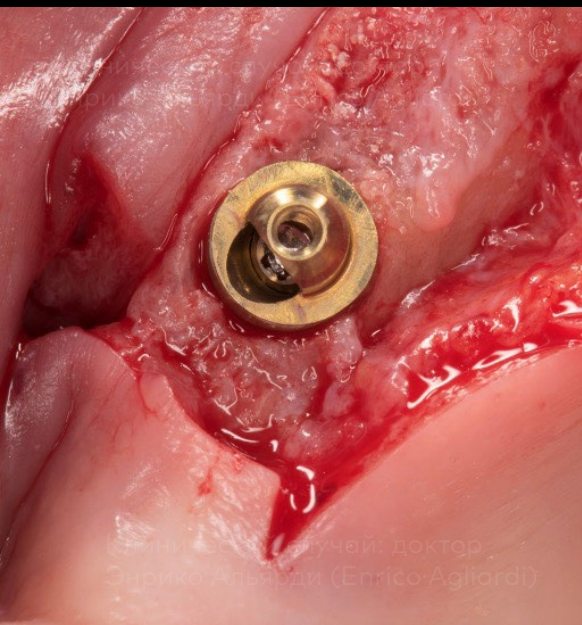
Исходная
клиническая
ситуация

Хирургический
протокол

Ортопедический
протокол

Результат

Верхняя челюсть



Абатменты Multi-unit Xeal™

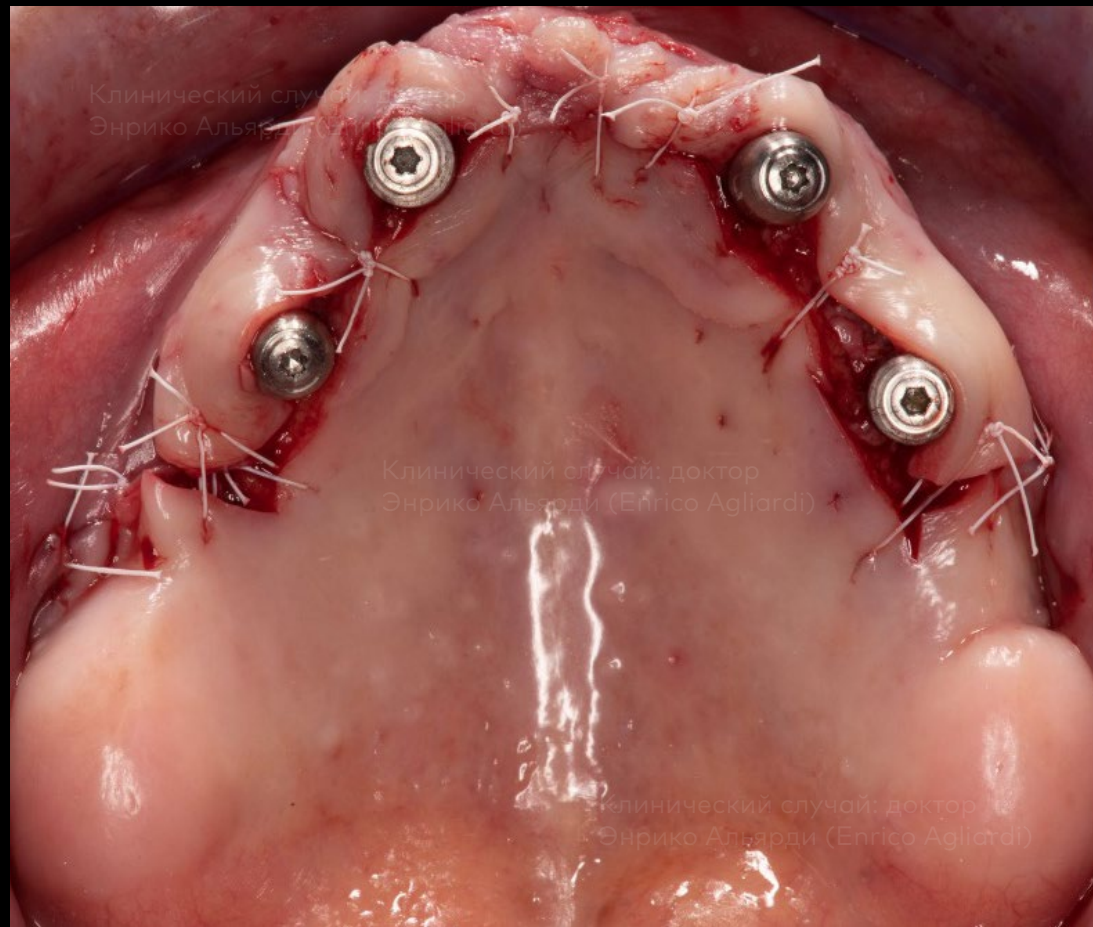
Исходная
клиническая
ситуация

Хирургический
протокол

Ортопедический
протокол

Результат

Верхняя челюсть



Закрывание лоскута с наложением швов

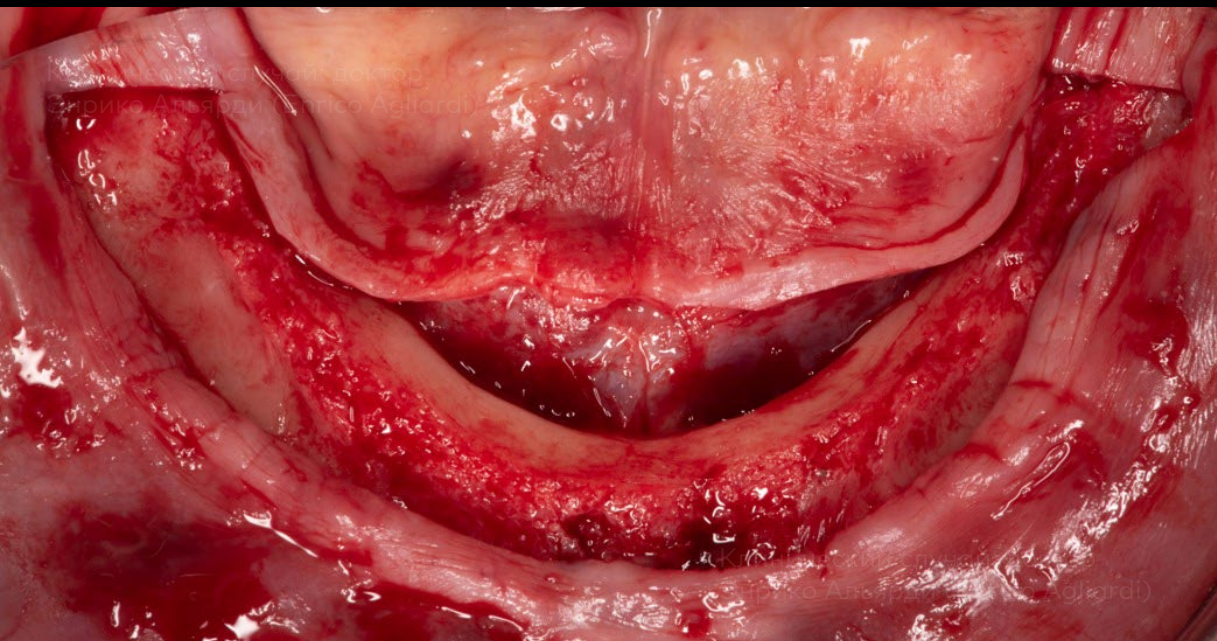
Исходная
клиническая
ситуация

Хирургический
протокол

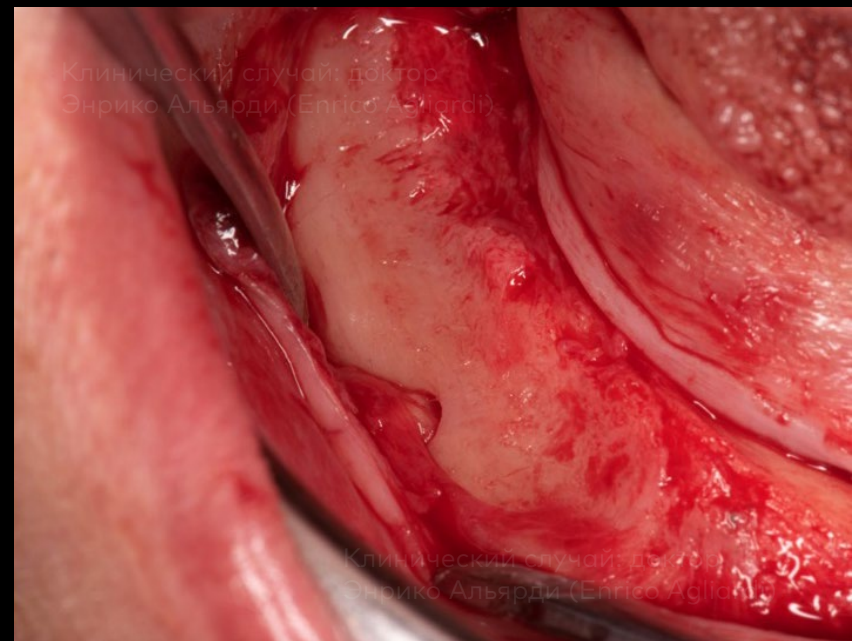
Ортопедический
протокол

Результат

Нижняя челюсть



Откидывание лоскута на нижней челюсти



Изоляция альвеолярного нерва

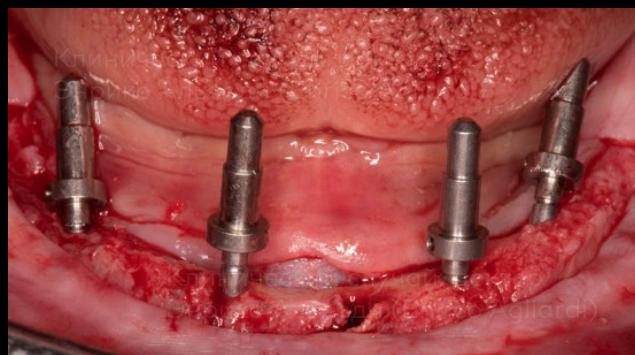
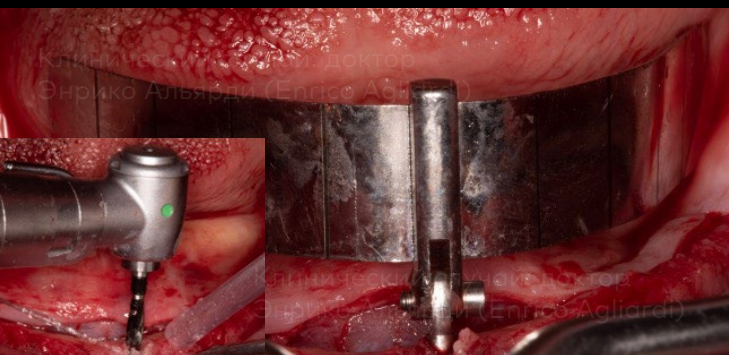
Исходная клиническая ситуация

Хирургический протокол

Ортопедический протокол

Результат

Нижняя челюсть



Препарирование остеотомического отверстия по средней линии с использованием пилотного сверла Twist Drill Ø 2 мм для установки шаблона All-on-4®

Оценка правильности сверления с помощью индикаторов направления

Окклюзионный вид остеотомических отверстий

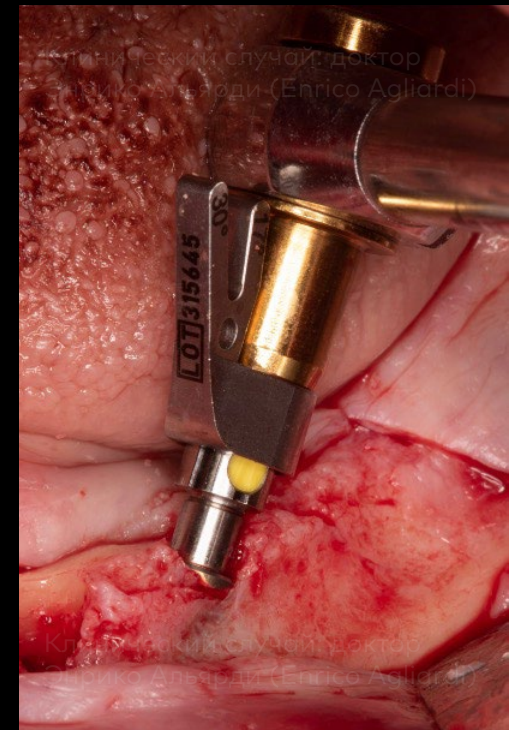
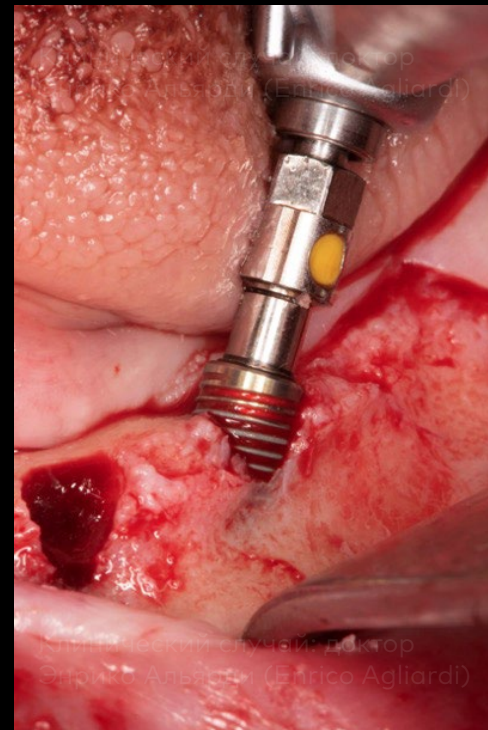
Исходная клиническая ситуация

Хирургический протокол

Ортопедический протокол

Результат

Нижняя челюсть



Установка имплантатов в боковых отделах

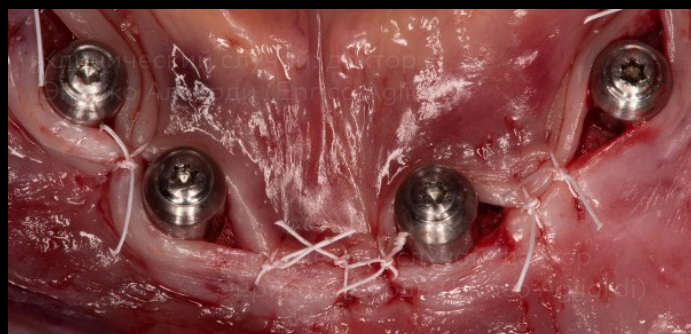
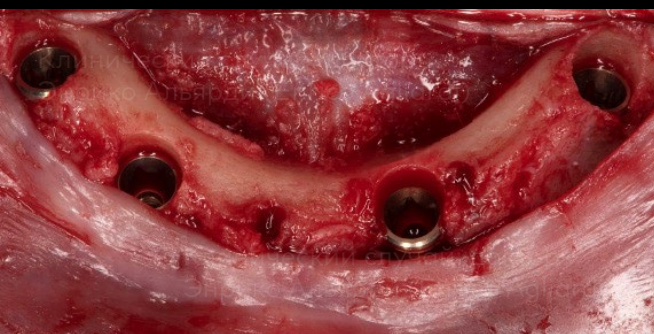
Исходная
клиническая
ситуация

Хирургический
протокол

Ортопедический
протокол

Результат

Нижняя челюсть

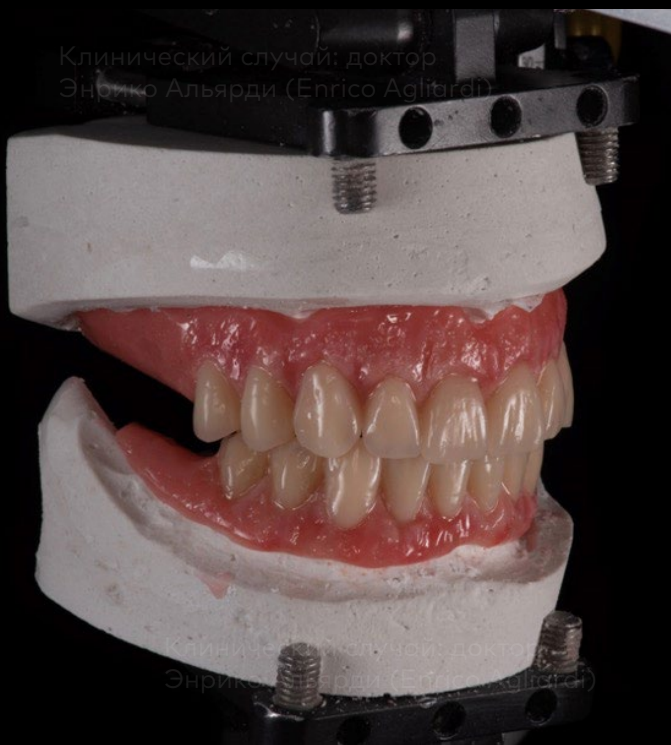


Все имплантаты установлены

Закрытие дефекта и ушивание лоскута

Заживление мягких тканей вокруг
абатментов Multi-unit Xeal™

Исходная клиническая ситуация



Хирургический протокол



Ортопедический протокол



Результат

Временные протезы для немедленной нагрузки, предварительно спланированные в артикуляторе после регистрации прикуса с помощью лицевой дуги

Окончательная обработка протеза перед сдачей пациенту

**Исходная
клиническая
ситуация**

**Хирургический
протокол**

**Ортопедический
протокол**

Результат



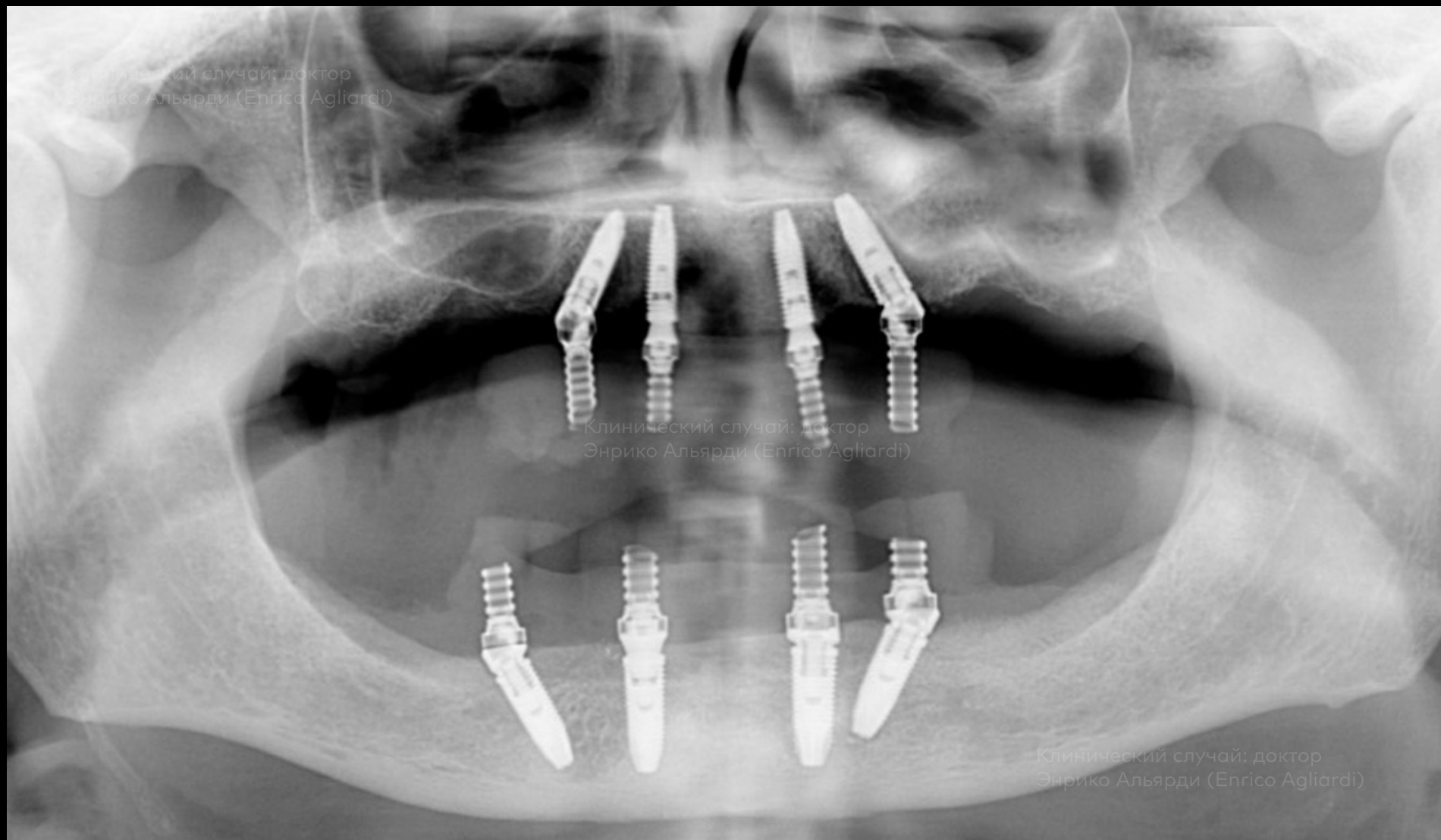
Заживление тканей на верхней и нижней челюсти.
Здоровое состояние мягких тканей уже через 2 недели после операции.

**Исходная
клиническая
ситуация**

**Хирургический
протокол**

**Ортопедический
протокол**

Результат



Рентгенограмма через 2 месяца после установки имплантатов и фиксации временных колпачков с функцией защелкивания Temporary Snap Coping на абатментах Multi-unit Xeal™

**Исходная
клиническая
ситуация**

**Хирургический
протокол**

**Ортопедический
протокол**

Результат



Окончательная обработка временных протезов.
Окклюзионный вид: изолированные шахты временных колпачков Temporary Coping.

Исходная
клиническая
ситуация

Хирургический
протокол

Ортопедический
протокол

Результат



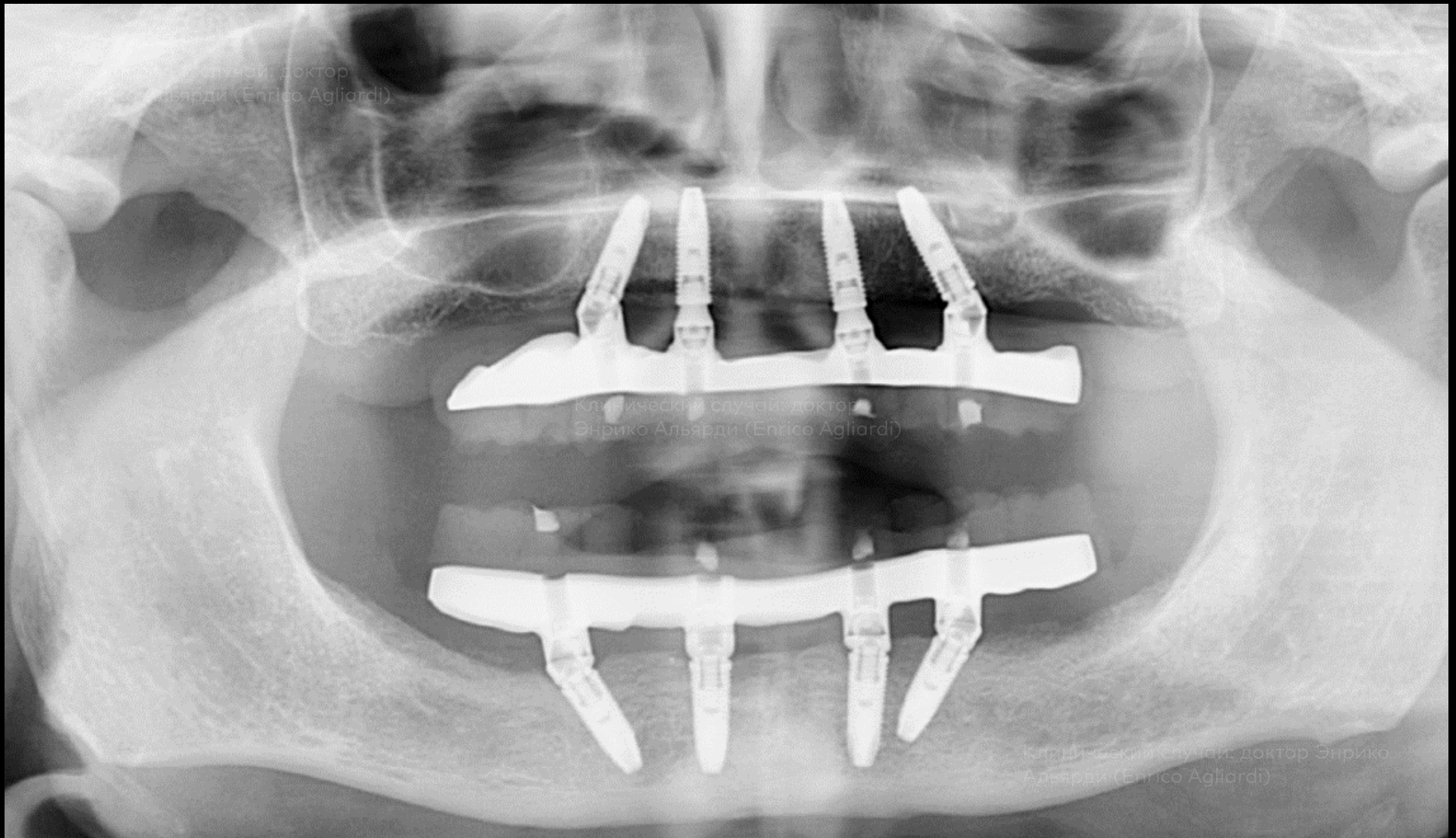
Вид через 13 месяцев после установки имплантатов

Исходная
клиническая
ситуация

Хирургический
протокол

Ортопедический
протокол

Результат



Постоянные протезы через 13 месяцев после имплантации

**Исходная
клиническая
ситуация**

**Хирургический
протокол**

**Ортопедический
протокол**

Результат



Постоянные протезы через 13 месяцев после имплантации.

Исходная
клиническая
ситуация

Хирургический
протокол

Ортопедический
протокол

Результат



До лечения

После реабилитации с применением концепции лечения All-on-4®

Улыбка пациентки крупным планом до (сверху) и после реабилитации по концепции All-on-4® (снизу)

Исходная
клиническая
ситуация

Хирургический
протокол

Ортопедический
протокол

Результат



Через 13 месяцев после операции

Клинический случай: доктор Энрико Альярди (Enrico Agliardi)



GMT 70087 RU 2202 © Nobel Biocare Services AG, 2020 г. Все права защищены. Nobel Biocare, логотип Nobel Biocare и все остальные товарные знаки являются товарными знаками компании Nobel Biocare, если иное не указано явно или не следует очевидно из контекста. Дополнительную информацию вы можете найти на сайте nobelbiocare.com/trademarks. Изображения приведены без учета масштаба. Отказ от ответственности: часть продукции может быть разрешена к применению или представлена для продажи не во всех странах. Для получения информации о текущем ассортименте продукции и ее наличии обратитесь в представительство Nobel Biocare. Применять только по назначению врача. Изображения продукции приведены исключительно в целях иллюстрации и могут не точно соответствовать реальной продукции. Внимание! В соответствии с федеральным законодательством (США) или законодательством вашего государства продажа данного компонента разрешена только стоматологам и врачам или по их заказу. Указания о применении продукции, в том числе показания, противопоказания, предупреждения и предостережения, см. в инструкции по применению. Компания Nobel Biocare не несет ответственности за травмы или ущерб, нанесенные любому лицу или имуществу как следствие использования информации об этом клиническом случае. Целью этого клинического случая не является рекомендация каких-либо мер, методик, протоколов или продукции, а также он не заменяет медицинское образование или ваше собственное клиническое суждение как медицинского специалиста. Зрители ни в коем случае не должны пренебрегать профессиональными медицинскими рекомендациями или откладывать обращение за медицинской помощью на основании какой-либо информации, представленной в этом клиническом случае. Протокол работы показан не полностью. Некоторые этапы протокола не показаны.