

Le concept de traitement All-on-4® : traitements efficaces et fiables de l'édentement complet

La science avant tout

Le concept de traitement All-on-4® propose aux patients édentés ou en passe de le devenir, une restauration efficace et fiable utilisant quatre implants pour soutenir une prothèse complète mise en charge immédiatement.

Solution à long terme éprouvée

Jusqu'à 10 ans de suivi de la mandibule et 5 ans du maxillaire.^{1,2}

Taux de survie élevés

Taux de survie cumulatifs (TSC) élevés, tant pour l'édentement maxillaire que mandibulaire.¹⁻³

Moyen terme (3 à 4 ans) 96,3–100 %⁴⁻⁶
À long terme 5–10 ans 94,8–98,0 %^{1,2}

Paramètres des tissus mous et osseux favorables

Niveaux d'os marginal stables⁴⁻⁸ et tissus mous sains⁵, aussi bien pour les implants droits que pour ceux inclinés.

Amélioration rapide de la qualité de vie

La mise en charge immédiate des implants avec pose d'une prothèse fixe provisoire conduit rapidement à une amélioration de la satisfaction du patient, en termes de fonctionnalité, d'esthétique, de sensation gustative, d'élocution et d'estime de soi.^{7,8} Dans une étude OHIP (oral health impact profile, profil d'impact sur la santé buccale), 95 % des 250 patients participants se sont

décrits comme extrêmement satisfaits (74 %) ou satisfaits (21 %) de leurs nouvelles dents, et 98 % ont déclaré qu'ils recommanderaient vivement (88 %) ou envisageraient de recommander (10 %) un traitement similaire à leurs amis et collègues.⁹

Durées de traitement réduites

Les deux éléments clé du concept de traitement All-on-4® réduisent significativement la complexité du traitement, le nombre d'interventions chirurgicales et la durée globale du traitement : l'inclinaison des implants postérieurs évite les protocoles de greffes osseuses très longs et réduit les extensions en cantilever, tandis que la mise en charge immédiate raccourcit le délai de pose des dents définitives.

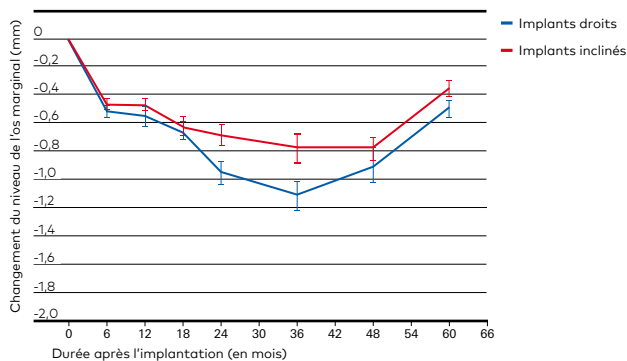
Coûts réduits

Le concept de traitement All-on-4® n'est pas seulement l'option thérapeutique la plus rapide par rapport aux modalités de traitement classiques des patients édentés ou en passe de l'être, elle est également la moins coûteuse.¹⁰

Pour les sites d'extraction et cicatrisés

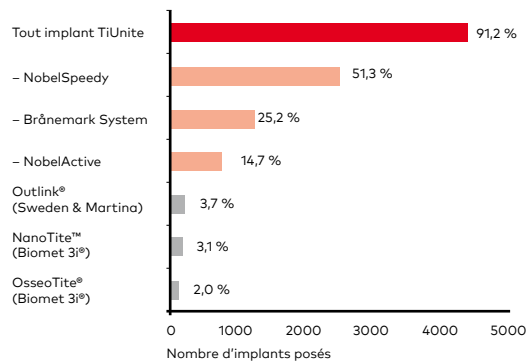
Le concept de traitement All-on-4® est efficace dans les sites d'extraction et cicatrisés,⁸ ainsi que lorsqu'il est associé au concept de traitement NobelGuide avec forage guidé et pose d'implant.^{12,13}

Niveaux osseux stables autour des implants inclinés et droits



Implants immédiatement mis en charge avec niveau de référence radiographique au moment de l'insertion. Tout le remodelage osseux est ainsi signalé. Le graphique présente les résultats pour la mandibule, mais les résultats sont similaires pour le maxillaire.⁴

Les implants TiUnite sont les implants de prédilection pour le concept de traitement All-on-4®.



Analyse systématique des études cliniques conduites sur le concept de traitement All-on-4® jusqu'au 3 août 2012 (13 des 487 articles initialement identifiés répondaient aux critères d'inclusion). Les implants Nobel Biocare avec surface TiUnite sont principalement utilisés pour ce type de restauration d'édentement complet (adapté de Patzelt et al. 2013).¹¹

Données cliniques à l'appui du concept de traitement All-on-4®

Les études cliniques publiées ont évalué l'utilisation d'environ 10 000 implants (NobelSpeedy Groovy, Brånemark System, NobelActive) chez 2 500 patients présentant un édentement mandibulaire et/ou maxillaire, avec une période de suivi allant jusqu'à 10 ans.

Références

- 1 Malo P, de Araujo Nobre M, Lopes A, Moss SM, Molina GJ. A longitudinal study of the survival of All-on-4 implants in the mandible with up to 10 years of follow-up. *J Am Dent Assoc* 2011;142:310-20
- 2 Malo P, de Araujo Nobre M, Lopes A, Francischone C, Rigolizzo M. "All-on-4" Immediate-Function Concept for Completely Edentulous Maxillae: A Clinical Report on the Medium (3 Years) and Long-Term (5 Years) Outcomes. *Clin Implant Dent Relat Res* 2012;14 Suppl 1:e139-50
- 3 Babbush C, Kutsko G, Brokloff J. The all-on-four immediate function treatment concept with NobelActive implants: a retrospective study. *J Oral Implantol* 2011;37:431-45
- 4 Francetti L, Romeo D, Corbella S, Taschieri S, Del Fabbro M. Bone Level Changes Around Axial and Tilted Implants in Full-Arch Fixed Immediate Restorations. Interim Results of a Prospective Study. *Clin Implant Dent Relat Res* 2012;14:646-54
- 5 Agliardi E, Panigatti S, Clericò M, Villa C, Malò P. Immediate rehabilitation of the edentulous jaws with full fixed prostheses supported by four implants: interim results of a single cohort prospective study. *Clin Oral Implants Res* 2010;21:459-65
- 6 Balshi TJ, Wolfinger GJ, Slauch RW, Balshi SF. A retrospective analysis of 800 Brånemark System implants following the All-on-Four™ protocol. *J Prosthodont* 2014;23:83-8
- 7 Weinstein R, Agliardi E, Fabbro MD, Romeo D, Francetti L. Immediate rehabilitation of the extremely atrophic mandible with fixed full-prosthesis supported by four implants. *Clin Implant Dent Relat Res* 2012;14:434-41
- 8 Mozzati M, Arata V, Gallesio G, Mussano F, Carossa S. Immediate Postextractive Dental Implant Placement with Immediate Loading on Four Implants for Mandibular-Full-Arch Rehabilitation: A Retrospective Analysis. *Clin Implant Dent Relat Res* 2013;15:332-40
- 9 Babbush CA. Posttreatment quantification of patient experiences with full-arch implant treatment using a modification of the OHIP-14 questionnaire. *J Oral Implantol* 2012;38:251-60
- 10 Babbush CA, Kanawati A, Kotsakis GA, Hinrichs JE. Patient-Related and Financial Outcomes Analysis of Conventional Full-Arch Rehabilitation Versus the All-on-4 Concept: A Cohort Study. *Implant Dent* 2014;23:218-24
- 11 Patzelt SB, Bahat O, Reynolds MA, Strub JR. The All-on-Four Treatment Concept: A Systematic Review. *Clin Implant Dent Relat Res* 2013 [epub ahead of print]
- 12 Pomares C. A retrospective study of edentulous patients rehabilitated according to the 'all-on-four' or the 'all-on-six' immediate function concept using flapless computer-guided implant surgery. *Eur J Oral Implantol* 2010;3:155-63
- 13 Malo P, de Araujo Nobre M, Lopes A. The use of computer-guided flapless implant surgery and four implants placed in immediate function to support a fixed denture: preliminary results after a mean follow-up period of thirteen months. *J Prosthet Dent* 2007;97(6 Suppl):26-34

Pour obtenir davantage de données scientifiques, visitez nobelbiocare.com/scientific-evidence

