

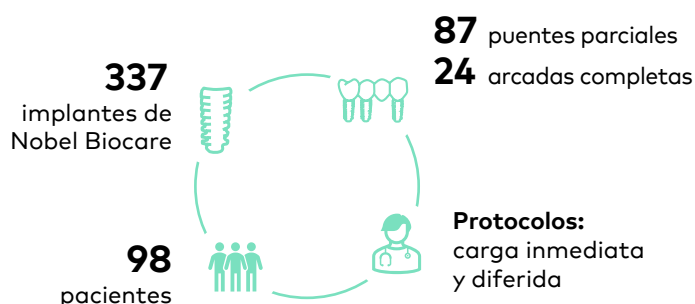
# Los puentes de zirconia NobelProcera® sobre implantes contribuyen al éxito clínico a largo plazo

Hasta 12 años de seguimiento de 111 puentes de zirconia NobelProcera® sobre implantes

Este análisis retrospectivo ha demostrado una excelente supervivencia protésica a largo plazo y una mínima pérdida ósea marginal de los puentes de zirconia NobelProcera® sobre implantes en el seguimiento a largo plazo.

Pozzi A, Arcuri L, Fabbri G, Singer G, Londono J. Long-term survival and success of zirconia screw-retained implant-supported prostheses for up to 12 years: A retrospective multicenter study. J Prosthet Dent. 2021 Jun 26;S0022-3913(21)00265-1. Publicado en Internet antes de la versión impresa.

## Diseño del estudio



## Relevancia clínica

**Confianza y fiabilidad:** excelente supervivencia protésica a largo plazo, con una mínima pérdida ósea marginal independientemente del tipo de puente, del tipo de implante y conexión o del protocolo de carga.

**Respuesta sana del tejido blando:** las bajas tasas de mucositis periimplantaria y periimplantitis confirman la excelente biocompatibilidad de la zirconia.

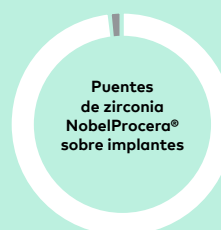
**Pérdida ósea marginal mínima** en las restauraciones conectadas tanto a nivel de pilar como a nivel de implante.

**Las estructuras CAD/CAM de zirconia ofrecen precisión, ajuste pasivo y un material de alta calidad:** mínimas complicaciones técnicas y biológicas, acreditado al diseño industrial.

**Este estudio confirma el éxito de las prótesis originales sobre los implantes de Nobel Biocare.**

## Los resultados

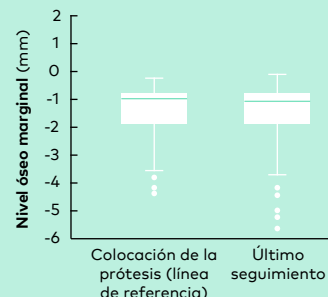
- Excelente supervivencia protésica de un 98.2 % con una media de seguimiento de hasta 7.2 años.
- Mínimas complicaciones técnicas y sin fracturas de estructuras.



**98.2 %**  
de supervivencia protésica

**0**  
fracturas de estructuras

- Pérdida ósea marginal mínima de 0.18 mm desde la colocación de la prótesis definitiva hasta el último seguimiento, independientemente del tipo de puente, del tipo de implante y conexión o del protocolo de carga.



- Pérdida ósea marginal mínima de  $0.17 \pm 0.62$  mm para las prótesis a nivel de implante y  $0.20 \pm 0.43$  mm para las prótesis a nivel de pilar.
- Tejido blando sano con tasas bajas de mucositis periimplantaria (2.7 %) y periimplantitis (3.8 %) a largo plazo.
- Alta satisfacción del paciente y excelente estética a largo plazo.

## Ejemplo de caso clínico del estudio



Imagen clínica en la última visita: seguimiento de 12 años para el puente de zirconia NobelProcera® sobre implantes en el maxilar y de 6 años para el de la mandíbula.



Radiografía panorámica a los 12 años de seguimiento de la prótesis maxilar y a los 6 años de seguimiento para la prótesis mandibular.

### Las restauraciones NobelProcera® sobre implantes de Nobel Biocare están bien documentadas

En el momento de esta publicación, noviembre de 2021

**93** publicaciones

**5.137** pacientes

**22.565** implantes de Nobel Biocare

Los puentes de zirconia NobelProcera® sobre implantes proporcionan una opción de tratamiento fiable a largo plazo para el edentulismo total y parcial sin fractura de las estructuras.

### Descubre más



Leer el estudio completo



FOR - Materiales de estructura: pautas de tratamiento



[nobelbiocare.com/nobelprocera-restorations](https://nobelbiocare.com/nobelprocera-restorations)

GMT 78879 ES 2203 © Nobel Biocare Services AG, 2022. Reservados todos los derechos. Nobel Biocare, el logotipo de Nobel Biocare y todas las demás marcas comerciales son, a menos que se especifique lo contrario o se deduzca claramente del contexto en algún caso, marcas comerciales de Nobel Biocare. Para obtener más información, visitar [nobelbiocare.com/trademarks](https://nobelbiocare.com/trademarks). Las imágenes de los productos no están necesariamente reproducidas a escala. Todas las imágenes de producto están destinadas solamente a servir como ilustración y pueden no ser una representación exacta del producto. Exención de responsabilidad: puede que no se permita poner a la venta algunos productos en algunos países según la normativa. Contacta con la subsidiaria local de Nobel Biocare para conocer la gama actual de productos y su disponibilidad. Consultar la información completa sobre prescripción, incluidas las indicaciones, contraindicaciones, advertencias y precauciones en las Instrucciones de uso.

