

**Una soluzione
completa per il
settore posteriore**

**Bringing
innovation
back**

Progettati per l'efficienza

Alveoli estrattivi grandi, accessibilità limitata, difficoltà di rimozione del cemento in eccesso ed elevate forze occlusali. Ti sono familiari?

Sebbene si tratti di un'indicazione comune, la ricostruzione del molare singolo presenta diverse problematiche. Oggi potrai superare queste difficoltà con una soluzione completa per i settori posteriori. Ti consente di abbreviare la durata del trattamento per i pazienti, riducendo rischi e complessità. Prova le molteplici innovazioni, eccellenti singolarmente, ma ancora più rilevanti come soluzione completa.

**Scopri la soluzione completa
per il settore posteriore:
nobelbiocare.com/posteriorsolution**

Monolitica in otto tonalità diverse

Il colore del materiale della corona è perfettamente uniforme. Ciò vuol dire che la tonalità della corona rimarrà inalterata, anche in caso di modifiche.



Corona su impianto completamente priva di cemento

Elimina il rischio di cemento in eccesso^{7,8} grazie alla corona su impianto avvitata NobelProCera. Anche l'adattatore è fissato meccanicamente. Poiché la corona su impianto è prodotta con tecnologia CAD/CAM da zirconia monolitica, il rischio di scheggiatura è eliminato pressoché completamente.⁹ Offre una combinazione di straordinaria resistenza ed efficacia del flusso di lavoro.



Wide Platform per costruire un profilo di emergenza ottimizzato

L'opzione Wide Platform di 5.5 mm fornisce la base solida per creare un profilo di emergenza ottimizzato del molare per la protesi provvisoria e definitiva.restoration.

Impianti progettati per la Funzione Immediata

Ottieni il posizionamento immediato dell'impianto e la funzione immediata grazie agli impianti NobelActive o ai nuovi NobelParallel Conical Connection Wide Platform. L'esclusiva combinazione tra il disegno dell'impianto, la superficie TiUnite e il protocollo chirurgico contribuisce ad assicurare un'elevata stabilità primaria, preservata durante la fase di guarigione, anche nell'osso morbido.¹⁻⁶

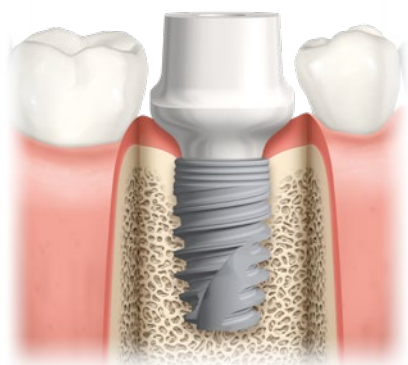
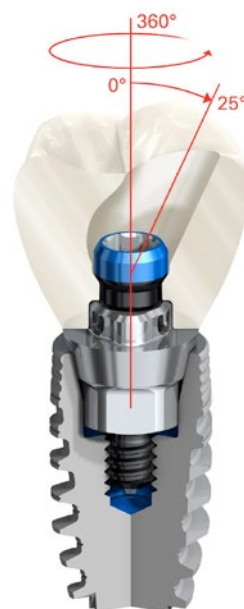
Strumenti con una presa incredibile

Potrai lavorare in modo più efficiente e sicuro grazie al cacciavite Omnigrip. La sua esclusiva connessione garantisce un'incredibile presa e una funzione di sollevamento dalla vite da vedere per credere.



Accesso protesico agevole mediante il canale della vite angolato (ASC)

Accedi con facilità alla protesi quando lo spazio verticale è limitato, consentendo una funzione oclusale ottimale. Grazie al canale della vite angolato, potrai angolare il canale fino a 25° in qualsiasi direzione. Avrai una maggiore flessibilità protesica, indipendentemente dalla posizione dell'impianto.



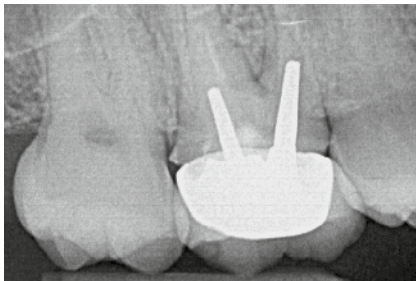
Soluzioni provvisorie plasmate dalla realtà

Semplifica il trattamento e riduci i costosi tempi di seduta con abutment progettati specificamente per il settore posteriore. La forma anatomica degli abutment provvisori e di guarigione in PEEK si adatta perfettamente al profilo dei molari. La minore necessità di modificare la forma, consente di ottenere un profilo di emergenza ideale in meno tempo.

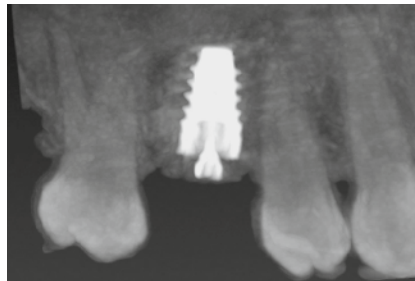
Sostituzione di un dente singolo nel settore posteriore

„Grazie ai nuovi impianti Wide Platform di Nobel Biocare, l'effetto platform shifting è potenziato. Il raggiungimento di un profilo di emergenza ottimizzato in grado di sostenere il tessuto molle sano non è stato mai così diretto. La combinazione di impianto Wide Platform e NobelProcera FCZ Implant Crown ci offre il livello di precisione di cui necessitiamo nel corso delle attività professionali giornaliere“.

Dott. Léon Pariente, Parigi, Francia



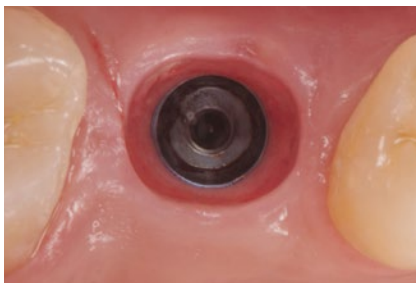
Radiografia della sindrome del dente spezzato sul primo molare superiore destro. Prima del posizionamento dell'impianto si estrae il dente e si lascia guarire il sito.



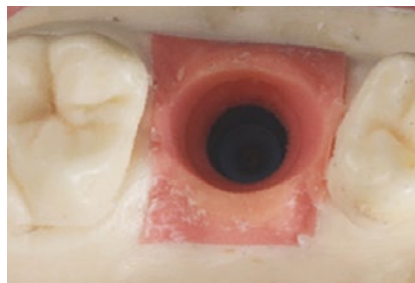
Ricostruzione della scansione TC in NobelClinician dopo il posizionamento dell'impianto (NobelActive 5.5 x 8.5 mm). Acquisito il giorno dell'intervento chirurgico.



Tre mesi dopo il posizionamento dell'impianto. La guarigione del tessuto molle è straordinaria con l'uso dell'abutment di guarigione in PEEK.



Dopo la rimozione dell'abutment di guarigione in PEEK, il contorno della mucosa è sano.



Si procede alla creazione del modello e il tessuto molle viene sagomato su questo per creare il profilo di emergenza ideale.



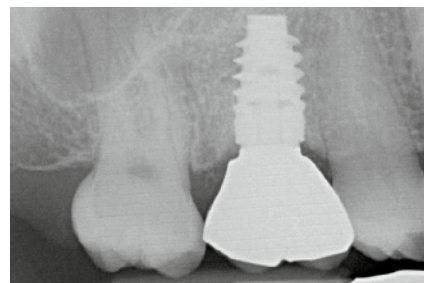
Dopo la scansione della ceratura (mediante lo scanner NobelProcera 2G), si procede con il disegno di una corona molare, mediante il software NobelProcera.



Ricezione del NobelProcera FCZ Implant Crown (in zirconia monolitica) finale. Il canale della vite angolato consente un accesso agevole con il cacciavite Omnigrip.



La vista laterale dopo il posizionamento della corona mostra il sostegno adeguato del tessuto molle.



Radiografia finale eseguita il giorno del posizionamento della corona. La radiografia conferma l'adattamento ottimale di NobelProcera FCZ Implant Crown.

Studi con impianti NobelActive:

- 1 Kolinski ML, Cherry JE, McAllister BS, Parrish KD, Pumphrey DW, Schroering RL. Evaluation of a variable-thread tapered implant in extraction sites with immediate temporization: A 3-year multicenter clinical study. *Journal of Periodontology*. 2013. [pubblicazione elettronica prima della stampa]
- 2 Arnhart C, Kielbassa AM, Martinez-de Fuentes R, Goldstein M, Jackowski J, Lorenzoni M, Maiorana C, Mericske-Stern R, Pozzi A, Rompen E, Sanz M, Strub JR. Comparison of variable-thread tapered implant designs to a standard tapered implant design after immediate loading. A 3-year multicenter randomised controlled trial. *Eur J Oral Implantol*. 2012 5:123-36
- 3 Babbush CA, Brokloff J. A Single-Center Retrospective Analysis of 1001 Consecutively Placed NobelActive Implants. *Implant Dent*. 2012 Feb;21:28-35

Studi con impianti NobelSpeedy (con caratteristiche di design del corpo implantare e dell'apice simili a NobelParallel CC):

- 4 Villa R. Immediate loading of single NobelSpeedy™ Groovy implants placed in first molar post-extraction sockets: a 1-year clinical and radiological prospective study [# P148]. 25th Anniversary Annual Meeting of the Academy of Osseointegration. Orlando, Stati Uniti; 2010.
- 5 Tallarico M, Vaccarella A, Marzi GC, Alviani A, Campana V. A prospective case-control clinical trial comparing 1- and 2-stage nobel biocare titanium implants: resonance frequency analysis assessed by osstell mentor during integration. *Quintessence Int*. 2011;42(8):635-44
- 6 Agliardi EL, Pozzi A, Stappert CF, Benzi R, Romeo D, Gherlone E. Immediate Fixed Rehabilitation of the Edentulous Maxilla: A Prospective Clinical and Radiological Study after 3 Years of Loading. *Clin Implant Dent Relat Res*. Pubblicazione elettronica prima del 2012.

Studi sul cemento in eccesso e le corone monolitiche:

- 7 Wilson TG Jr. The positive relationship between excess cement and peri-implant disease: a prospective clinical endoscopic study. *J Periodontol*. 2009 Sep;80(9):1388-92. doi: 10.1902/jop.2009.090115.
- 8 Slagter KW, den Hartog L, Bakker NA, Vissink A, Meijer HJ, Raghoobar GM. Immediate placement of dental implants in the esthetic zone: a systematic review and pooled analysis. *J Periodontol*. 2014 Jul;85(7):e241-50. doi: 10.1902/jop.2014.130632.
- 9 Zhang Y1, Lee JJ, Srikanth R, Lawn BR. Edge chipping and flexural resistance of monolithic ceramics. *Dent Mater*. 2013 Dec;29(12):1201-8. doi: 10.1016/j.dental.2013.09.004.

nobelbiocare.com



GMT 63976 IT 1908 © Nobel Biocare Services AG, 2019. Tutti i diritti riservati. Nobel Biocare, il logo Nobel Biocare e tutti gli altri marchi di fabbrica sono, salvo diversa dichiarazione o evidenza dal contesto in un caso specifico, marchi di fabbrica di Nobel Biocare. Per ulteriori informazioni, fare riferimento a nobelbiocare.com/trademarks. Le immagini dei prodotti non sono necessariamente in scala. Esclusione di responsabilità: alcuni prodotti possono non avere l'approvazione o l'autorizzazione alla vendita da parte degli enti normativi in tutti i mercati. Rivolgersi all'ufficio vendite locale di Nobel Biocare per informazioni sulla gamma dei prodotti esistenti e sulla loro disponibilità. Prodotto esclusivamente soggetto a prescrizione. Attenzione: le leggi federali (Stati Uniti) limitano la vendita di questo dispositivo alla richiesta di un medico specializzato. Per le informazioni complete relative alle prescrizioni, tra cui indicazioni, controindicazioni, avvertenze e precauzioni, consultare le Istruzioni per l'uso.