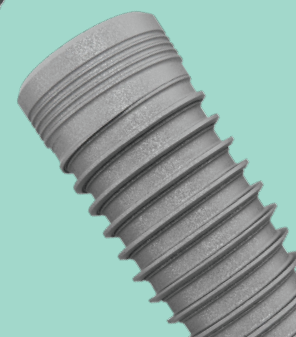


Cinq années d'excellence esthétique avec NobelReplace® CC et NobelProcera® au niveau du maxillaire antérieur



Pertinence clinique

Stabilité osseuse à long terme

Niveau osseux marginal stable depuis le remodelage initial jusqu'au suivi à 5 ans.

Tissus mous sains

La santé des tissus mous s'est améliorée de manière significative et constante entre l'intervention et la mise en place de la prothèse.

Satisfaction élevée des patients en matière de fonction et d'esthétique

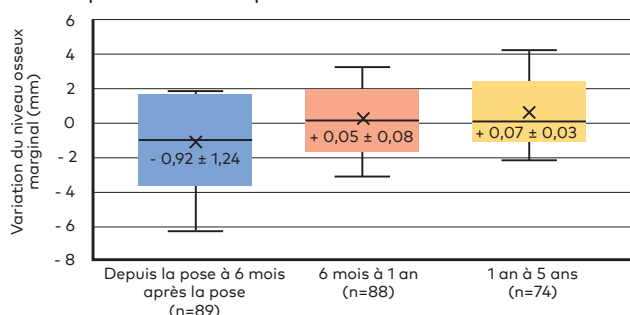
Amélioration continue de la qualité de vie liée à la santé bucco-dentaire.



Immediately provisionalized tapered conical connection implants for single-tooth restorations in the maxillary esthetic zone: a 5-year prospective single-cohort multicenter analysis. **Baer RA, Nölken R, Colic S, Heydecke G, Mirzakhania C, Behneke A, Behneke N, Gottesman E, Ottria L, Pozzi A, Fügl A, Zechner W.** *Clinical Oral Investigations*. 2022;26(4):3593-604.

Les résultats

- Des niveaux osseux marginaux stables, avec un remodelage moyen de $-0,80 \pm 1,13$ mm entre la pose de l'implant et **5 ans** plus tard.



- Taux élevé de survie des implants à 5 ans de 97,8 %.

- La totalité ou plus de la moitié de la hauteur de papille s'est régénérée dans 90,1 % des sites 5 ans après l'implant.

- Saignement du sulcus minime ou nul dans 98,8 % des sites et faible accumulation de plaque dans 93,8 % des sites à 5 ans.

- Pink Esthetic Score élevé ($> 9,1$) lors des visites de suivi de 1 an à 5 ans.

- Satisfaction élevée des patients en matière de fonction et d'esthétique, avec un taux de réclamation moyen (OHIP-14) à 5 ans de 0,84 sur une échelle de 0 à 14.

Protocole de l'étude

Prospective, à cohorte unique et multicentrique



94 patients



Prothèse provisoire unitaire immédiate au maxillaire antérieur



99 NobelReplace CC

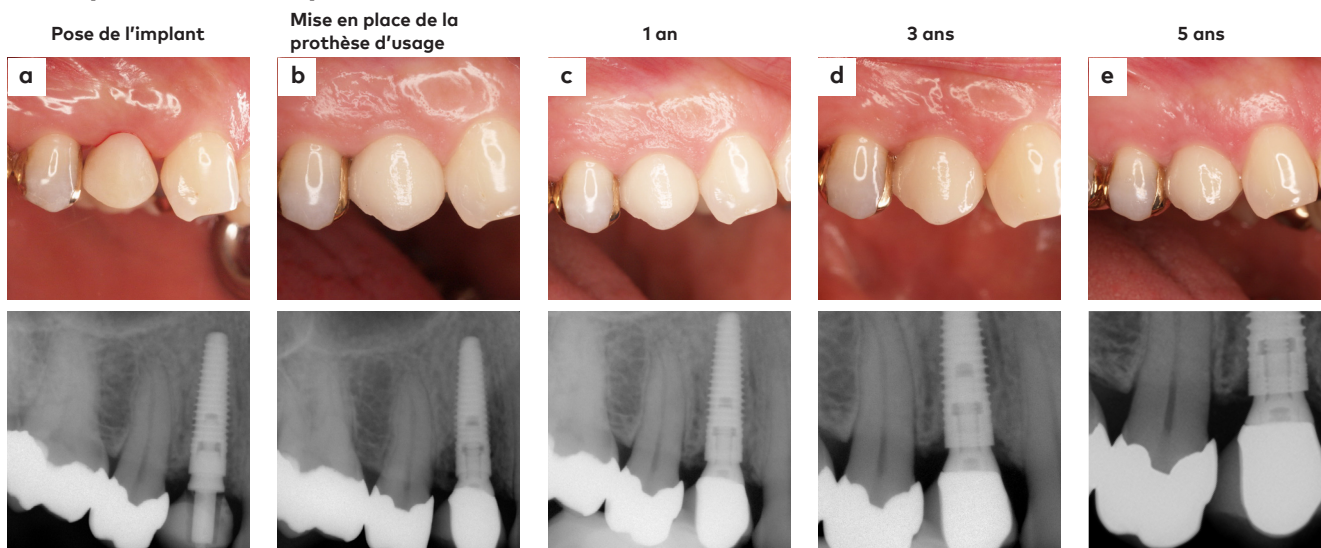


78 couronnes unitaires NobelProcera et 18 autres



Suivi à 5 ans

Exemple de cas clinique de l'étude



Images reproduites avec l'aimable autorisation des Dr Alexandra et Nicolaus Behneke, Allemagne

Une patiente de 45 ans sans antécédents de parodontite a reçu un implant NobelReplace CC de 3,5 x 3 mm dans le site de la première prémolaire, en position 14 selon le système FDI (a). L'os était de forte densité (type 2) et le couple d'insertion final était de 45 Ncm.

Une prothèse provisoire a été mise en place le jour de la chirurgie. Les images de cas cliniques et les radiographies acquises lors de la pose de la prothèse finale et du suivi à 1, 3 et 5 ans (b-e) montrent des réponses saines des tissus durs et mous ainsi qu'une amélioration esthétique visible.

Conclusion des auteurs

« Les taux élevés de survie et de réussite des implants NobelReplace CC posés immédiatement et provisoirement dans la région esthétique, de pair avec la bonne santé des tissus péri-implantaires, se sont traduits par une amélioration continue de la qualité de vie des patients liée à la santé bucco-dentaire »

Plus à découvrir



Lire sur PubMed



FOR. Interface
precision in conical
connection implants



[nobelbiocare.com/fr-fr/
nobelreplace-conical-connection](https://nobelbiocare.com/fr-fr/nobelreplace-conical-connection)

GMT 83338 FR 2302 © Nobel Biocare Services AG, 2023. Tous droits réservés. Nobel Biocare, le logo Nobel Biocare et toutes les autres marques sont des marques du groupe Nobel Biocare, si rien d'autre n'est stipulé ou n'est évident dans le contexte d'un cas particulier. Pour de plus amples informations, veuillez consulter nobelbiocare.com/trademarks. Les images des produits illustrés ne sont pas nécessairement à l'échelle réelle. Toutes les images des produits sont fournies à titre d'illustration uniquement et ne représentent pas nécessairement exactement le produit. Déni de responsabilité : il est possible que la vente de certains produits ne soit pas autorisée dans tous les pays. Veuillez contacter votre bureau commercial Nobel Biocare pour plus d'informations sur la gamme complète disponible. Consultez les instructions d'utilisation pour toutes les informations de prescription, notamment les indications, les contre-indications, les avertissements et les mises en garde.

 **Nobel
Biocare™**