

# Solución completa para la zona posterior

Volvemos  
a innovar

# Combinación eficaz

Alveolos postextracción grandes, accesibilidad limitada, difícil eliminación del exceso de cemento y fuerzas oclusales elevadas ¿Te suena?

Aunque se trata de una indicación común, las restauraciones unitarias de molares plantean muchos retos. Supéralos con la completa solución para la zona posterior que te permite conseguir dientes funcionales en menos tiempo, a la vez que reduce la complejidad y los riesgos. Descubre las numerosas innovaciones que destacan por sí solas, pero que juntas resultan todavía más potentes.

**Descubre la solución completa  
para la zona posterior:  
[nobelbiocare.com/posteriorsolution](https://nobelbiocare.com/posteriorsolution)**

## Volumen total en ocho tonalidades

Todo el material de la corona es del mismo color, lo que significa que la corona siempre conservará su tonalidad, incluso al ajustarla.



## Corona atornillada sin rastro de cemento

Elimina el riesgo de exceso de cemento<sup>7,8</sup> con la corona atornillada NobelProcera. Incluso el adaptador se sujeta mecánicamente. Puesto que la corona atornillada está fabricada con CAD/CAM a partir de zirconia monolítica, el riesgo de desconchamiento se elimina casi por completo<sup>9</sup>. Combina resistencia extraordinaria con gran eficacia de procedimiento eficiente.



## Plataforma ancha para obtener un perfil de emergencia óptimo

La opción de plataforma ancha de 5.5 mm proporciona la base sólida necesaria para crear un óptimo perfil de emergencia del molar para la restauración provisional y la definitiva.

## Implantes diseñados para función inmediata

Consigue la colocación inmediata del implante y función inmediata con nuestros implantes de plataforma ancha NobelActive o NobelParallel Conical Connection. La exclusiva combinación del diseño del implante, la probada superficie TiUnite y el protocolo quirúrgico ayudan a garantizar una alta estabilidad primaria y a mantenerla durante la fase de cicatrización, incluso en hueso blando<sup>1-6</sup>.

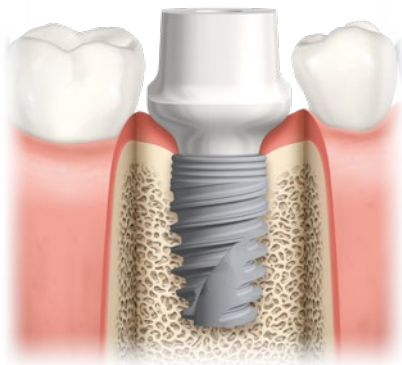
## Instrumental con sujeción increíble

Trabaja de forma eficiente y con mayor control utilizando el destornillador Omnigrip. Su exclusiva conexión garantiza un increíble agarre del tornillo y una función de sujeción que hay que probar para creer.



## Fácil acceso restaurador con el acceso angulado al tornillo (ASC)

Accede fácilmente a la restauración cuando el espacio vertical es limitado al tiempo que logras una óptima oclusión. Con el pilar ASC, podrás angular el acceso al tornillo hasta 25° en cualquier dirección. Ofrece más flexibilidad restauradora independientemente de la posición del implante.



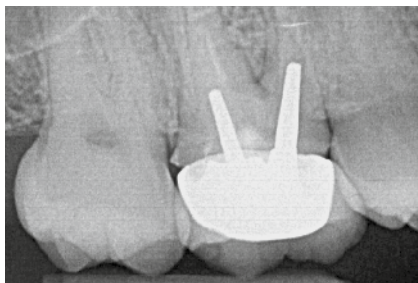
## Solución provisional adaptada a la realidad

Simplifica el tratamiento y reduce el costoso tiempo de sillón con pilares específicamente diseñados para la zona posterior. La pilares provisionales y de cicatrización PEEK tienen una forma anatómica que se adapta a los contornos de los molares. Se necesitan menos ajustes de forma, de modo que se puede lograr un perfil de emergencia óptimo en menos tiempo.

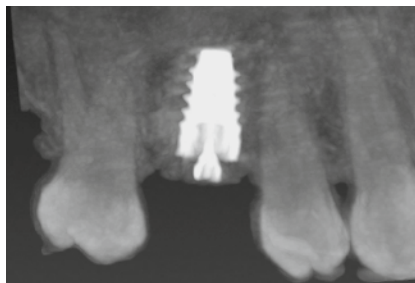
# Sustitución unitaria en la zona posterior

„Con los nuevos implantes de plataforma ancha de Nobel Biocare, mejora el cambio de plataforma integrado. Obtener un perfil de emergencia óptimo que soporte un tejido blando saludable nunca había sido más sencillo. Combinando los implantes de plataforma ancha y la corona atornillada NobelProcera FCZ conseguimos el nivel de precisión necesario en la práctica diaria”

Dr. Léon Pariente, París, Francia



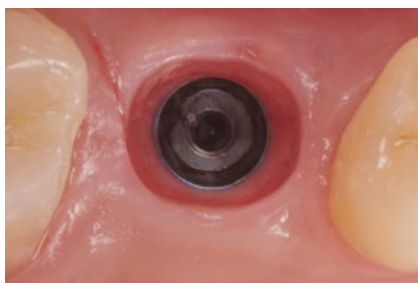
Radiografía del síndrome de diente fisurado en el primer molar superior derecho. El diente se extrae y el lecho cicatriza antes de colocar el implante.



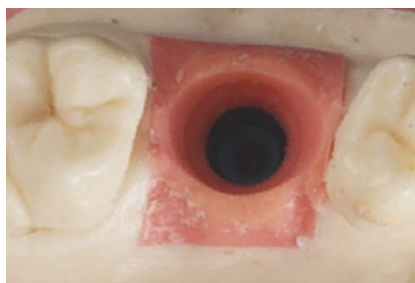
Reconstrucción del escáner TC en NobelClinician después de la colocación del implante (NobelActive 5,5 x 8,5 mm). Realizado el día de la cirugía.



Tres meses después de la colocación del implante. La cicatrización del tejido blando es excepcional con el uso del pilar de cicatrización PEEK.



Después de extraer el pilar de cicatrización PEEK, el contorno de la mucosa está sano.



Se crea el modelo maestro y el tejido blando se recorta en el colado para crear el perfil de emergencia idóneo.



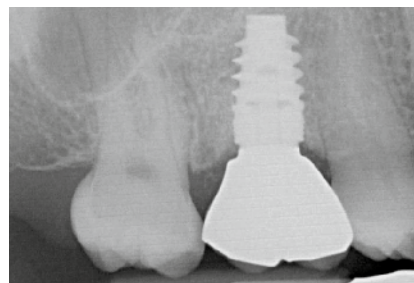
Después de escanear el encerado (utilizando el escáner NobelProcera 2G), se diseña una corona molar utilizando el software NobelProcera.



Se recibe una corona atornillada definitiva NobelProcera FCZ (zirconia a volumen total). El acceso angulado al tornillo permite acceder fácilmente con el destornillador Omnigrip.



La vista lateral después de la colocación de la corona muestra un soporte adecuado del tejido blando.



Radiografía final el día de la colocación de la corona. La radiografía confirma el ajuste óptimo de la corona atornillada NobelProcera FCZ.



Estudios con implantes NobelActive:

- 1 Kolinski ML, Cherry JE, McAllister BS, Parrish KD, Pumphrey DW, Schroering RL. Evaluation of a variable-thread tapered implant in extraction sites with immediate temporization: A 3-year multi-center clinical study. *Journal of Periodontology*. 2013. [publicado en Internet antes de la versión impresa]
- 2 Arnhart C, Kielbassa AM, Martinez-de Fuentes R, Goldstein M, Jackowski J, Lorenzoni M, Maiorana C, Mericske-Stern R, Pozzi A, Rompen E, Sanz M, Strub JR. Comparison of variable-thread tapered implant designs to a standard tapered implant design after immediate loading. A 3-year multicenter randomised controlled trial. *Eur J Oral Implantol*. 2012 5:123-36
- 3 Babbush CA, Brokloff J. A Single-Center Retrospective Analysis of 1001 Consecutively Placed NobelActive Implants. *Implant Dent*. 2012 Feb;21:28-35

Estudios con implantes NobelSpeedy (características de diseño del cuerpo y el ápice de los implantes NobelParallel CC):

- 4 Villa R. Immediate loading of single NobelSpeedy™ Groovy implants placed in first molar post-extraction sockets: a 1-year clinical and radiological prospective study [# P148]. 25th Anniversary Annual Meeting of the Academy of Osseointegration. Orlando, USA; 2010.
- 5 Tallarico M, Vaccarella A, Marzi GC, Alviani A, Campana V. A prospective case-control clinical trial comparing 1- and 2-stage nobel biocare titanium implants: resonance frequency analysis assessed by osstell mentor during integration. *Quintessence Int*. 2011;42(8):635-44
- 6 Agliardi EL, Pozzi A, Stappert CF, Benzi R, Romeo D, Gherlone E. Immediate Fixed Rehabilitation of the Edentulous Maxilla: A Prospective Clinical and Radiological Study after 3 Years of Loading. *Clin Implant Dent Relat Res*. epub ahead 2012.

Estudios sobre el exceso de cemento y las coronas de contorno anatómico:

- 7 Wilson TG Jr. The positive relationship between excess cement and peri-implant disease: a prospective clinical endoscopic study. *J Periodontol*. 2009 Sep;80(9):1388-92. doi: 10.1902/jop.2009.090115.
- 8 Slagter KW, den Hartog L, Bakker NA, Vissink A, Meijer HJ, Raghoebar GM. Immediate placement of dental implants in the esthetic zone: a systematic review and pooled analysis. *J Periodontol*. 2014 Jul;85(7):e241-50. doi: 10.1902/jop.2014.130632.
- 9 Zhang Y1, Lee JJ, Srikanth R, Lawn BR. Edge chipping and flexural resistance of monolithic ceramics. *Dent Mater*. 2013 Dec;29(12):1201-8. doi: 10.1016/j.dental.2013.09.004.

[nobelbiocare.com](http://nobelbiocare.com)



GMT 63622 ES 1908 © Nobel Biocare Services AG, 2019. Reservados todos los derechos. Nobel Biocare, el logotipo de Nobel Biocare y todas las demás marcas comerciales son, a menos que se especifique lo contrario o se deduzca claramente del contexto en algún caso, marcas comerciales de Nobel Biocare. Para obtener más información, visita [nobelbiocare.com/trademarks](http://nobelbiocare.com/trademarks). Las imágenes de los productos no están necesariamente reproducidas a escala. Exención de responsabilidad: Puede que no se permita poner a la venta algunos productos en algunos países según la normativa. Contacta con la subsidiaria local de Nobel Biocare para conocer la gama de productos actual y su disponibilidad. Utilizar solo con prescripción facultativa. Precaución: La ley federal de Estados Unidos limita la venta de este dispositivo a través de o por prescripción de un odontólogo autorizado. Consultar la información completa sobre prescripción en las Instrucciones de uso, incluidas las indicaciones, contraindicaciones, advertencias y precauciones.