

Cinco años de excelencia estética con NobelReplace® CC y NobelProcera® en el maxilar superior anterior



Relevancia clínica

Estabilidad ósea a largo plazo

Niveles óseos marginales estables desde la remodelación inicial hasta el seguimiento de 5 años.

Tejido blando sano

La salud del tejido blando mejoró significativamente desde la cirugía hasta la colocación de la prótesis y permaneció estable durante todo el proceso.

Alta satisfacción del paciente en cuanto a la función y la estética

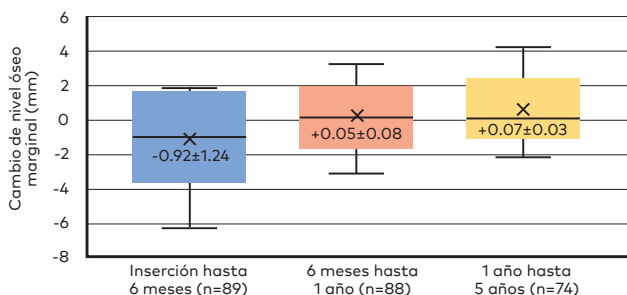
Mejora continua en la calidad de vida relacionada con la salud oral.



Implantes cónicos de conexión cónica con provisionalización inmediata para restauraciones unitarias en la zona estética del maxilar superior: un análisis multicéntrico prospectivo de cohorte única de 5 años. **Baer RA, Nölken R, Colic S, Heydecke G, Mirzakhaniah C, Behneke A, Behneke N, Gottesman E, Ottria L, Pozzi A, Fügl A, Zechner W.** *Clinical Oral Investigations.* 2022;26(4): 3593-604.

Los resultados

- Niveles de hueso marginal estables, con una remodelación media de -0.80 ± 1.13 mm desde la inserción hasta **5 años**.



- Alta tasa de supervivencia de los implantes a 5 años del **97.8 %**.

- Se regeneró la totalidad o más de la mitad de la altura de la papila en un 90.1 % de los alveolos a los 5 años.

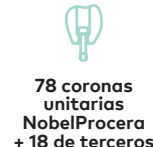
- Ausencia de sangrado o sangrado mínimo del surco en el 98.8 % de los lechos y baja acumulación de placa en el 93.8 % de los lechos a los 5 años.

- Alta puntuación de estética rosa de >9.1 en las visitas de seguimiento de 1 a 5 años.

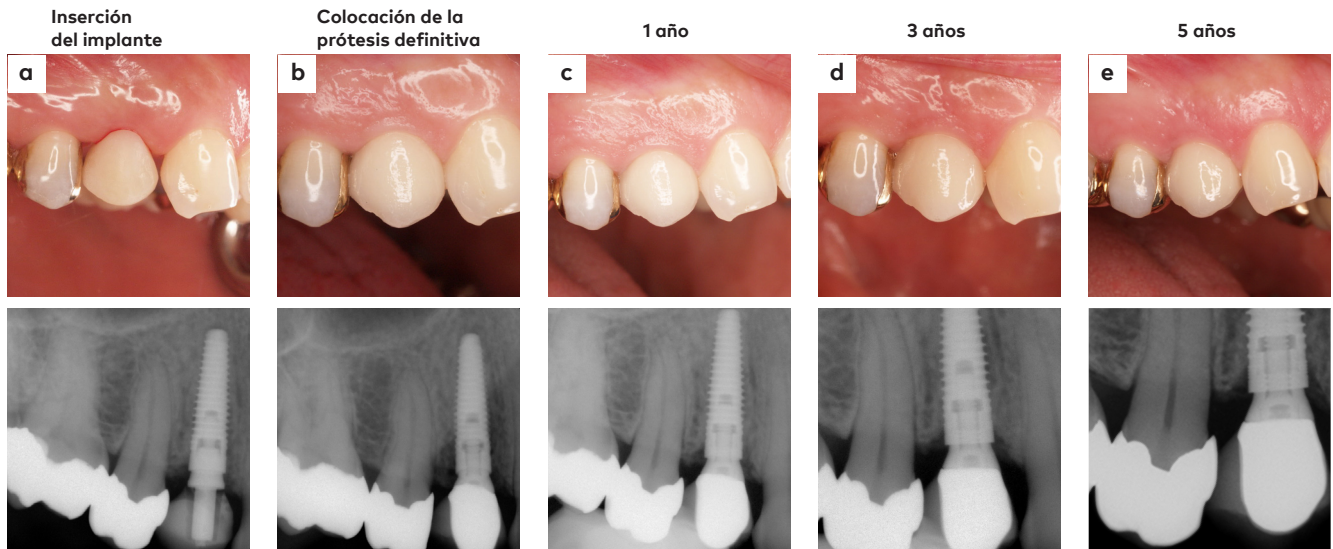
- Alta satisfacción de los pacientes en cuanto a la función y la estética, con un índice medio de quejas (OHIP-14) de 0.84 en una escala de 0 a 14 a 5 años.

Diseño del estudio

Prospectivo, cohorte única, multicéntrico



Ejemplo de caso clínico del estudio



Imágenes cortesía de los Dres. Alexandra y Nicolaus Behneke, Alemania

Paciente mujer de 45 años sin antecedentes de periodontitis que recibió un implante NobelReplace CC 3.5 x 13 mm en el alveolo del primer premolar, posición FDI 14 (a). La calidad ósea era densa (tipo 2) y el torque de inserción final fue de 45 Ncm. El implante se provisionalizó de forma inmediata. Las imágenes clínicas y las radiografías adquiridas en el momento de la colocación de la prótesis definitiva y en el seguimiento de 1, 3 y 5 años (b-e) muestran respuestas saludables de los tejidos duros y blandos, acompañadas de una mejora visible de la estética.

Conclusión de los autores

«Las elevadas tasas de supervivencia y éxito de los implantes NobelReplace CC provisionalizados inmediatamente en la zona estética, en combinación con la buena salud del tejido periimplantario, se reflejaron en una mejora continua de la calidad de vida relacionada con la salud oral de los pacientes.»

Descubre más



Leer en PubMed



FOR. Interface
precision in conical
connection implants



[nobelbiocare.com/es-es/
nobelreplace-conical-connection](https://nobelbiocare.com/es-es/nobelreplace-conical-connection)

GMT 83337 ES © Nobel Biocare Services AG, 2023. Reservados todos los derechos. Nobel Biocare, el logotipo de Nobel Biocare y todas las demás marcas comerciales son, a menos que se especifique lo contrario o se deduzca claramente de contexto en algún caso, marcas comerciales de Nobel Biocare. Para obtener más información, visita nobelbiocare.com/trademarks. Las imágenes de los productos no están necesariamente reproducidas a escala. Todas las imágenes de los productos están destinadas solamente a servir como ilustración y pueden no ser una representación exacta del producto. Exención de responsabilidad: puede que no se permita poner a la venta algunos productos en algunos países según la normativa. Contacta con tu subsidiaria de Nobel Biocare para conocer la gama de productos actual y su disponibilidad. Consulta toda la información sobre la prescripción, incluidas las indicaciones, contraindicaciones, advertencias y precauciones en las instrucciones de uso.

 **Nobel
Biocare™**