

Restauração protética de um incisivo lateral em falta

Tidu Mankoo
Reino Unido





Tidu Mankoo



Técnicos laboratoriais de prótese dentária
Luc e Patrick Rutten



Descrição do caso

Restauração protética de um incisivo lateral em falta

Paciente

Homem de 22 anos

Situação clínica

Falta congénita do incisivo lateral direito e incisivo lateral no maxilar esquerdo com formato de pino.

Solução cirúrgica

Extração e colocação imediata do implante NobelActive® TiUltra™

Solução protética

Provisório: Pilar SnapTemp e coroa definitiva Tempshell: Coroa de implante Full Contour Zirconia ASC NobelProcera®

Data(s) da cirurgia

Abril, 2019

Tempo total de tratamento

3 meses

Posições dos dentes

12

Paciente com falta congénita do incisivo lateral direito e incisivo lateral no maxilar esquerdo com formato de pino.

Foi realizado o tratamento ortodôntico para alinhar os dentes e criar o espaço correto para a restauração dos dois incisivos laterais.

O incisivo central no maxilar esquerdo foi restaurado com uma faceta em dissilicato de lítio, seguido da extração do incisivo lateral decíduo com colocação imediata de um implante NobelActive® TiUltra™ e provisionalização imediata.

Foi simultaneamente realizado o aumento dos tecidos moles com enxerto de tecido conjuntivo sub-epitelial.



Situação clínica inicial

Planeamento do tratamento

Procedimento cirúrgico

Procedimento protético

Resultado



Vista clínica do paciente com incisivo decíduo lateral no maxilar direito retido e incisivo lateral esquerdo com formato de pino. Observe as deficientes proporções relativas dos incisivos, a aglomeração anterior e a falta de espaço adequado para os incisivos laterais no maxilar.

Reabsorção da raiz apical do incisivo lateral direito retido.

**Situação
clínica inicial**

**Planeamento
do tratamento**

**Procedimento
cirúrgico**

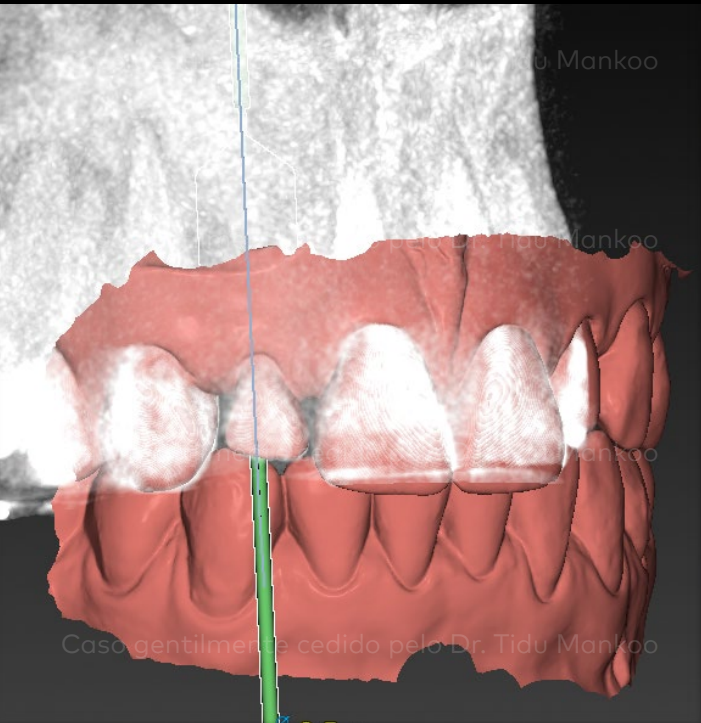
**Procedimento
protético**

Resultado

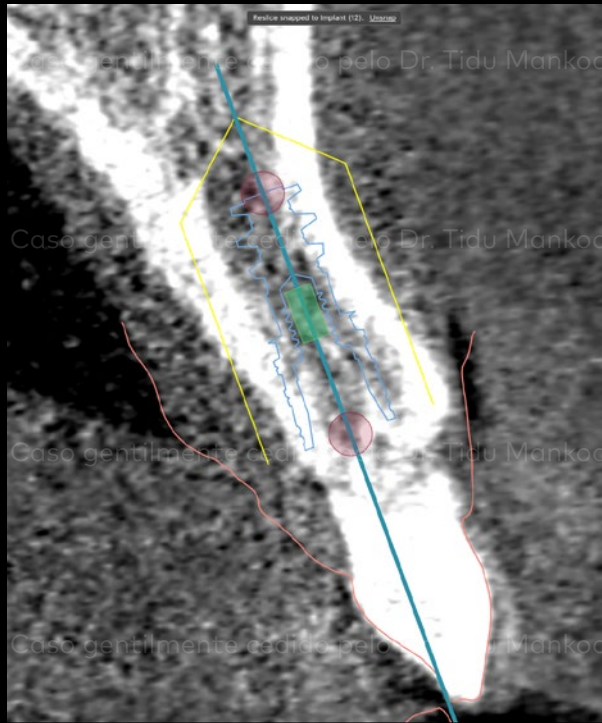


Situação clínica após 14 meses de tratamento ortodôntico.

Situação clínica inicial

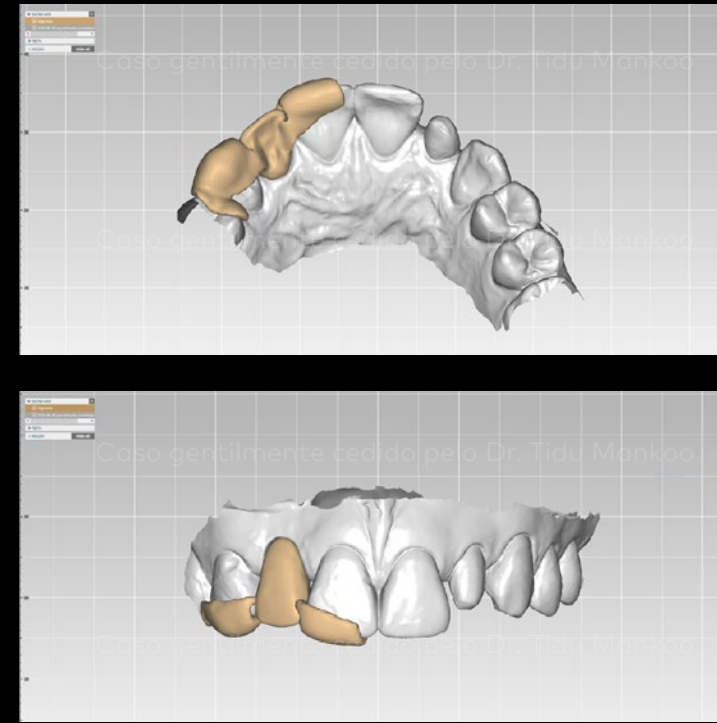


Planeamento do tratamento



Procedimento cirúrgico

Procedimento protético



Resultado

Planeamento digital da colocação do implante e TempShell desenhado digitalmente no software para implantes DTX Studio™.

Situação clínica inicial

Planeamento do tratamento

Procedimento cirúrgico

Procedimento protético

Resultado



Situação pós-operatória com coroa provisória colocada num pilar SnapTemp de 3 mm e um enxerto de tecido conjuntivo para aumentar o volume labial.



Implante NobelActive® TiUltra™ 3.5 x 10 mm.



Radiografia do implante NobelActive® TiUltra™ com o pilar SnapTemp logo após a cirurgia.

Situação clínica inicial

Planeamento do tratamento

Procedimento cirúrgico

Procedimento protético

Resultado

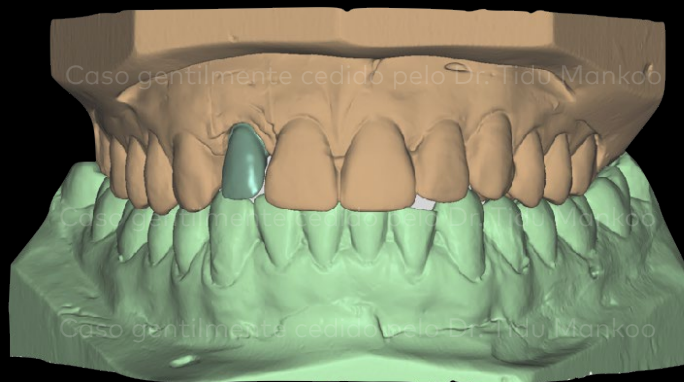


Aos 2 meses, foram tiradas impressões (convencionais e digitais) e foi fornecida a comunicação de tonalidades ao laboratório. O provisório foi reajustado.

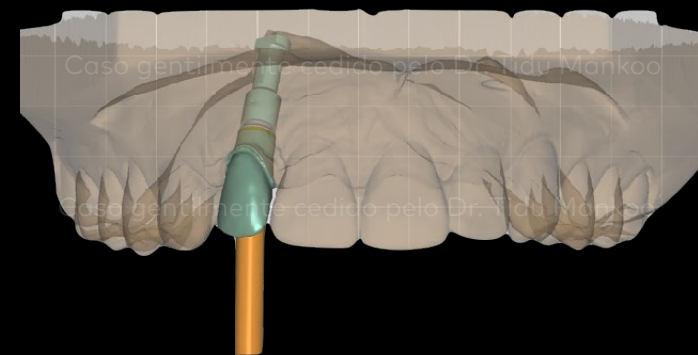
Situação clínica inicial



Planeamento do tratamento



Procedimento cirúrgico



Procedimento protético



Foi utilizado o software de laboratório DTX Studio™ para desenhar a estrutura em zircônia de uma Coroa de Implante Full Contour Zirconia ASC NobelProcera® com o recorte labial e revestida com cerâmica (trabalho realizado por Luc e Patrick Rutten).

Situação clínica inicial

Planeamento do tratamento

Procedimento cirúrgico

Procedimento protético

Resultado



Entrega da prótese dentária definitiva 3 meses após a colocação do implante.

**Situação
clínica inicial**

**Planeamento
do tratamento**

**Procedimento
cirúrgico**

**Procedimento
protético**

Resultado



Seguimento de 1 semana: vista intraoral da restauração protética definitiva.

Situação clínica inicial

Planeamento do tratamento

Procedimento cirúrgico

Procedimento protético

Resultado



A situação clínica apresenta resultados estéticos agradáveis após um mês de seguimento.

Radiografia do implante e da prótese definitiva.

Caso gentilmente cedido pelo Dr. Tidu Mankoo



GMT 69687 PT 2008 © Nobel Biocare Services AG, 2019. Todos os direitos reservados. Nobel Biocare, o logótipo da Nobel Biocare e todas as restantes marcas comerciais são, caso não exista nenhuma declaração adicional ou caso isso não seja evidente pelo contexto de determinados casos, marcas comerciais da Nobel Biocare. Consulte nobelbiocare.com/trademarks para obter mais informações. As imagens dos produtos não estão necessariamente à escala. Limitação de responsabilidade: alguns produtos poderão não estar em conformidade com a regulamentação para venda em todos os mercados. Contacte o representante de vendas local da Nobel Biocare para conhecer a gama atual de produtos e a respetiva disponibilidade. Uso exclusivo por receita médica. Atenção: as leis federais dos EUA restringem a venda ou encomenda deste dispositivo a médicos dentistas, profissionais de saúde ou médicos autorizados. Consulte nas instruções de utilização todas as informações de prescrição, incluindo as indicações, contraindicações, avisos e precauções. A Nobel Biocare não se responsabiliza por qualquer lesão ou danos a pessoas ou propriedade em consequência da utilização deste caso clínico. Este caso clínico não se destina a recomendar quaisquer medidas, técnicas ou produtos, nem a aconselhar e não substitui a formação médica nem o parecer clínico do médico dentista na qualidade de profissional de cuidados de saúde. Os visualizadores não devem descuidar o aconselhamento médico profissional nem atrasar a procura de tratamentos médicos com base em alguma coisa que viram neste caso clínico. Não é apresentado o procedimento completo. Foram cortadas determinadas sequências.