

# Protesi anteriore con impianto della serie S e componenti protesici migliorati

Dott. Giacomo Fabbri  
Cattolica, Italia





**Dott. Giacomo Fabbri**

### **Paziente**

57 anni, maschio, fumatore (< 8 sigarette al giorno)

### **Situazione clinica**

È necessaria una riabilitazione protesica dei denti frontali superiori a causa di un grave difetto parodontale e di fratture dentali degli incisivi centrali e del dente in posizione FDI 14 (US 5). È necessario trattare difetti rilevanti dei tessuti molli, assenza di papille e un'estetica completamente compromessa. Il paziente ha riferito mobilità nell'area frontale, fastidio durante la funzione masticatoria e scarsa estetica.

### **Soluzione chirurgica**

Posizionamento di due impianti NobelActive® S TiUnite® (NP 4,3 x 15 mm) con carico immediato con ponte OnX stampato in 3D su Multi-unit Abutment Xeal™ (2,5 e 3,5 mm). Approccio chirurgico con guida statica per fresatura pilota in combinazione con un lembo coronale avanzato e innesto di tessuto connettivo per migliorare l'architettura dei tessuti molli. Utilizzo di creos™ xenogain per coprire la fenestrazione ossea buccale, di creos™ mucogain per la gestione dei tessuti molli e di suture assorbibili creos™ glycostich per una chiusura sicura.

### **Soluzione protesica**

La soluzione protesica pianificata è un ponte in zirconia™ Procera a 4 elementi su Multi-unit Abutment.

### **Data dell'intervento chirurgico**

26 novembre 2025

### **Posizione del dente**

FDI 12 e 22 (US 8 e 10)

**Situazione  
clinica iniziale**

**Pianificazione  
del trattamento**

**Procedura  
chirurgica**

**Procedura  
protesica**

**Risultato**



**Situazione iniziale — vista anteriore.**



**Primo piano della situazione iniziale — vista anteriore.**

**Situazione  
clinica iniziale**

**Pianificazione  
del trattamento**

**Procedura  
chirurgica**

**Procedura  
protesica**

**Risultato**



La vista laterale mostra l'estensione del difetto dei tessuti molli e duri.



La vista frontale mostra l'estensione orizzontale del difetto.



La vista laterale mostra l'estensione del difetto dei tessuti molli e duri.

**Situazione  
clinica iniziale**

**Pianificazione  
del trattamento**

**Procedura  
chirurgica**

**Procedura  
protesica**

**Risultato**



**Vista oclusale della situazione iniziale.**



**Primo piano della situazione iniziale — vista oclusale.**

**Situazione  
clinica iniziale**

**Pianificazione  
del trattamento**

**Procedura  
chirurgica**

**Procedura  
protesica**

**Risultato**



La valutazione 2D mostra difetti ossei intorno ai denti residui, associati a lesioni endodontiche.

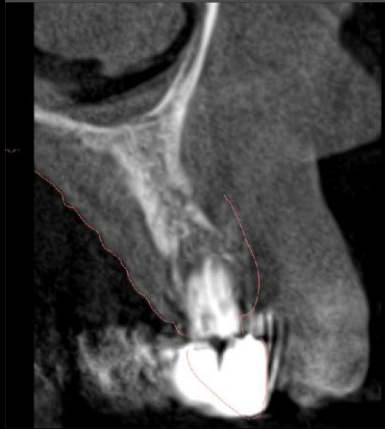
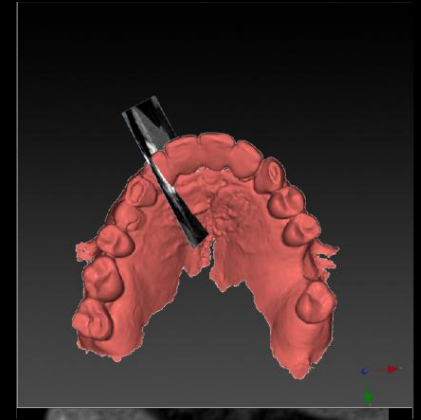
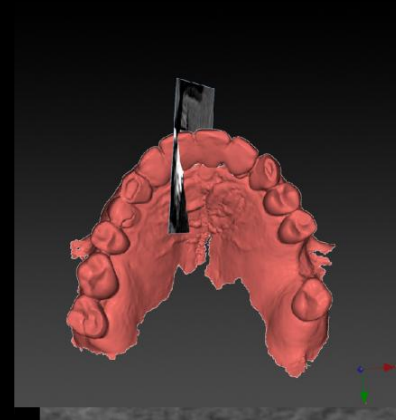
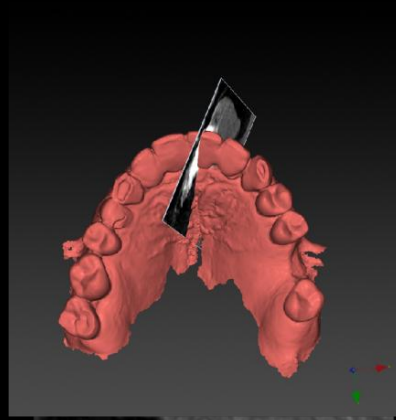
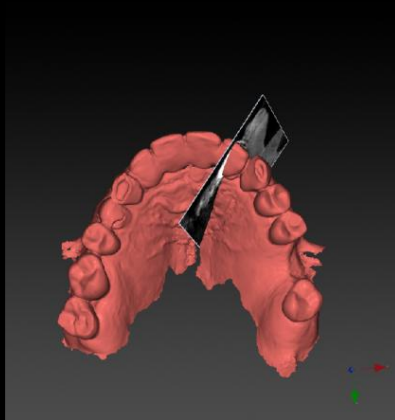
**Situazione  
clinica iniziale**

**Pianificazione  
del trattamento**

**Procedura  
chirurgica**

**Procedura  
protesica**

**Risultato**



La valutazione 3D mostra i difetti ossei attorno ai denti residui e l'architettura dei tessuti molli.

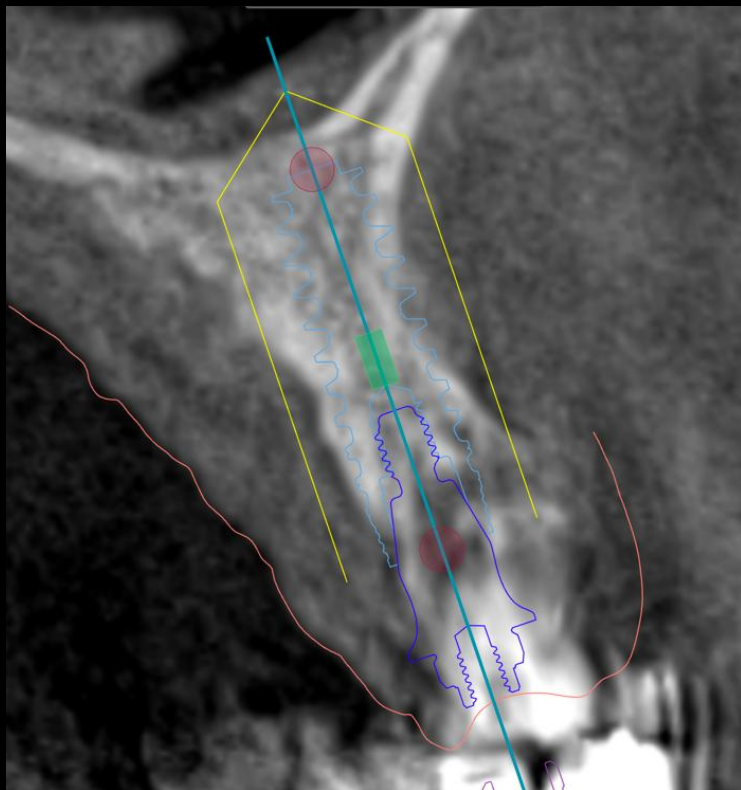
**Situazione  
clinica iniziale**

**Pianificazione  
del trattamento**

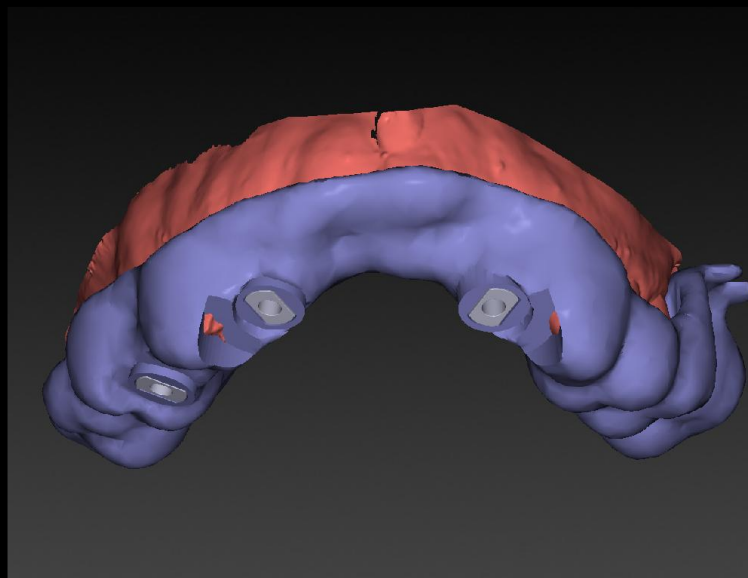
**Procedura  
chirurgica**

**Procedura  
protesica**

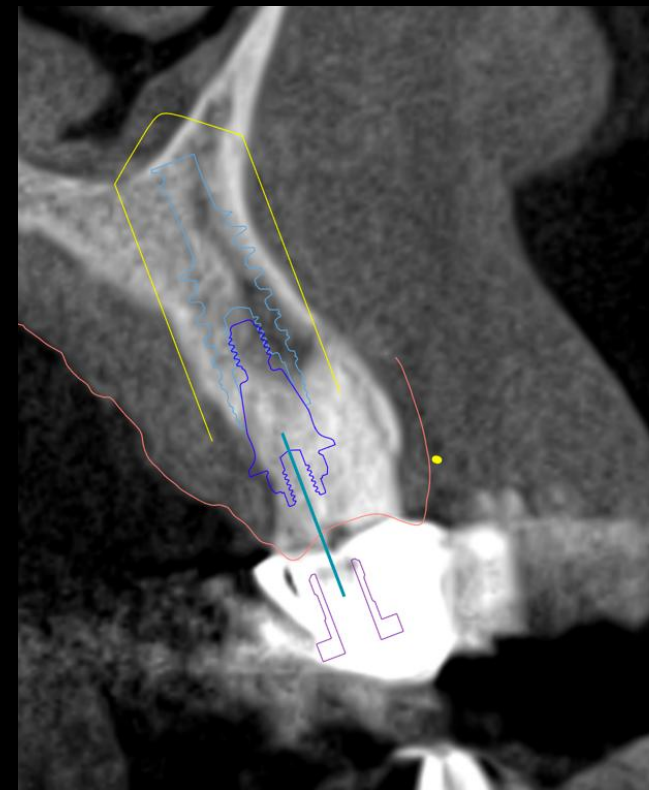
**Risultato**



**Pianificazione della posizione del dente n. 12 per NobelActive® S TiUnite® NP 4,3 x 15 mm.**



**Creazione di mascherina chirurgica per fresatura pilota guidata.**



**Pianificazione della posizione del dente n. 22 per NobelActive® S TiUnite® NP 4,3 x 15 mm.**

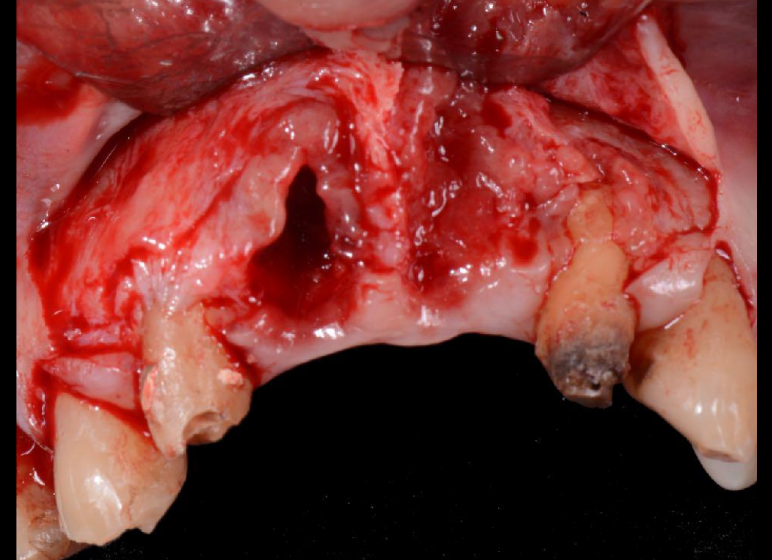
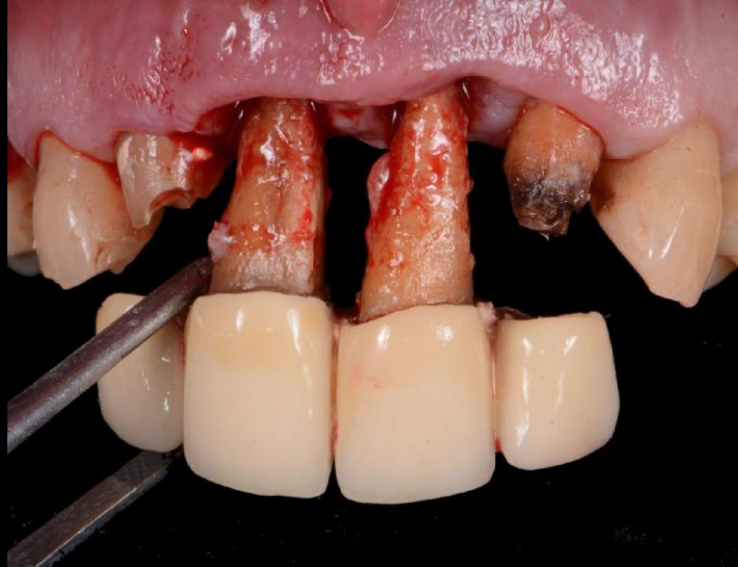
**Situazione  
clinica iniziale**

**Pianificazione  
del trattamento**

**Procedura  
chirurgica**

**Procedura  
protesica**

**Risultato**



**Estrazioni e rimozione della protesi esistente.**

**Preparazione dell'area chirurgica con lembo a mezzo spessore.**

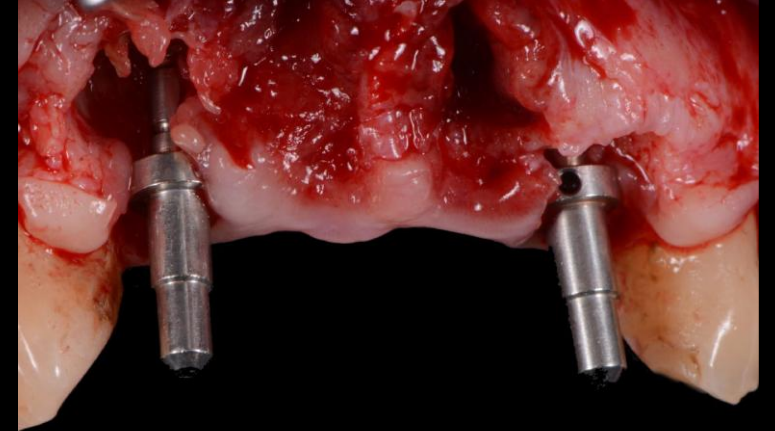
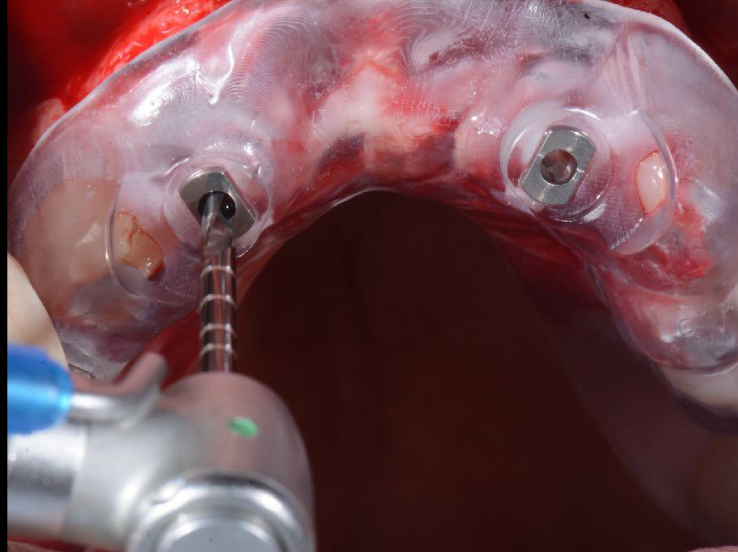
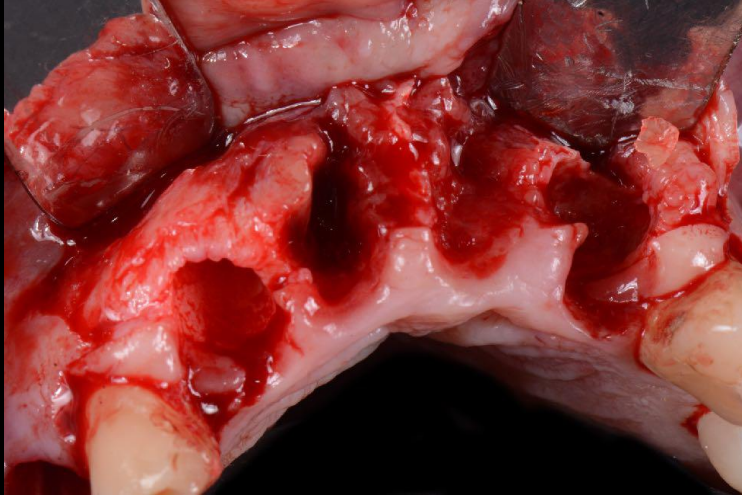
**Situazione  
clinica iniziale**

**Pianificazione  
del trattamento**

**Procedura  
chirurgica**

**Procedura  
protesica**

**Risultato**



**Fresatura pilota con mascherina chirurgica in posizione.**

**Posizionamento dei perni di parallelismo per la convalida della direzione.**

**Situazione  
clinica iniziale**

**Pianificazione  
del trattamento**

**Procedura  
chirurgica**

**Procedura  
protesica**

**Risultato**



**Preparazione dell'osteotomia con fresa da 2,4/2,8 mm.**



**Estrazione dell'impianto dal contenitore Il punto magenta indica la connessione NP.**



**Posizionamento dell'impianto NobelActive® S TiUnite® NP 4,3 x 15 mm.**

**Situazione  
clinica iniziale**

**Pianificazione  
del trattamento**

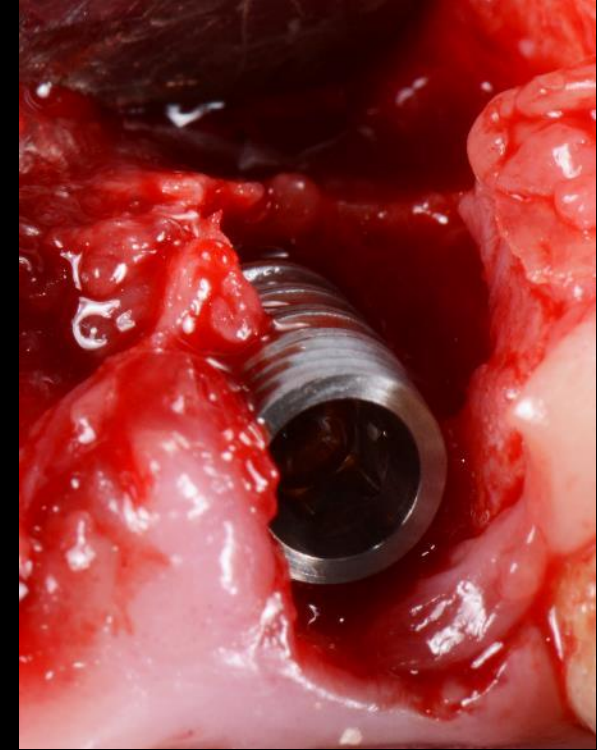
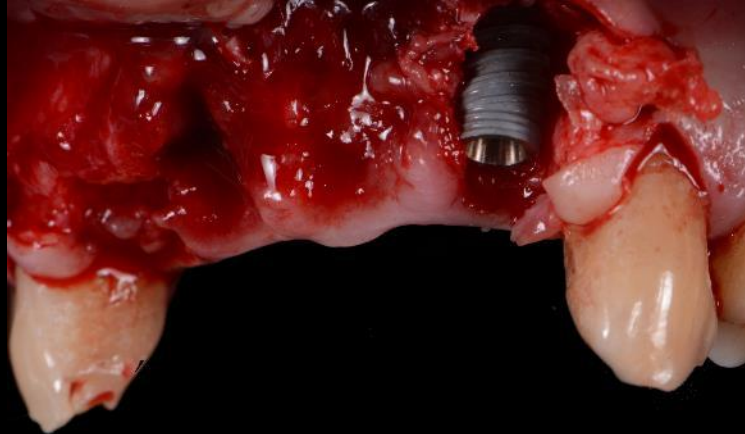
**Procedura  
chirurgica**

**Procedura  
protesica**

**Risultato**



**Posizionamento di NobelActive® S TiUnite® NP 4,3 x 15 mm.**



**Primo piano sulla piattaforma dell'impianto  
con platform shifting migliorato.**

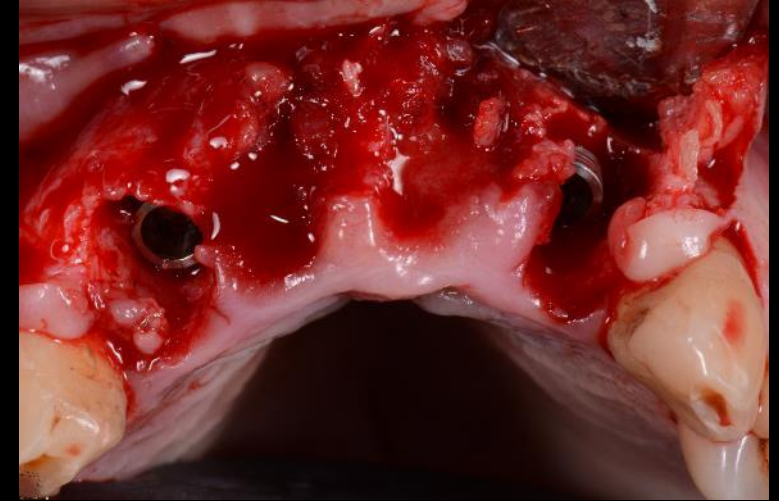
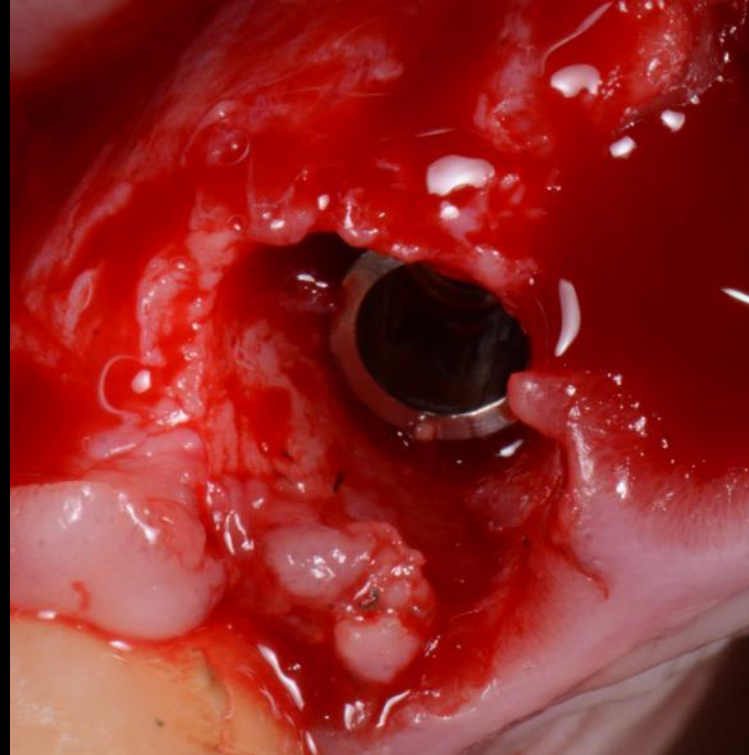
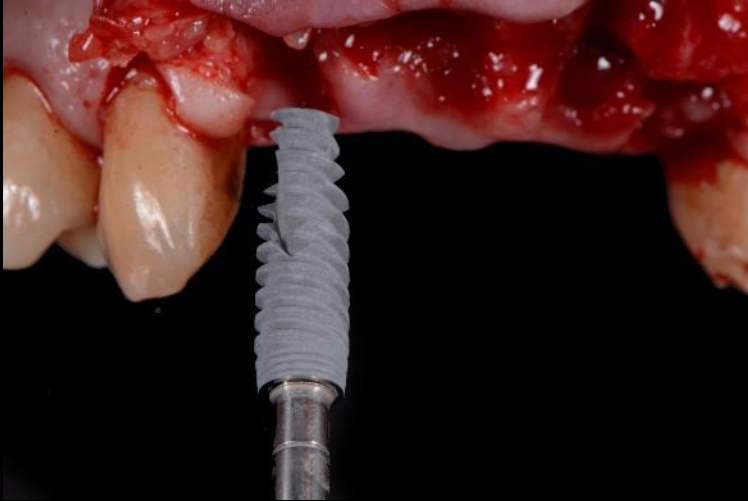
**Situazione  
clinica iniziale**

**Pianificazione  
del trattamento**

**Procedura  
chirurgica**

**Procedura  
protesica**

**Risultato**



**Posizionamento di NobelActive® S TiUnite® NP 4,3 x 15 mm nella posizione FDI 12.**

**Primo piano con entrambi gli impianti in posizione.**

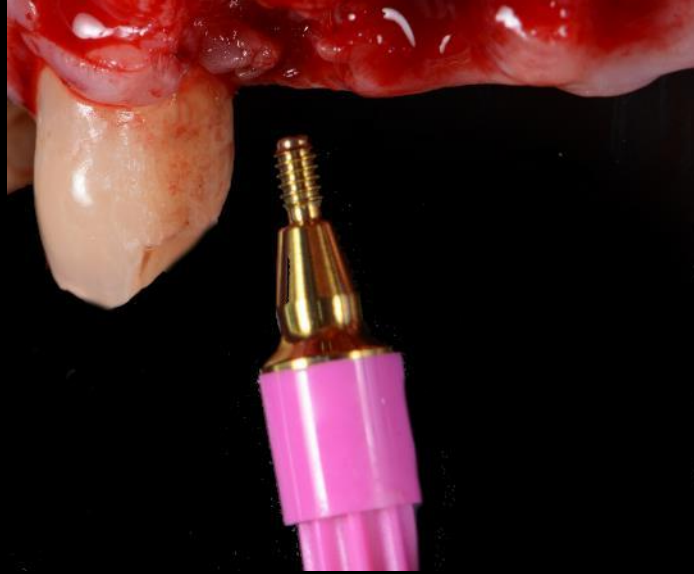
**Situazione  
clinica iniziale**

**Pianificazione  
del trattamento**

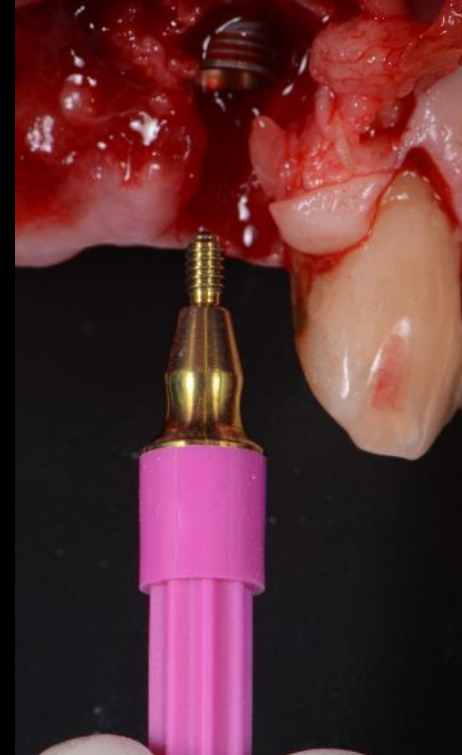
**Procedura  
chirurgica**

**Procedura  
protesica**

**Risultato**

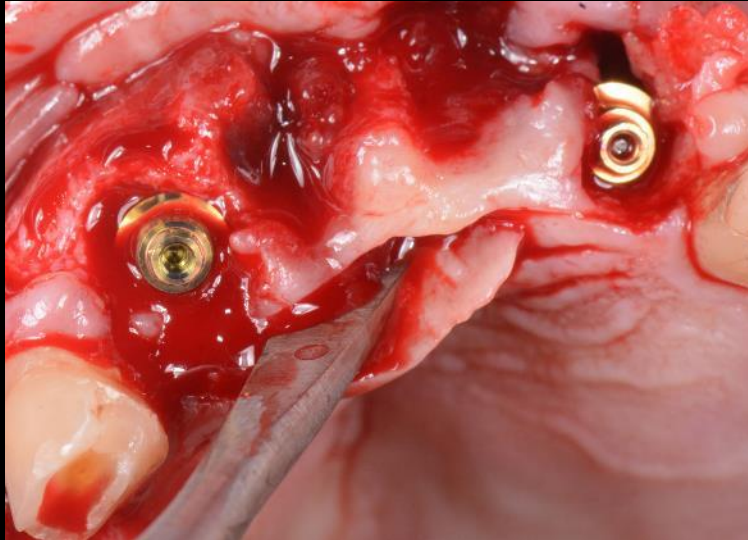


**Posizionamento del Multi-unit Abutment Xeal™ dritto da 2,5 mm.**



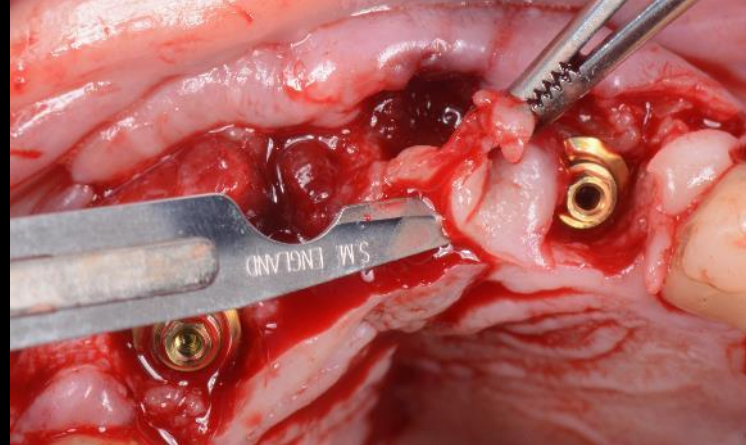
**Posizionamento del Multi-unit Abutment Xeal™ dritto da 3,5 mm.**

**Situazione  
clinica iniziale**



**Incisione per lembo palatale.**

**Pianificazione  
del trattamento**

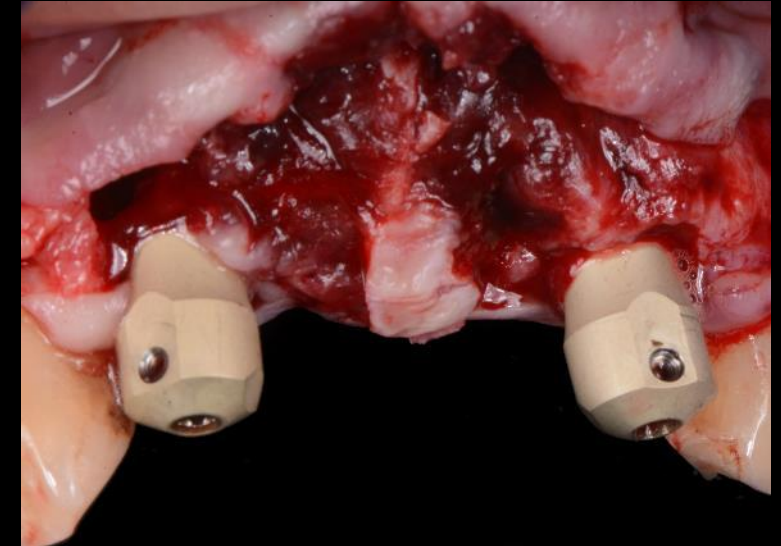


**De-epitelizzazione delle aree del ponte.**

**Procedura  
chirurgica**

**Procedura  
protesica**

**Risultato**



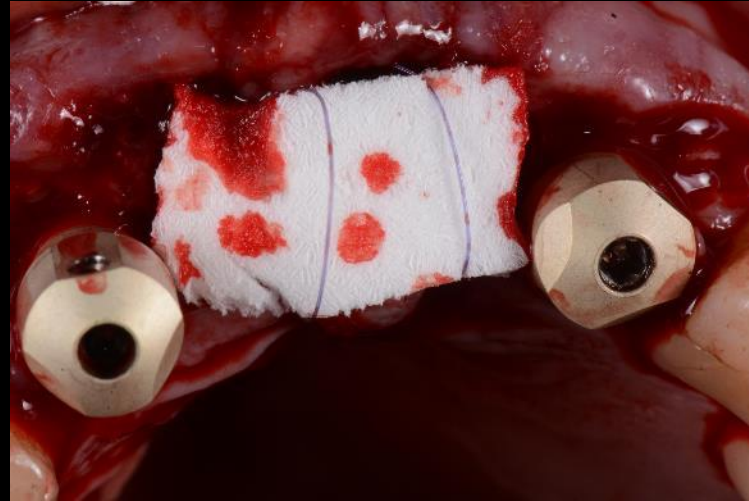
**Innesto di tessuto connettivo posizionato nella zona interincisiva della papilla. Posizionamento dei PoLo scan body.**

## Situazione clinica iniziale



Posizionamento del sostituto osseo creos™ xenogain collagen per gestire la piccola fenestrazione sul lato buccale dell'impianto.

## Pianificazione del trattamento

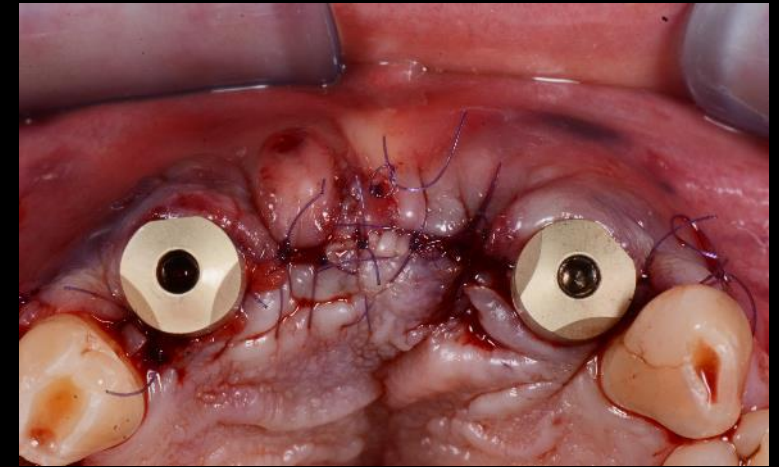


Posizionamento della matrice creos™ mucogain sull'area del ponte per migliorare il volume e l'aspetto dei tessuti molli.

## Procedura chirurgica

## Procedura protesica

## Risultato



Riposizionamento coronale avanzato del lembo e suture con suture creos™ glycostitch. I Multi-unit PoLo scan body sono ancora in situ.

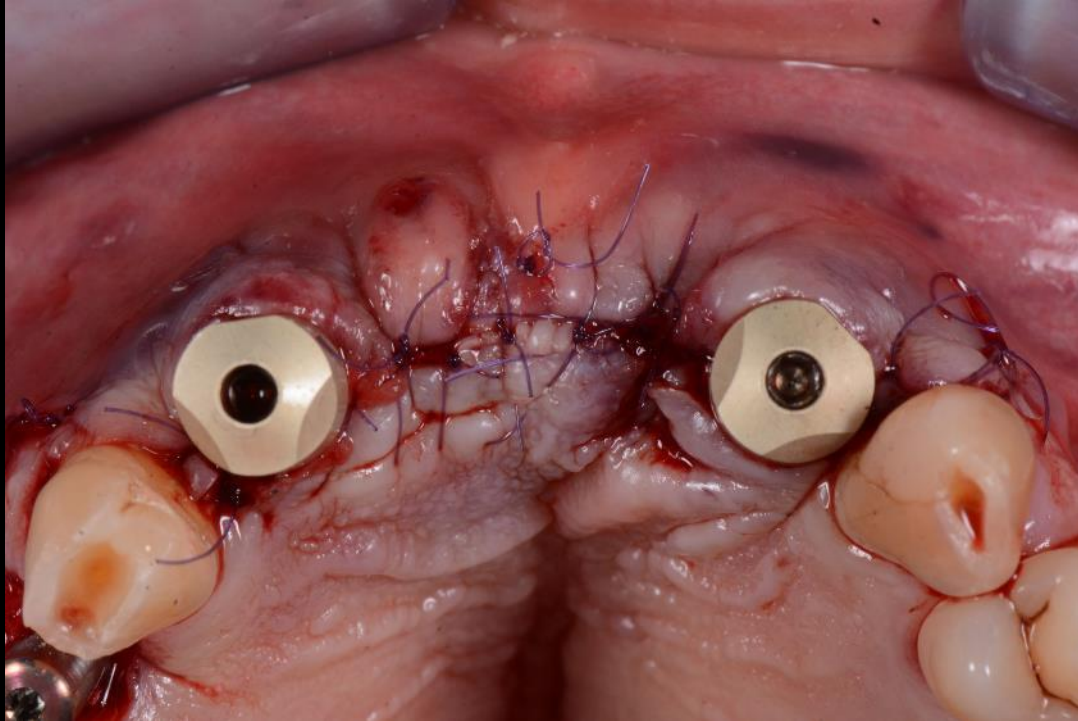
**Situazione  
clinica iniziale**

**Pianificazione  
del trattamento**

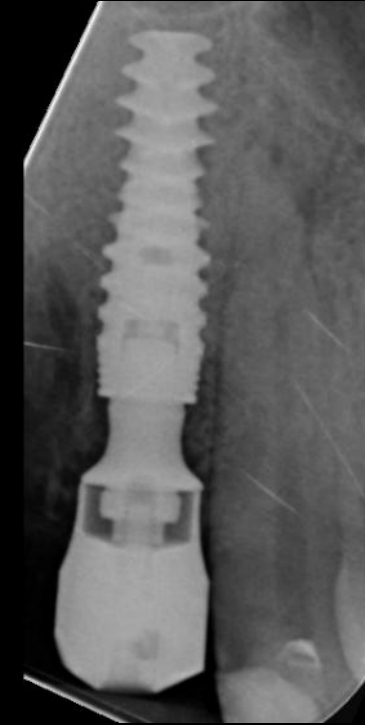
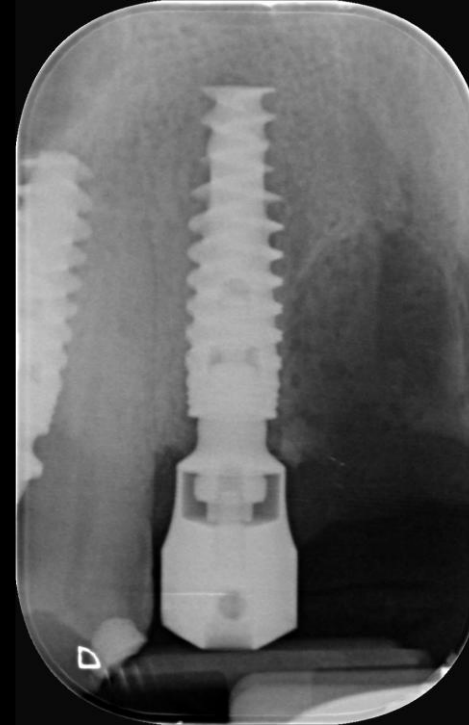
**Procedura  
chirurgica**

**Procedura  
protesica**

**Risultato**



**Vista oclusale del sito chirurgico con suture creos™ glycostitch per la chiusura del lembo.**



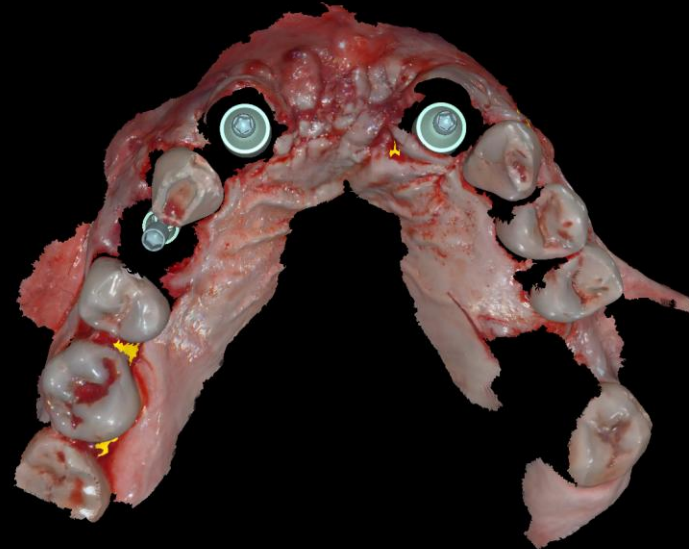
**Radiografie post-operatorie degli impianti NobelActive® S TiUnite® e dei PoLo scan body in situ.**

**Situazione  
clinica iniziale**



**Scansione intraorale della situazione.**

**Pianificazione  
del trattamento**

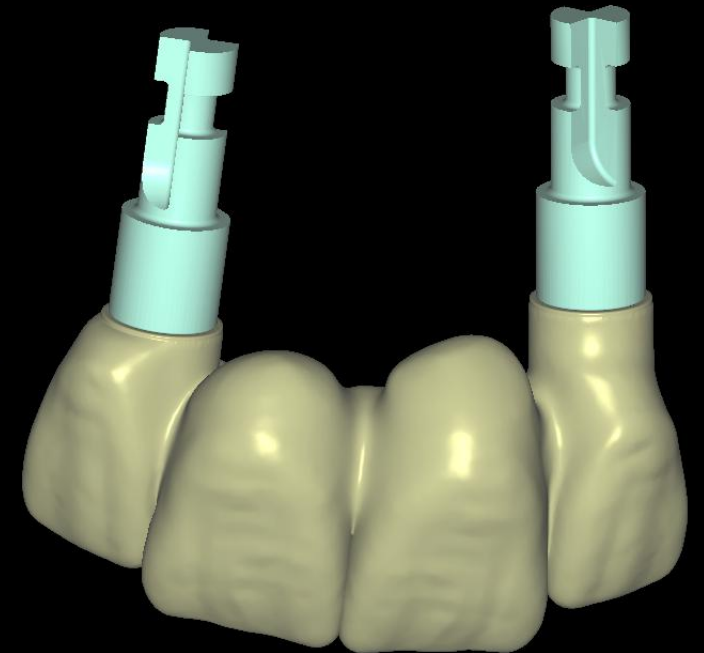


**Vista oclusale della scansione intraorale.**

**Procedura  
chirurgica**

**Procedura  
protesica**

**Risultato**



**Design del ponte provvisorio.**

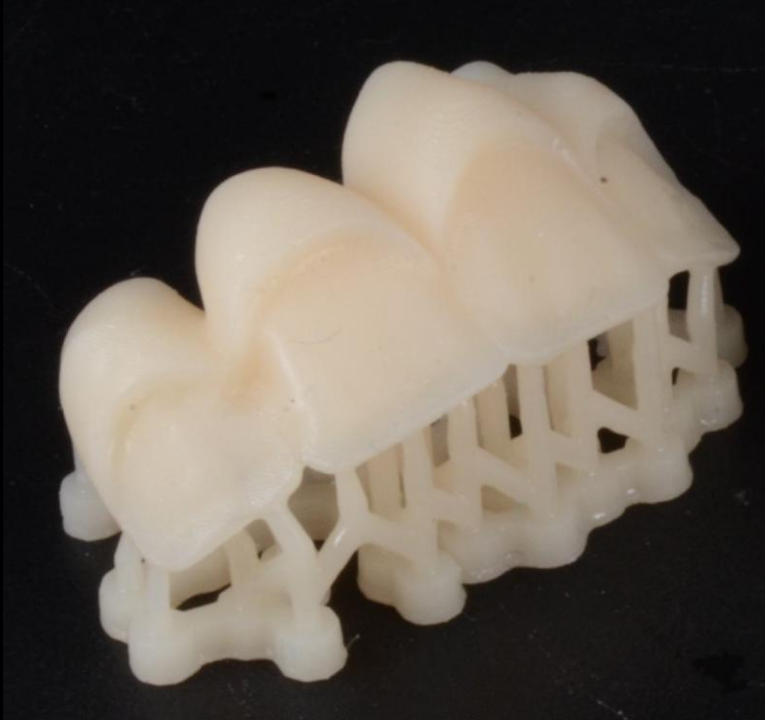
**Situazione  
clinica iniziale**

**Pianificazione  
del trattamento**

**Procedura  
chirurgica**

**Procedura  
protesica**

**Risultato**



**Ponte provvisorio stampato con cut-back.**



**Modello stampato.**

**Situazione  
clinica iniziale**

**Pianificazione  
del trattamento**

**Procedura  
chirurgica**

**Procedura  
protesica**

**Risultato**



**Ponte provvisorio SprintRay OnX Tough 2 avvitato, stampato in 3D.**

**Situazione  
clinica iniziale**

**Pianificazione  
del trattamento**

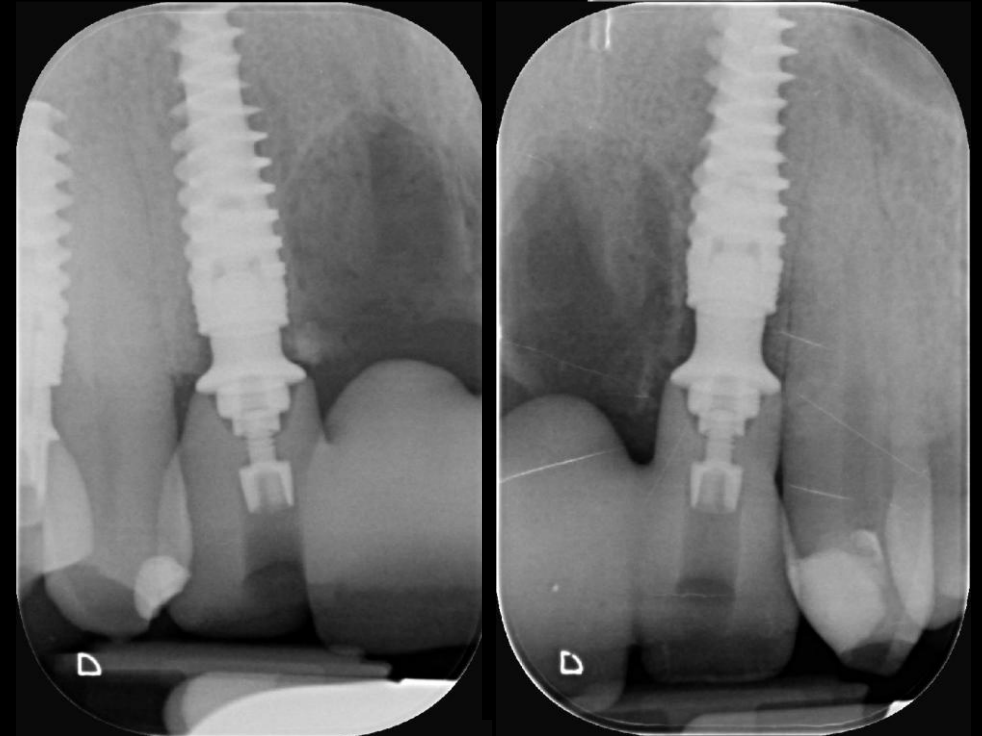
**Procedura  
chirurgica**

**Procedura  
protesica**

**Risultato**



**Ponte provvisorio SprintRay OnX Tough 2 avvitato, stampato in 3D.**



**Radiografie post-operatorie degli impianti NobelActive® S TiUnite®, dei Multi-unit Abutment e del ponte provvisorio in situ.**

**Situazione  
clinica iniziale**

**Pianificazione  
del trattamento**

**Procedura  
chirurgica**

**Procedura  
protesica**

**Risultato**



**Situazione iniziale.**



**Ponte provvisorio: giorno 0.**



**Ponte provvisorio: giorno 14. Le suture sono state parzialmente riassorbite, la guarigione è proceduta senza complicanze e non si è verificato alcun accumulo di placca.**

**Situazione clinica  
iniziale**

**Pianificazione  
del trattamento**

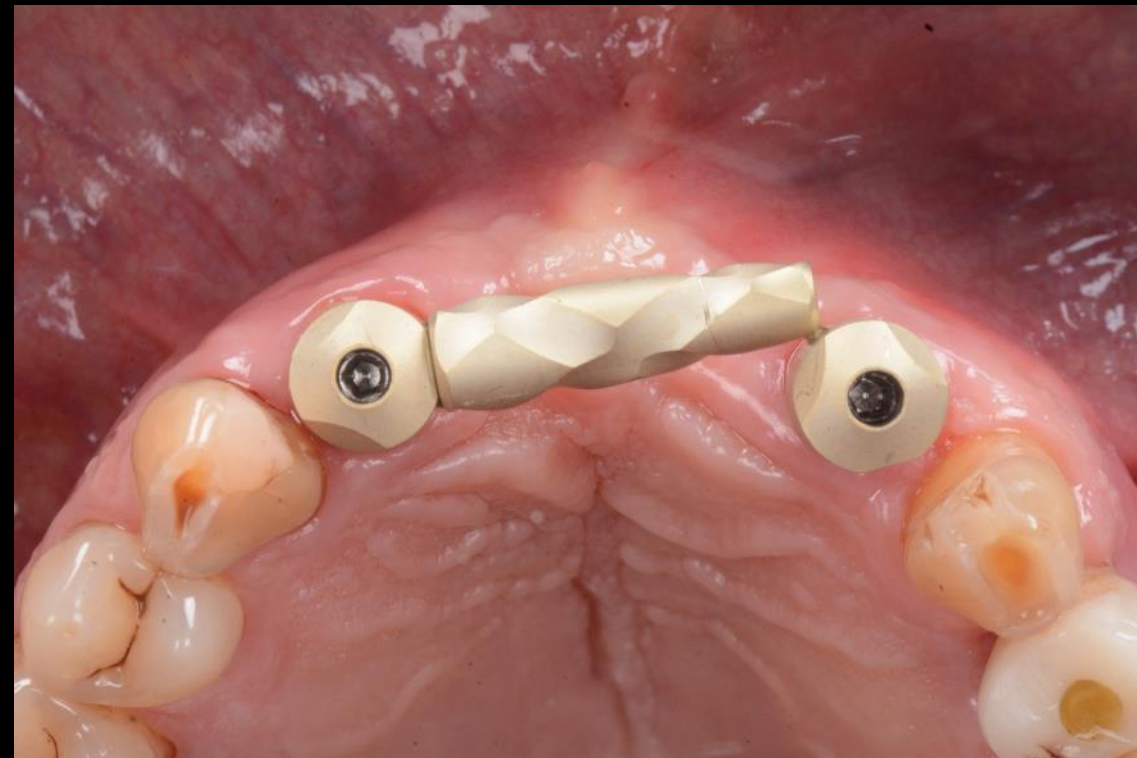
**Procedura  
chirurgica**

**Procedura  
protesica**

**Risultato**



**Rimozione del ponte implantare provvisorio.**



**Posizionamento dei PoLo Multi-unit Abutment per la scansione.**

Situazione  
clinica iniziale

Pianificazione  
del trattamento

Procedura  
chirurgica

Procedura  
protesica

Risultato



Procera® Implant Bridge Zirconia.

**Situazione  
clinica iniziale**

**Pianificazione  
del trattamento**

**Procedura  
chirurgica**

**Procedura  
protesica**

**Risultato**



**Completamento del Procera® Implant Bridge Zirconia con glasatura e personalizzazione.**

**Situazione  
clinica iniziale**

**Pianificazione  
del trattamento**

**Procedura  
chirurgica**

**Procedura  
protesica**

**Risultato**



**Morfologia dei tessuti molli il giorno della consegna della protesi.**



**Protesi definitiva in situ.**

**Situazione  
clinica iniziale**

**Pianificazione  
del trattamento**

**Procedura  
chirurgica**

**Procedura  
protesica**

**Risultato**



**Confronto della morfologia dei tessuti molli prima e dopo il trattamento.**

**Situazione  
clinica iniziale**

**Pianificazione  
del trattamento**

**Procedura  
chirurgica**

**Procedura  
protesica**

**Risultato**



**Vista oclusale della protesi definitiva.**



**Vista frontale della protesi definitiva.**

**Situazione  
clinica iniziale**

**Pianificazione  
del trattamento**

**Procedura  
chirurgica**

**Procedura  
protesica**

**Risultato**



**Prima del trattamento.**



**Dopo il trattamento.**

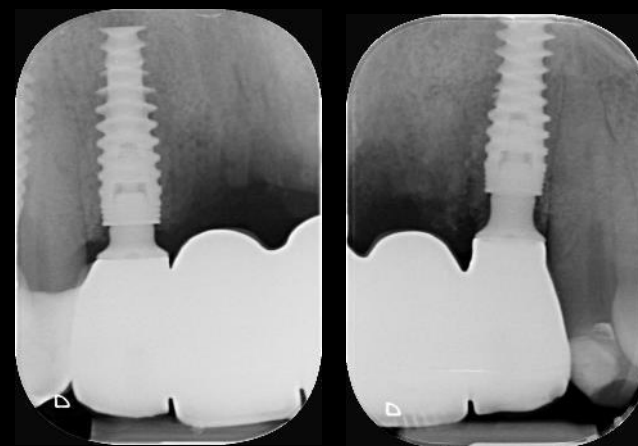
**Situazione  
clinica iniziale**

**Pianificazione  
del trattamento**

**Procedura  
chirurgica**

**Procedura  
protesica**

**Risultato**



**Situazione  
clinica iniziale**

**Pianificazione  
del trattamento**

**Procedura  
chirurgica**

**Procedura  
protesica**

**Risultato**



## Caso per gentile concessione del Dott. Giacomo Fabbri



GMT 102319 IT 2604 © Nobel Biocare Services AG, 2026. Tutti i diritti riservati. Nobel Biocare, il logo Nobel Biocare e tutti gli altri marchi di fabbrica sono, salvo diversa dichiarazione o evidenza dal contesto in un caso specifico, marchi di fabbrica di Nobel Biocare. Per ulteriori informazioni, fare riferimento al sito [nobelbiocare.com/trademarks](https://nobelbiocare.com/trademarks). Le immagini dei prodotti non sono necessariamente in scala. Esclusione di responsabilità: alcuni prodotti possono non avere l'approvazione o l'autorizzazione alla vendita da parte degli enti normativi in tutti i mercati. Rivolgersi all'ufficio vendite locale di Nobel Biocare per informazioni sulla gamma dei prodotti esistenti e sulla loro disponibilità. Prodotto esclusivamente soggetto a prescrizione. Attenzione: le leggi federali (Stati Uniti) limitano la vendita di questo dispositivo su richiesta di un clinico, un professionista sanitario o un medico autorizzato. Per le informazioni complete relative alle prescrizioni, tra cui indicazioni, controindicazioni, avvertenze e precauzioni, consultare le Istruzioni per l'uso. Nobel Biocare non si assume alcuna responsabilità in caso di lesioni o danni a persone o proprietà derivanti dalla visione del presente caso clinico. Questo caso clinico non è destinato a raccomandare misure, tecniche, procedure o prodotti, né a fornire consigli e non è da intendersi come sostituto della formazione medica o del proprio giudizio clinico come professionista sanitario. La visione del video non autorizza a ignorare eventuali consigli medici professionali o a rimandare la richiesta di trattamento medico sulla base di contenuti mostrati in questo caso clinico. La procedura completa non è illustrata. Alcune sequenze sono state tagliate.