

Provisorische Sofortversorgung eines mittleren Schneidezahns

Arturo Llobell
Spanien



Arturo Llobell

Patient

40 Jahre, weiblich

Klinische Situation

Erfolgreiche endodontische Versorgung eines mittleren Schneidezahns

Chirurgische Lösung

Extraktionsalveole,
Sofortimplantation eines NobelActive®
TiUltra™ Implantats, geringfügige
Knochenaugmentation mit creos™
xenogain, SnapTemp Abutment

Prothetische Lösung

Krone aus Zirkondioxid mit
geschichtetem Veneer aus Keramik
nur im bukkalen Bereich

Datum des Eingriffs

April 2019

Gesamte Behandlungszeit

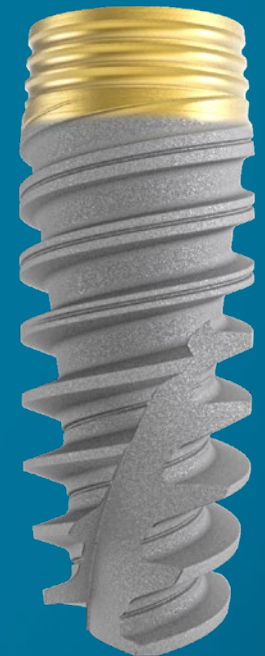
3 Monate

Zahnposition

11

Ein nicht erhaltungswürdiger mittlerer Schneidezahn musste extrahiert werden. Es wurde ein NobelActive® TiUltra™ Implantat mit SnapTemp Abutment und provisorischer Sofortversorgung eingesetzt.

Das klinische Ergebnis 5 Monate nach der Implantatinsertion zeigt stabiles und gesundes Weich- und Knochengewebe.



Klinische Ausgangssituation

Chirurgisches Vorgehen

Prothetisches Vorgehen

Ergebnis



Klinische Ausgangssituation

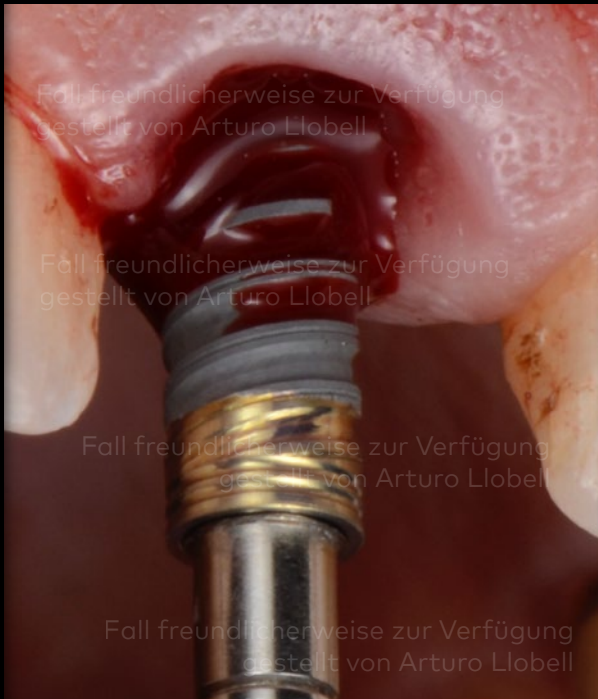
Röntgenaufnahme und DVT der erfolglosen endodontischen und prothetischen Versorgung
Die Patientin verweigerte Behandlungsoptionen mit kieferorthopädischer forcierter Eruption.

Klinische Ausgangssituation

Chirurgisches Vorgehen

Prothetisches Vorgehen

Ergebnis



Blut, das während der Implantatinsertion an den Gewinden der hydrophilen TiUltra™ Oberfläche entlang geleitet wird

Sofortimplantation des NobelActive® TiUltra™ 3,5 x 13 mm Implantats in einer frischen Extraktionsalveole

Klinische Ausgangssituation

Chirurgisches Vorgehen

Prothetisches Vorgehen

Ergebnis



Knochenerhaltung mit creos™ xenogain

Eingesetztes SnapTemp Abutment

Härten des Kunststoffes der provisorischen Versorgung

Klinische Ausgangssituation

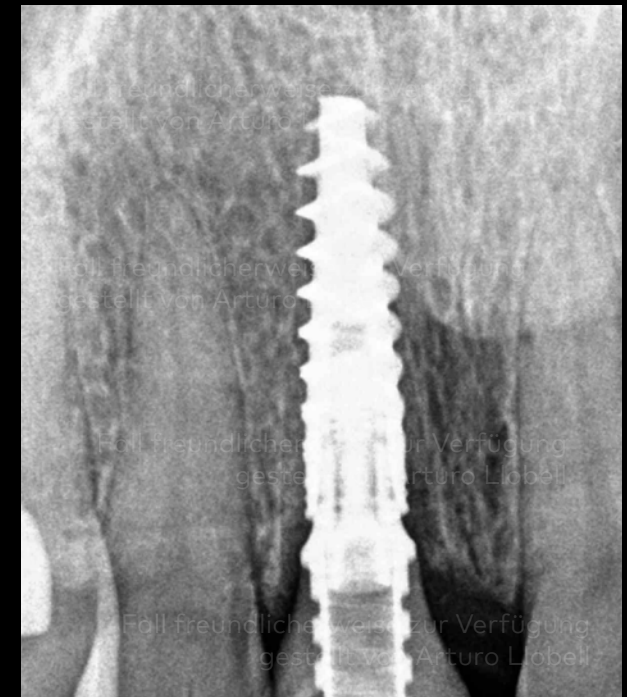
Chirurgisches Vorgehen

Prothetisches Vorgehen

Ergebnis



Eingesetztes Provisorium am Tag des Eingriffs



Röntgenaufnahme vom Tag des Eingriffs

Klinische Ausgangssituation

Chirurgisches Vorgehen

Prothetisches Vorgehen

Ergebnis



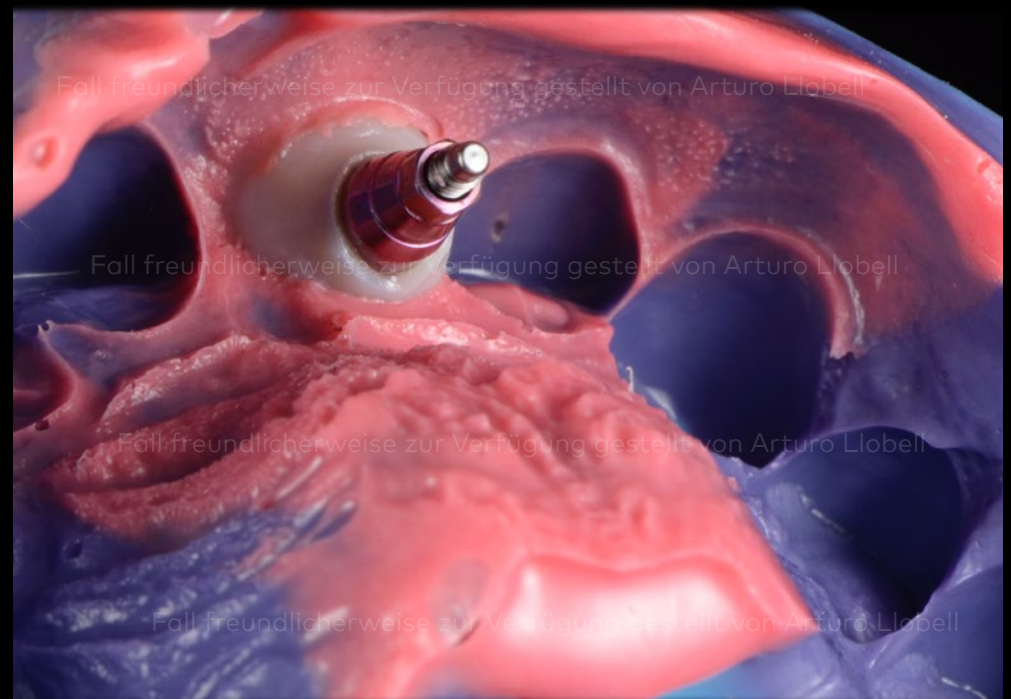
Individueller Abformpfosten

Klinische Ausgangssituation

Chirurgisches Vorgehen

Prothetisches Vorgehen

Ergebnis



Endgültige Abformung mithilfe des individuellen Abformpfostens, um das Emergenzprofil auf die künftige endgültige Versorgung zu übertragen

Klinische Ausgangssituation

Chirurgisches Vorgehen

Prothetisches Vorgehen

Ergebnis



Klinische Situation 5 Monate nach Implantatinsertion

Röntgenbild bei der Nachuntersuchung nach 5 Monaten

Fall freundlicherweise zur Verfügung gestellt von Dr. Arturo Llobell

