

# On1 コンセプト

## 製品カタログ

On1は、ノーベルバイオケアが新たに提案する補綴修復コンセプトです。インプラント埋入時に装着するOn1ベース・アバットメントは、補綴修復期間中に取り外すことがありません。印象採得および補綴修復用コンポーネントの着脱時においても軟組織の治癒を妨げることなくインプラント修復治療を終えることが可能となります。

### インプラント補綴修復を簡単に

印象用コーピングや補綴用シリンダーの装着も軟組織レベルに装着したOn1 ベース・アバットメントの上面で行うため、操作が簡便です。

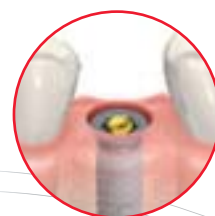
セメント固定またはスクリュー固定が選択可能な症例に応じて、最終補綴物はセメント固定またはスクリュー固定よりお選びいただけます。

### 軟組織の付着を温存

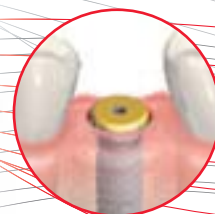
治癒期間中の軟組織の付着を妨げることがありません。On1 ベース・アバットメントは装着時のまま取り外すことなく、暫間補綴修復および最終補綴修復を終えることができます。

### 補綴修復の柔軟性を保持

ベース・アバットメントの高さは2種類あり、短期および長期の審美性を実現します。



On1 ベース・アバットメント



On1 ヒーリングキャップ



On1 テンポラリー/ファイナル  
シリンダー

1つのOn1 ベースに、複数の補綴修復オプションを提供します。

## 外科用コンポーネント

### On1 ベース・アバットメント(ハンドル付き)

	NP	RP	WP
1.75 mm	38689	38691	38693
2.5 mm	38690	38692	38694

On1 アバットメントスクリューが同梱されます。  
(滅菌品)

### On1 ヒーリングキャップ

	NP	RP	WP
1.5 mm	38695	38697	38699
2.5 mm	38696	38698	38700

(滅菌品)

### On1 IOS キャップ(ハンドル付き)

	NP	RP	WP
4 mm			38739
4.5 mm	38735	38737	
5 mm			38738
6 mm	38734	38736	

(滅菌品)

### On1 アバットメントスクリュー

	NP	RP	WP
1.75 mm	38744	38746	38748
2.5 mm	38745	38747	38749

(滅菌品)

### On1 ベース用ドライバー

マシン用 21 mm	38752
手用 25 mm	38753

(未滅菌品)

## 技工用コンポーネント

### On1 ベース・レプリカ

	NP	RP	WP
	38731	38732	38733

(未滅菌品)

### On1 IOS レプリカ

	NP	RP	WP
	38740	38741	38742

(未滅菌品)

### On1 補綴用スクリュー(技工用)

	NP	RP	WP
	38751	38751	38751

(未滅菌品)

### IOSモデル インサージョンツール

	NP	RP	WP
	38201	38201	38201



(未滅菌品)

## 操作が簡便



On1 ベース・アバットメント、IOS キャップ、テンポラリー・シリンダーは、操作を簡便にするため、すべてプレマウント・ハンドルが付属しています。

## 補綴用コンポーネント

On1 テンポラリー・シリンダー (ハンドル付き)			
	NP	RP	WP
エンゲージング	38701	38703	38705
ノンエンゲージング	38702	38704	38706

On1 補綴用スクリューが同梱されます。  
(滅菌品)

On1 印象用コーピング			
	NP	RP	WP
クローズトレイ用	38725	38726	38727
オープントレイ用	38728	38729	38730

(未滅菌品)

On1 ファイナル・シリンダー (最終補綴用)					
		NP	RP	WP	
ユニバーサル・シリンダー (スクリュー固定ソリューション)	0.3mm	38707	38709	38711	
	1.25mm	38708	38710	38712	
エステティック・シリンダー チタン製	0.3mm	38713	38714	38715	

On1 補綴用スクリューが同梱されます。  
(未滅菌品)

On1 補綴用スクリュー			
	NP	RP	WP
	38750	38750	38750

(滅菌品)

ドライバー・ユニグリッ				
手用	20 mm	28 mm	36 mm	
	29148	29149	29150	
マシン用	20 mm	25 mm	30 mm	35 mm
	29151	29152	29153	29154

(未滅菌品)

補綴用トルクレンチ
29165

(未滅菌品)

補綴用トルクレンチ・アダプター
29167

(未滅菌品)

医療機器承認番号:22900BZX00346000  
 医療機器認証番号:229ADBZX00095000  
 医療機器届出番号:13B1X00052000001, 13B1X00052000018, 13B1X00052000021,  
 13B1X00052000039, 13B1X00052000052, 13B1X00052000055



「On1 コンセプトにより、粘膜シールを妨げることなく、ビルトイン・プラットフォーム・シフティングを備えた骨レベルのインプラントを使用しながら、軟組織レベルの補綴修復を可能にします。」

Dr. Bernard Touati, フランス

小白歯欠損の35歳の男性患者  
喫煙無し、軟組織の状態は良好。



術前の臨床状況。小白歯の欠損。



歯肉を切開し、ノーベルテーパード CC RP インプラントを埋入。



On1 ベース・アバットメントを装着。プレマウント・ハンドル付きなので、操作が簡便。



On1 ヒーリング・キャップを装着し、軟組織を縫合。3ヶ月の治療期間を設ける。



術後のX線写真。On1 コンポーネントが正確に装着されていることを示す。



装着後9日目の術部の状態。



装着後3か月の状態。On1 印象用コーピングを装着し、印象を採得する。On1 ベース・アバットメント装着後はすべて軟組織レベルで臨床操作を行う。



On1 ユニバーサル・シリンダーをOn1 ベース・アバットメントに装着し、35Ncm で締め付ける。



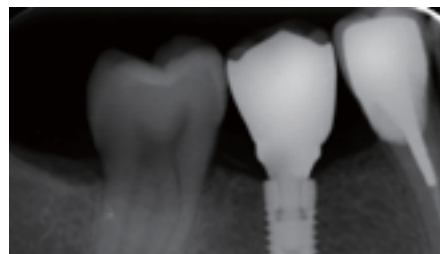
最終クラウンをOn1 ユニバーサル・シリンダーに装着する。



最終補綴物装着後の咬合面観。



最終補綴物装着後の頬側面観。



最終補綴物装着後のX線写真。



www.nobelbiocare.co.jp