

Concept On1™

PRÉSERVER
la fixation
des tissus mous

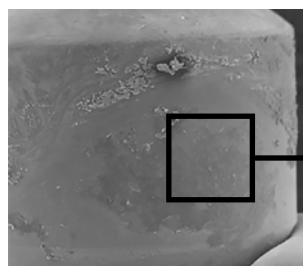
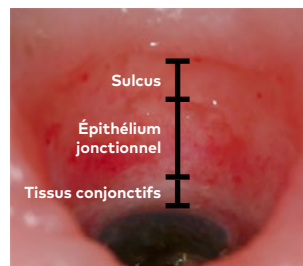
WE FOLLOW NO
ONE.

Le concept On1™ **préserve la structure des tissus conjonctifs** tout en offrant une flexibilité prothétique et chirurgicale complète. Le concept **simplifie le protocole prothétique** en déplaçant la plate-forme du niveau juxta-crestal au niveau supra-crestal.

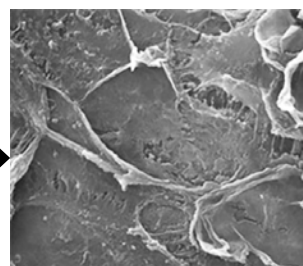


L'ancrage immédiat des tissus mous est préservé

La base On1 est posée au même moment que l'implant. La structure des tissus conjonctifs reste intacte, car la base On1 reste en place durant la totalité du protocole prothétique et pendant toute la durée de vie de la prothèse. La base laissée in situ contribue à préserver l'os marginal et la santé des tissus mous.



Pilier de cicatrisation retiré



Cellules adhérant à la surface du pilier



NobelActive®
TiUltra™



NobelParallel™
CC TiUltra™



NobelReplace®
CC TiUltra™

La flexibilité chirurgicale demeure

Le concept On1 peut être utilisé avec tous les systèmes implantaires à connexion conique Nobel Biocare, tous conçus pour une stabilité primaire élevée avec un transfert de plateforme intégré.

Base On1 avec surface Xeal : la surface novatrice pour la Mucointégration™



Xeal est la surface novatrice pour l'intégration des tissus mous. Il s'agit d'une surface lisse non poreuse, nanostructurée et anodisée dont la chimie de surface et la topographie sont spécialement conçues pour favoriser la fixation des tissus mous.

[Découvrez Xeal sur notre site Web](#)

« Avec On1, vous cumulez tous les avantages : un implant juxta-crestal avec un transfert de plateforme intégré et une restauration au niveau des tissus mous, sans perturbation du joint muqueux. »

**Dr Bernard Touati
France**

Le protocole de votre choix

Le concept On1 permet de choisir entre le protocole classique de prise d'empreinte et le protocole de numérisation intraorale avec le capuchon de cicatrisation spécial On1 IOS (numérisable en endobuccal). Pour faciliter la manipulation, les principaux composants sont munis d'une préhension pré-montée.

Flux de travail conventionnel

selon le protocole classique, la base On1 reste en place pendant que le capuchon de cicatrisation, la prothèse provisoire, le transfert d'empreinte et la prothèse d'usage sont posés.



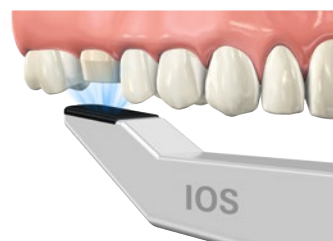
Protocole de numérisation intraorale

Selon le protocole de numérisation en endobuccal, seul le capuchon de cicatrisation IOS est utilisé avant la mise en place de la prothèse d'usage.



Un protocole plus efficace grâce à la numérisation en endobuccal

Le capuchon de cicatrisation unique On1 IOS, compatible avec un protocole de numérisation en endobuccal, permet un gain considérable de temps au fauteuil. Il permet d'éliminer les protocoles prothétiques classiques, comme la prise d'empreinte, tout en servant de pilier de cicatrisation de forme anatomique optimisant le remodelage des tissus mous.



Commandez en ligne

Commandez notre gamme complète d'implants et de composants prothétiques préfabriqués 24 h/24, 7 j/7, via la boutique en ligne Nobel Biocare.

nobelbiocare.com/store

Commandez par téléphone

Appelez notre équipe du service clients ou contactez votre chargé de Développement Client.

nobelbiocare.com/contact

Garantie illimitée

La garantie couvre tous les implants Nobel Biocare, y compris les composants prothétiques préfabriqués.

nobelbiocare.com/warranty



nobelbiocare.com/on1



87419 FR 2105 Imprimé dans l'UE © Nobel Biocare Services AG, 2021. Tous droits réservés. Nobel Biocare, le logo Nobel Biocare et toutes les autres marques sont des marques du groupe Nobel Biocare, sauf mention contraire stipulée ou évidente dans le contexte d'un cas particulier. Pour plus d'informations, consultez nobelbiocare.com/trademarks. Les images des produits illustrés ne sont pas nécessairement à l'échelle réelle. Toutes les images des produits sont fournies à titre d'illustration uniquement et ne constituent pas nécessairement une représentation exacte du produit.

Avis de non-responsabilité : il est possible que la vente de certains produits ne soit pas autorisée dans tous les pays. Veuillez contacter le service client local de Nobel Biocare pour obtenir plus d'informations sur la gamme complète de produits et les disponibilités. Uniquement sur ordonnance. Attention : la loi fédérale (des États-Unis) réserve la vente de ce composant sur prescription d'un praticien agréé, d'un professionnel médical ou d'un médecin. Consultez les instructions d'utilisation pour toutes les informations de prescription, notamment les indications, les contre-indications, les avertissements et les mises en garde.