

# Eine umfassende Lösung für den Seitenzahnbereich

Innovationen  
neu belebt

# Auf Effizienz ausgerichtet

Große Extraktionsalveolen, eingeschränkte Zugänglichkeit, kompliziertes Entfernen von überschüssigem Zement und hohe okklusale Kräfte. Klingt das vertraut?

Obwohl es sich um eine gängige Indikation handelt, birgt die Versorgung einzelner Molaren viele Herausforderungen. Meistern Sie diese Schwierigkeiten mit der umfassenden Lösung für den Seitenzahnbereich. Sie verkürzen damit die Behandlungsdauer für Ihre Patienten und verringern gleichzeitig Komplexität und Risiken. Erleben Sie zahlreiche Innovationen, die in sich bereits herausragend sind, sich in Kombination jedoch noch stärker darstellen.

**Entdecken Sie die umfassende Lösung  
für den Seitenzahnbereich:  
[nobelbiocare.com/posteriorsolution](https://nobelbiocare.com/posteriorsolution)**

## Vollanatomisch in acht Farbtönen

Das gesamte Material ist homogen durchgefärbt. Das bedeutet, dass die Krone ihren Farbton beibehält, auch wenn Anpassungen vorgenommen werden.



## Vollständig zementfreie Implantatkrone

Eliminieren Sie das Risiko überschüssigen Zements<sup>7,8</sup> durch eine verschraubte NobelProcera Implantatkrone. Selbst der Adapter ist mechanisch befestigt. Da es sich um eine CAD/CAM-gefertigte monolithische Zirkondioxid-Implantatkrone handelt, ist das Chipping-Risiko nahezu eliminiert.<sup>9</sup> Sie vereint eindrucksvolle Festigkeit mit effizienten Arbeitsabläufen.



## Wide Platform für ein optimiertes Austrittsprofil

Die neue Wide-Platform-Option von 5,5 mm bietet Ihnen die solide Basis, die erforderlich ist, um für die provisorische und endgültige Versorgung ein optimiertes Austrittsprofil im Molarenbereich zu erreichen.

## Für Immediate Function konstruierte Implantate

Die NobelActive bzw. die neuen NobelParallel Conical Connection Wide-Platform-Implantate ermöglichen Sofortimplantation und Immediate Function. Die einzigartige Kombination von Implantatdesign, bewährter TiUnite Oberfläche und chirurgischem Protokoll unterstützt Sie dabei, eine hohe Primärstabilität auch während der Einheilphase und selbst bei weichem Knochen sicherzustellen.<sup>1-6</sup>

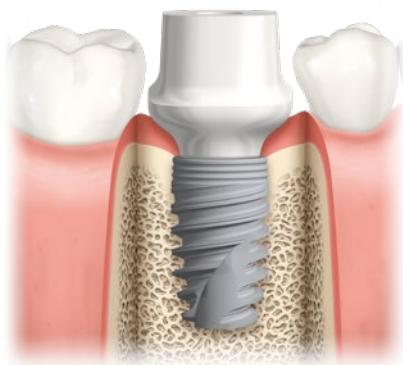
## Schraubendreher mit überragendem Halt

Arbeiten Sie durch Verwendung des Omnigrip Schraubendrehers effizienter und mit mehr Kontrolle. Seine einzigartige Verbindung bietet einen überragenden Halt der Schraube und eine ausgezeichnete Aufnahmefunktion.



## Leichter Zugang während der prothetischen Versorgung durch den abgewinkelten Schraubenzugangskanal (ASC)

Erhalten Sie auch bei begrenztem vertikalen Platzangebot leichten Zugang zu der Versorgung und ermöglichen Sie eine optimierte okklusale Funktion. Mit dem ASC können Sie den Schraubenzugangskanal in einem Winkel von bis zu 25° in jede Richtung positionieren. Dies bietet eine höhere prothetische Flexibilität unabhängig von der Implantatposition.



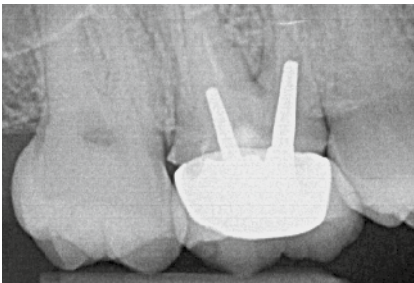
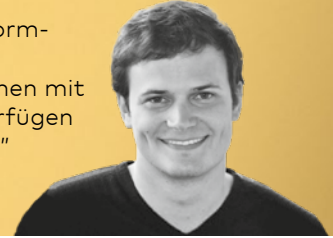
## Anatomisch geformte provisorische Lösung

Vereinfachen Sie die Behandlung und reduzieren Sie kostspielige Behandlungszeiten durch Abutments, die speziell für den Seitenzahnbereich entwickelt wurden. Die PEEK Gingivaformer und provisorischen Abutments sind anatomisch zur Anpassung an die Konturen der Molaren geformt. Damit sind weniger Anpassungen erforderlich, um ein optimiertes Austrittsprofil in kürzerer Zeit zu erreichen.

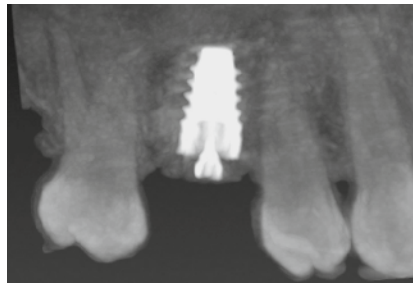
# Einzelzahnversorgung im Seitenzahnbereich

„Mit den neuen Wide-Platform-Implantaten von Nobel Biocare ist der Platform-Switching-Effekt besser. Ein optimiertes Austrittsprofil, das gesundes Weichgewebe unterstützt, lässt sich leichter als je zuvor erreichen. Zusammen mit Wide-Platform-Implantaten und der NobelProcera FCZ Implantatkrone verfügen wir über genau die Präzision, die wir bei unserer täglichen Arbeit benötigen.“

Dr. Léon Pariente, Paris, Frankreich



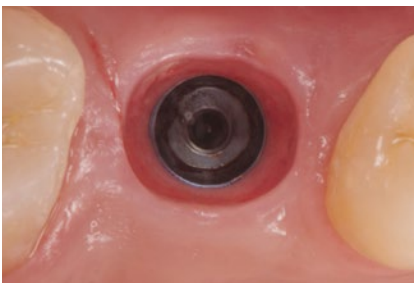
Röntgenaufnahme einer Mikrofraktur am ersten Molaren oben rechts. Der Zahn wurde gezogen und die Wunde ist vor Implantatinserterion verheilt.



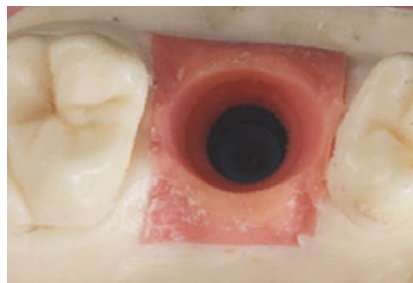
CT-Scan-Rekonstruktion in NobelClinician nach Implantatinserterion (NobelActive 5,5 x 8,5 mm). Aufgenommen am Tag des Eingriffs.



Die Weichgewebshheilung drei Monate nach der Implantatinserterion unter Verwendung eines Gingivaformers aus PEEK.



Gesunde Mukosa nach dem Entfernen des Gingivaformers aus PEEK.



Das Meistermodell wird erstellt und das Weichgewebe auf dem Modell getrimmt, um das ideale Austrittsprofil zu erreichen.



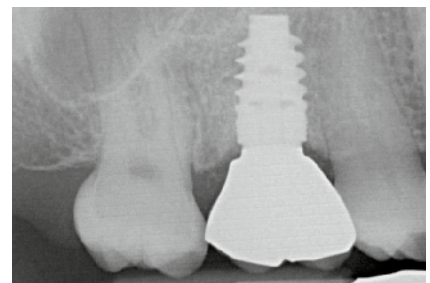
Nach dem Scannen des Wax-ups (unter Verwendung des NobelProcera 2G Scanners) wird eine Molarenkrone mithilfe der NobelProcera Software entworfen.



Fertige NobelProcera FCZ (vollanatomische Zirkondioxid-) Implantatkrone. Der abgewinkelte Schraubenzugangskanal ermöglicht leichten Zugang mit dem Omnigrip Schraubendreher.



Die Seitenansicht nach Einsetzen der Krone zeigt eine angemessene Unterstützung des Weichgewebes.



Röntgenaufnahme am Tag des Einsetzens der Krone. Die Röntgenaufnahme bestätigt die optimale Passung der NobelProcera FCZ Implantatkrone.



Studien mit NobelActive Implantaten:

- 1 Kolinski ML, Cherry JE, McAllister BS, Parrish KD, Pumphrey DW, Schroering RL. Evaluation of a variable-thread tapered implant in extraction sites with immediate temporization: A 3-year multi-center clinical study. *Journal of Periodontology*. 2013. [elektronische Veröffentlichung vor dem Druck]
- 2 Arnhart C, Kielbassa AM, Martinez-de Fuentes R, Goldstein M, Jackowski J, Lorenzoni M, Maiorana C, Mericske-Stern R, Pozzi A, Rompen E, Sanz M, Strub JR. Comparison of variable-thread tapered implant designs to a standard tapered implant design after immediate loading. A 3-year multicenter randomised controlled trial. *Eur J Oral Implantol*. 2012 5:123-36.
- 3 Babbush CA, Brokloff J. A Single-Center Retrospective Analysis of 1001 Consecutively Placed NobelActive Implants. *Implant Dent*. Februar 2012; 21:28-35.

Studien mit NobelSpeedy Implantaten: (Merkmale des NobelParallel GC Implantatkörpers und des Implantatstapitzendesigns):

- 4 Villa R. Immediate loading of single NobelSpeedy™ Groovy implants placed in first molar post-extraction sockets: a 1-year clinical and radiological prospective study [# P148]. 25th Anniversary Annual Meeting of the Academy of Osseointegration. Orlando, USA; 2010.
- 5 Tallarico M, Vaccarella A, Marzi GC, Alviani A, Campana V. A tprospective case-control clinical trial comparing 1- and 2-stage nobel biocare tiunite implants: resonance frequency analysis assessed by osstell mentor during integration. *Quintessence Int*. 2011;42(8):635-44.
- 6 Agliardi EL, Pozzi A, Stappert CF, Benzi R, Romeo D, Gherlone E. Immediate Fixed Rehabilitation of the Edentulous Maxilla: A Prospective Clinical and Radiological Study after 3 Years of Loading. *Clin Implant Dent Relat Res*. elektronische Veröffentlichung vor 2012.

Studien zu Kronen mit überschüssigem Zement und vollanatomischen Kronen:

- 7 Wilson TG Jr. The positive relationship between excess cement and peri-implant disease: a prospective clinical endoscopic study. *J Periodontol*. 2009 Sep;80(9):1388-92. doi: 10.1902/jop.2009.090115.
- 8 Slagter KW, den Hartog L, Bakker NA, Vissink A, Meijer HJ, Raghoobar GM. Immediate placement of dental implants in the esthetic zone: a systematic review and pooled analysis. *J Periodontol*. 2014 Jul;85(7):e241-50. doi: 10.1902/jop.2014.130632.
- 9 Zhang Y1, Lee JJ, Srikanth R, Lawn BR. Edge chipping and flexural resistance of monolithic ceramics. *Dent Mater*. 2013 Dec;29(12):1201-8. doi: 10.1016/j.dental.2013.09.004.

[nobelbiocare.com](http://nobelbiocare.com)



GMT 63974 DE 1908 © Nobel Biocare Services AG, 2019. Alle Rechte vorbehalten. Nobel Biocare, das Nobel Biocare Logo und alle sonstigen Marken sind, sofern nicht anderweitig angegeben oder aus dem Kontext ersichtlich, Marken von Nobel Biocare. Weitere Informationen finden Sie unter [www.nobelbiocare.com/trademarks](http://www.nobelbiocare.com/trademarks). Die Produktabbildungen sind nicht notwendigerweise maßstabsgetreu. Haftungsausschluss: Einige Produkte sind unter Umständen nicht in allen Märkten für den Verkauf zugelassen. Bitte wenden Sie sich an Ihre Nobel Biocare Vertriebsniederlassung, um aktuelle Informationen zur Produktpalette und Verfügbarkeit zu erhalten. Nur zur Verschreibung. Achtung: Nach dem nordamerikanischen Bundesgesetz darf dieses Produkt nur durch einen zugelassenen Zahnarzt oder auf seine Verschreibung hin verkauft werden. Vollständige Informationen zur Verschreibung, einschließlich Indikationen, Gegenanzeigen, Warnungen und Vorsichtsmaßnahmen, finden Sie in der Gebrauchsanweisung.