

CASO CLÍNICO



Conceito de tratamento All-on-4®

Enrico Agliardi
Itália





Enrico Agliardi

Paciente

Mulher de 65 anos, completamente edêntula, tanto no maxilar como na mandíbula

Situação clínica

A utilizar próteses dentárias removíveis totais

Solução cirúrgica

Conceito de tratamento All-on-4®, NobelParallel™ CC TiUltra™ RP 4.3x13 mm, Pilar Multi-unit Xeal™

Solução protética

Barra implanto-suportada NobelProcera® com dentes com compósito (planeado)

Data da cirurgia

23 de setembro de 2019

Tempo total de tratamento

Aproximadamente 7 meses (abril de 2020)

“Graças à nova superfície Xeal, consigo obter cicatrização precoce dos tecidos moles e selamento em redor do pilar. Os pilares Xeal são um produto essencial para todos os médicos dentistas que realizam procedimentos de carga imediata.”

Situação clínica inicial

Procedimento cirúrgico

Procedimento protético

Resultado



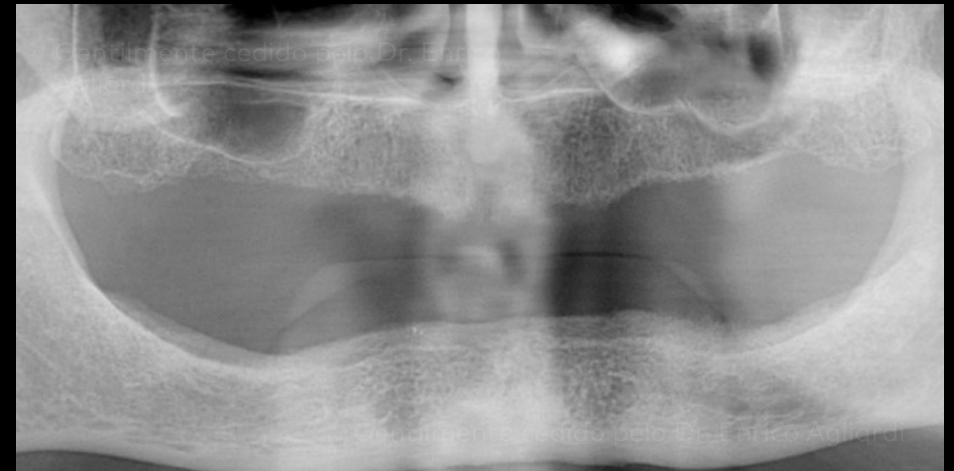
Imagens frontais, laterais e de perfil da paciente totalmente edêntula.
Observe a falta de suporte labial devido à reabsorção óssea.

Situação clínica inicial

Procedimento cirúrgico

Procedimento protético

Resultado



Vista intraoral com próteses dentárias removíveis, tanto no maxilar como na mandíbula.

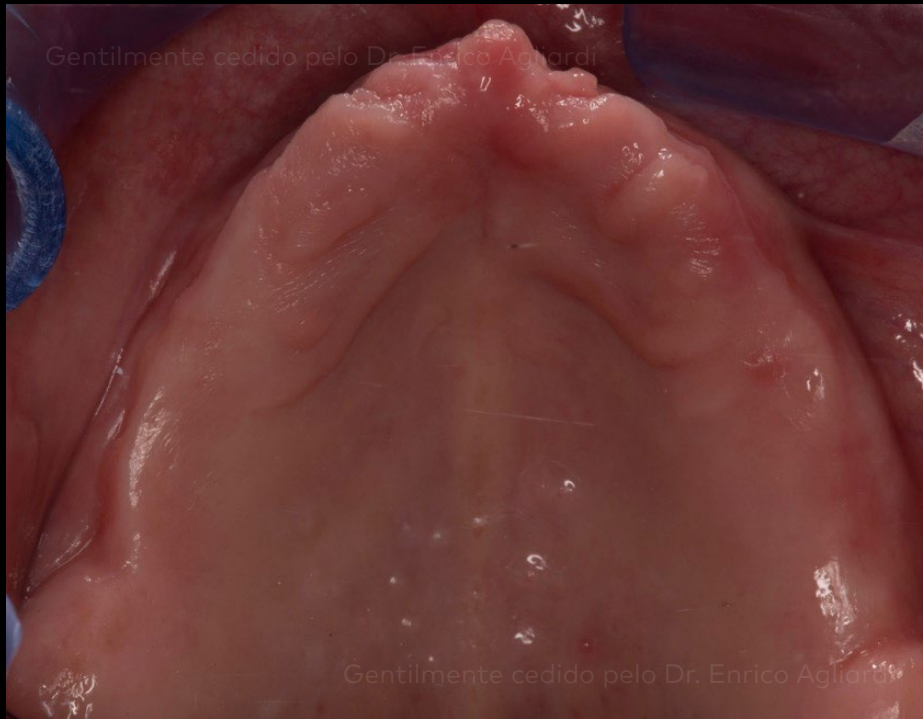
Reabsorção moderada dos rebordos com qualidade óssea estimada de D3 a D4 no maxilar e D2 a D3 na mandíbula.

Situação clínica inicial

Procedimento cirúrgico

Procedimento protético

Resultado



Vista oclusal do maxilar.



A mandíbula apresenta uma forma do rebordo desfavorável.

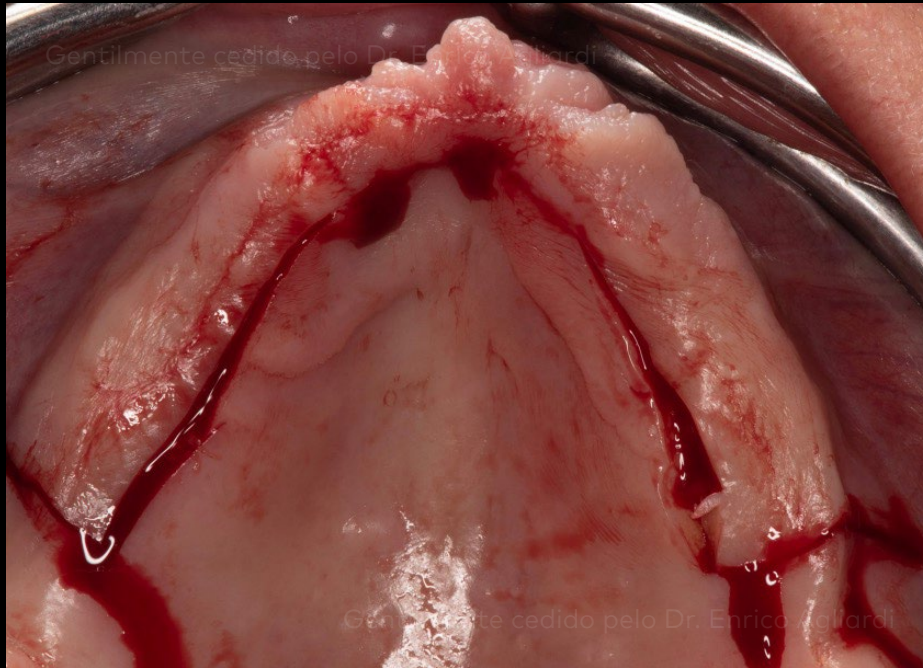
Situação
clínica inicial

Procedimento
cirúrgico

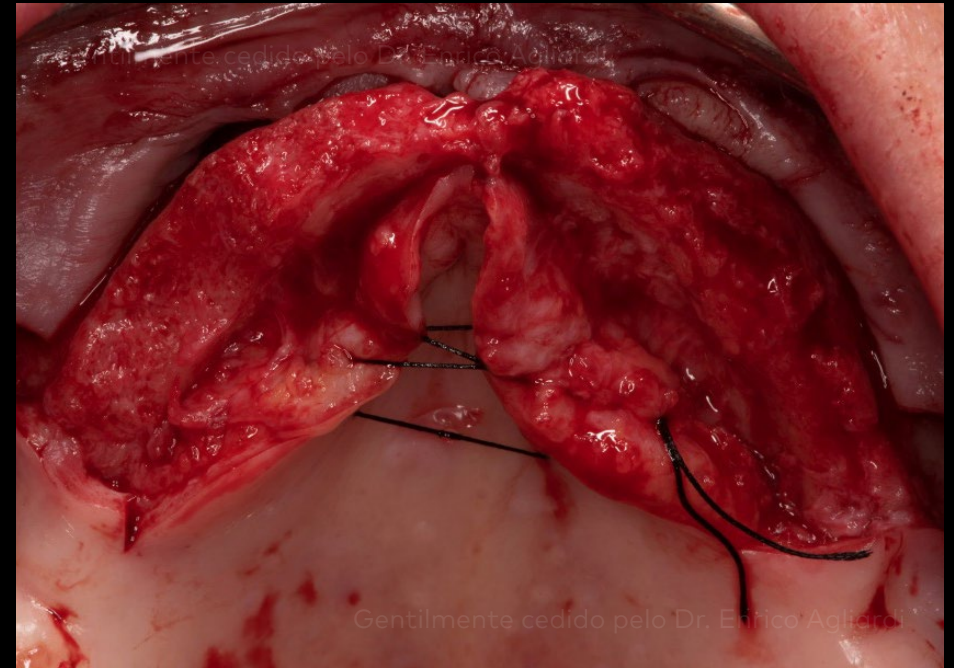
Procedimento
protético

Resultado

Maxilar



Realização de uma incisão palatina para elevação do retalho.



Elevação do retalho de espessura total no maxilar.

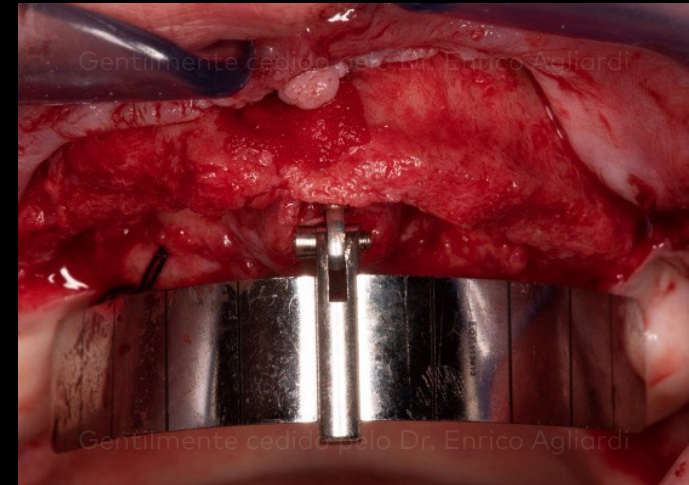
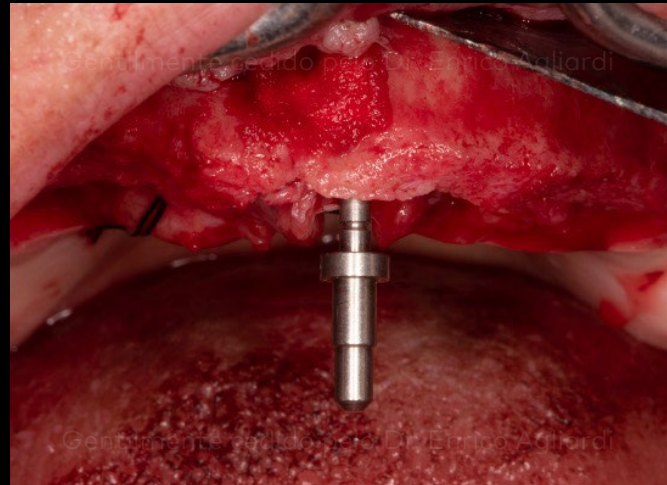
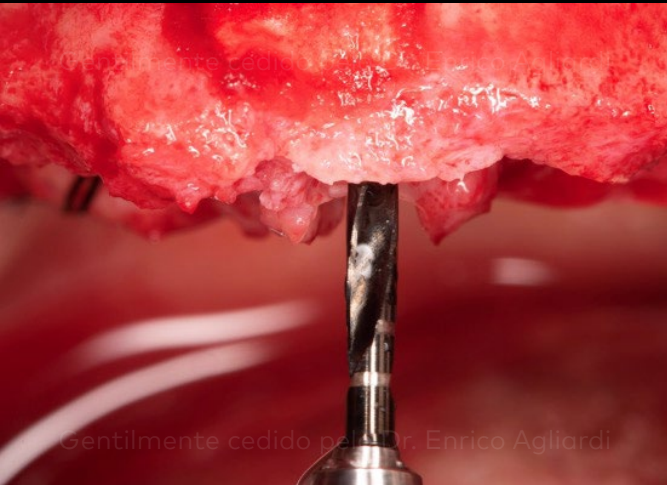
Situação clínica inicial

Procedimento cirúrgico

Procedimento protético

Resultado

Maxilar



Preparação da osteotomia na linha média com uma broca espiral de Ø 2 mm para colocação da guia All-on-4®.

Confirmação do ângulo com o indicador de direção.

Colocação da guia All-on-4® para a posição prevista dos implantes.

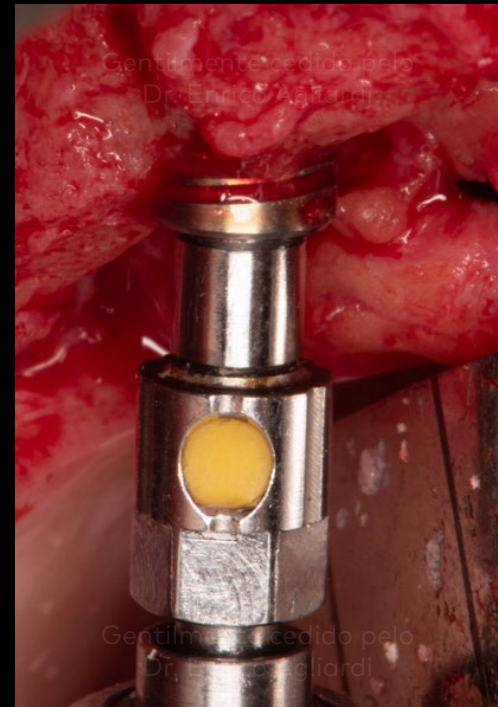
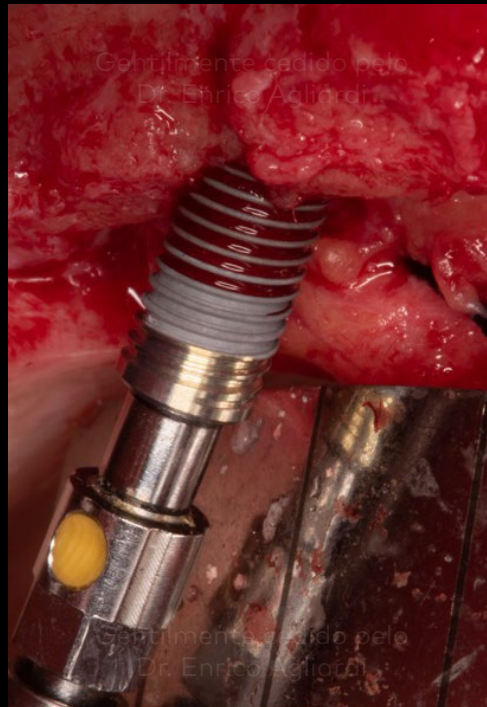
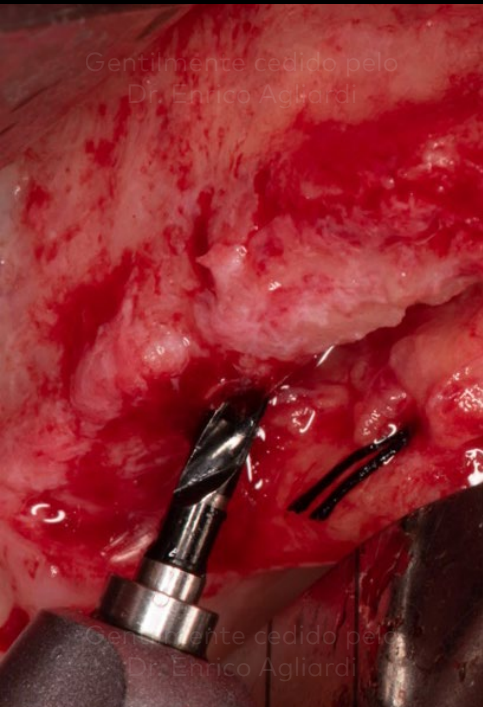
Situação clínica inicial

Procedimento cirúrgico

Procedimento protético

Resultado

Maxilar



Broca espiral na região posterior.

Colocação do implante NobelParallel CC com superfície TiUltra™.

Implante colocado até ao colo.

Implante colocado na região posterior.

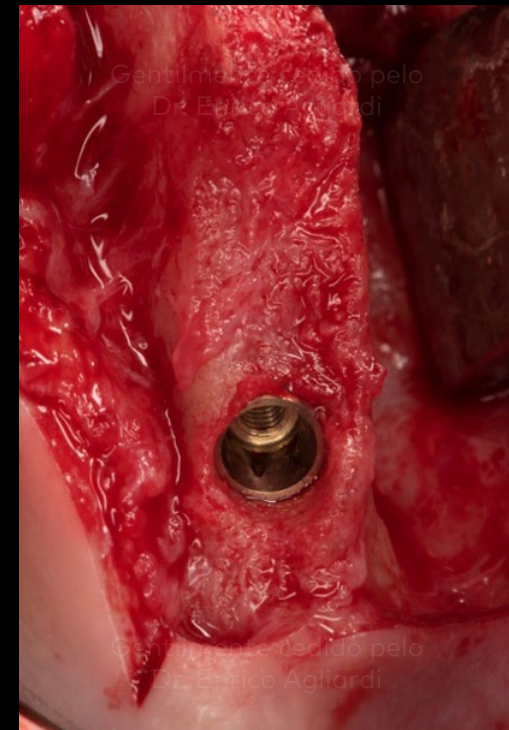
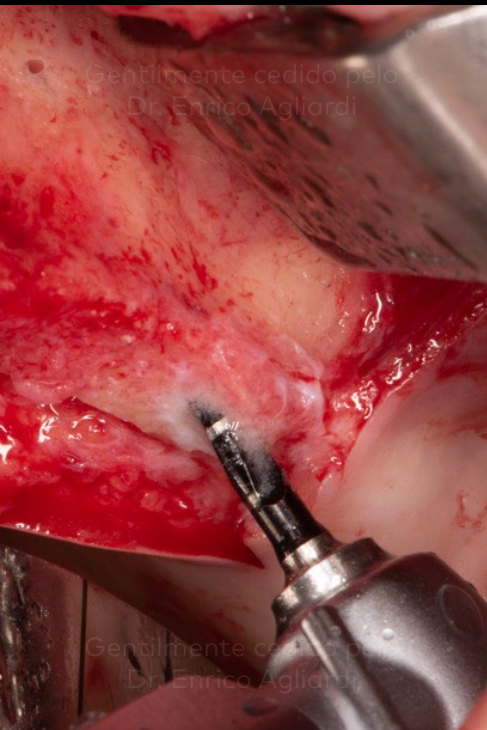
Situação clínica inicial

Procedimento cirúrgico

Procedimento protético

Resultado

Maxilar



Lado oposto: preparação de osteotomia e colocação de implante na região posterior.

Utilização do Instrumento de Alinhamento Multi-unit para encontrar o ângulo adequado do pilar Multi-unit.

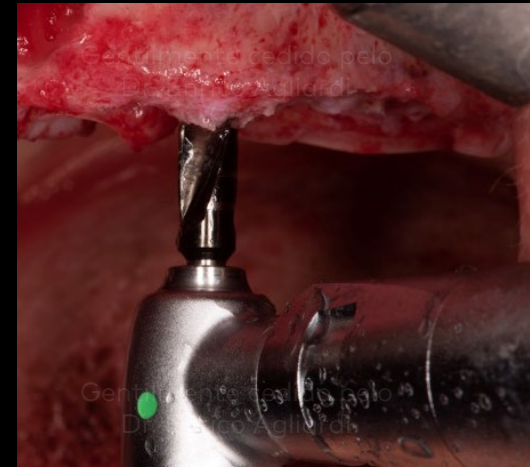
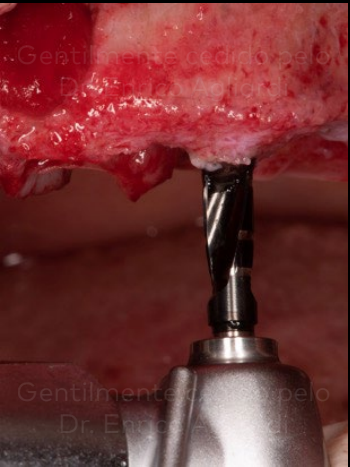
Situação
clínica inicial

Procedimento
cirúrgico

Procedimento
protético

Resultado

Protocolo de perfuração



Implantes na região anterior: Passos para a preparação da osteotomia.

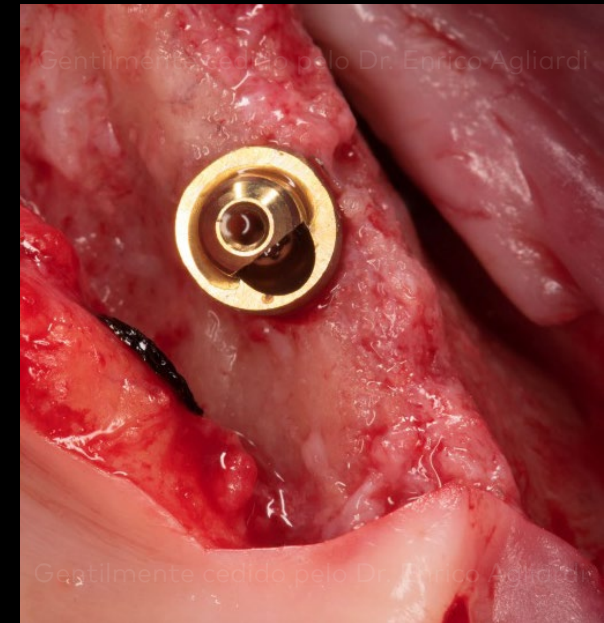
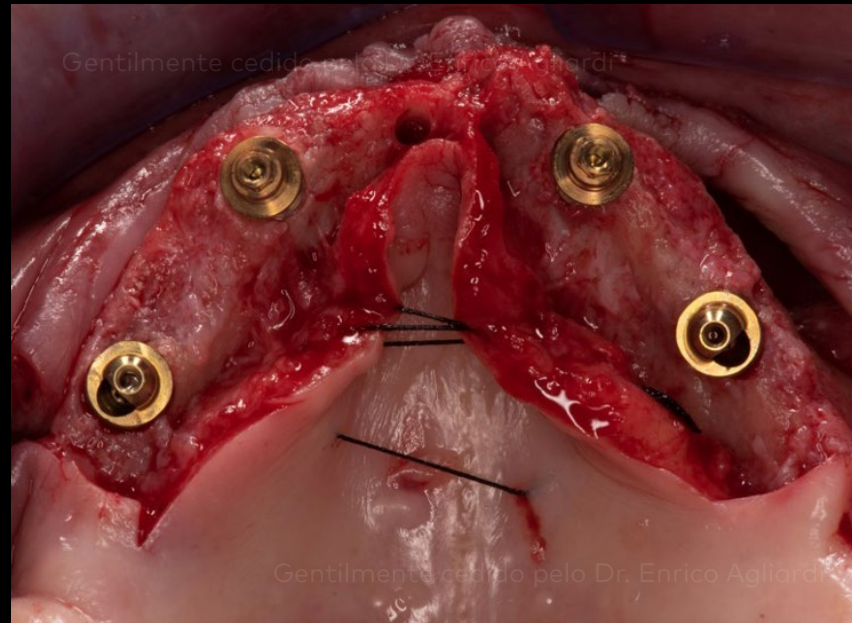
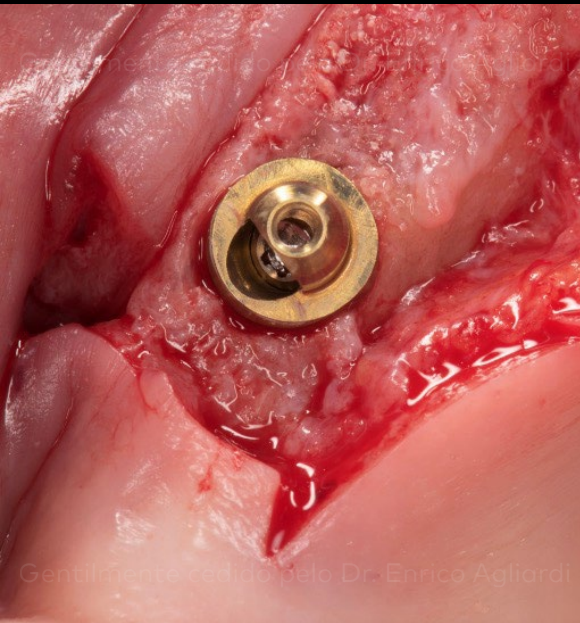
Situação
clínica inicial

Procedimento
cirúrgico

Procedimento
protético

Resultado

Maxilar



Pilares Multi-unit Xeal™.

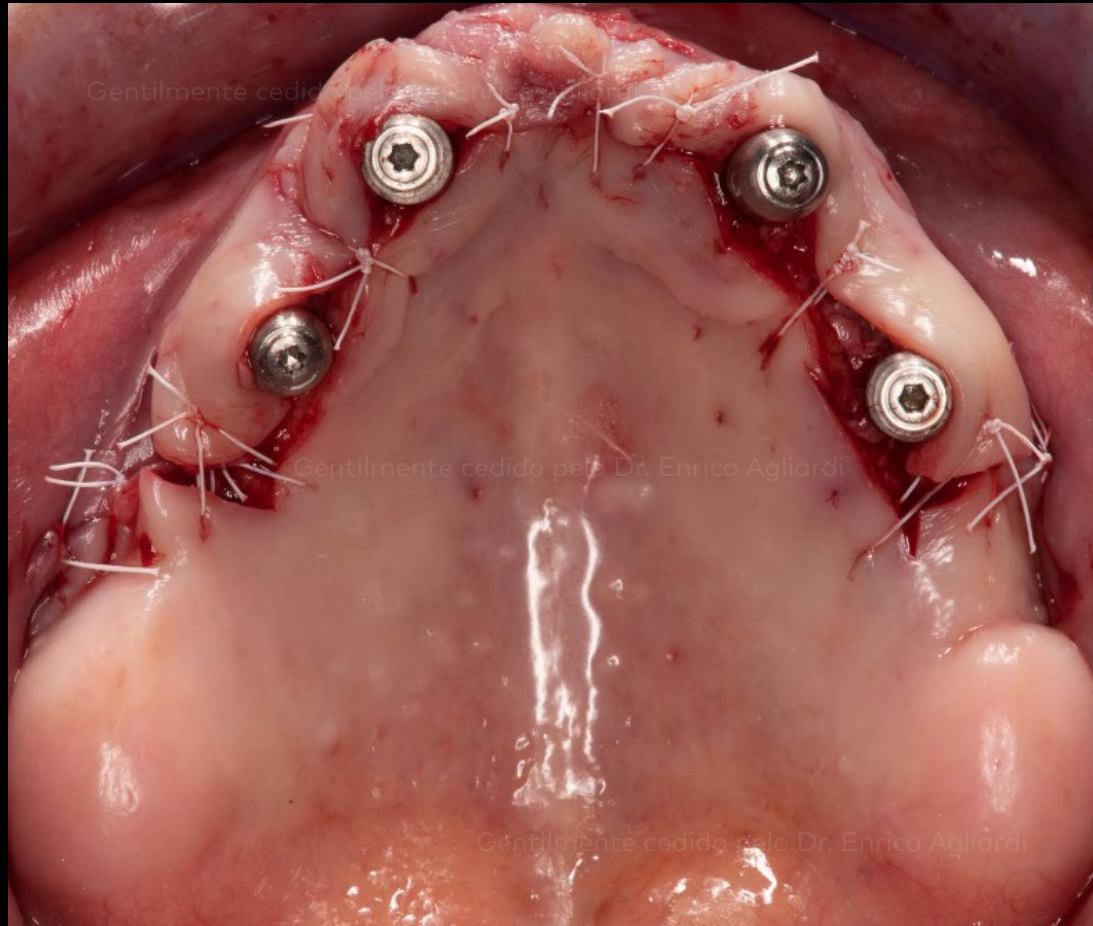
Situação
clínica inicial

Procedimento
cirúrgico

Procedimento
protético

Resultado

Maxilar



Fecho e sutura do retalho.

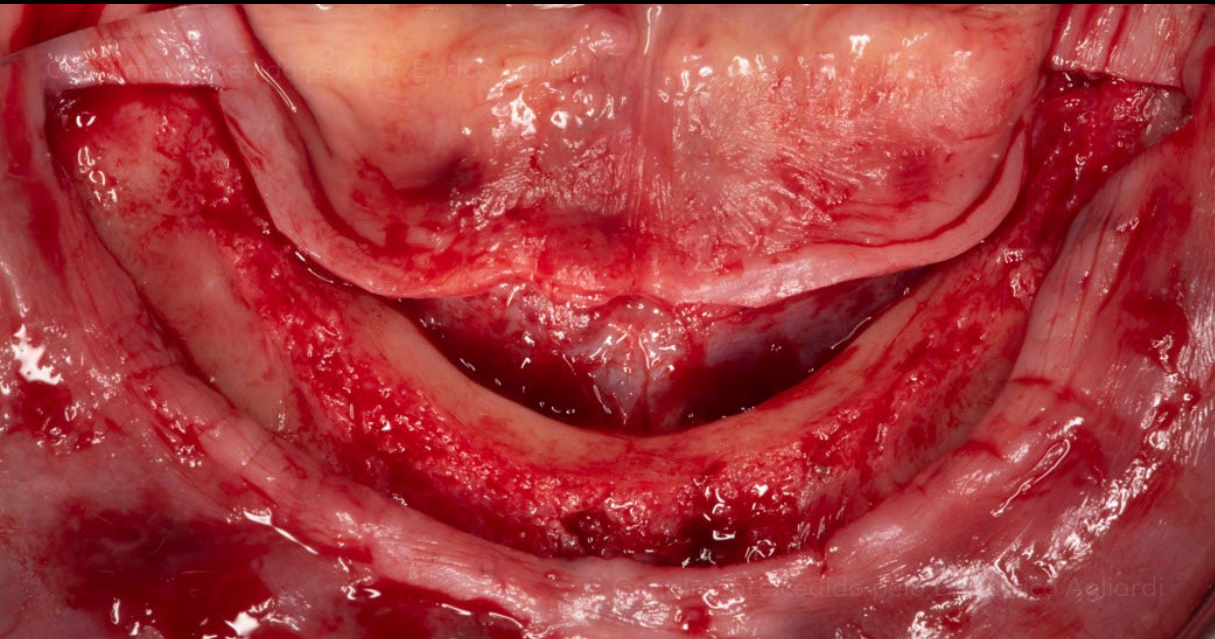
Situação
clínica inicial

Procedimento
cirúrgico

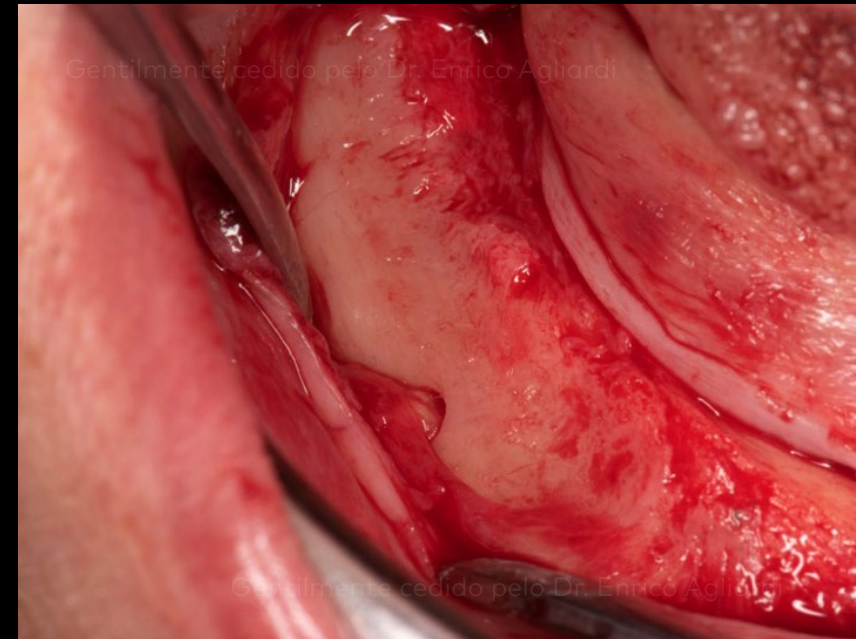
Procedimento
protético

Resultado

Mandíbula



Elevação do retalho na mandíbula.



Isolamento do nervo alveolar.

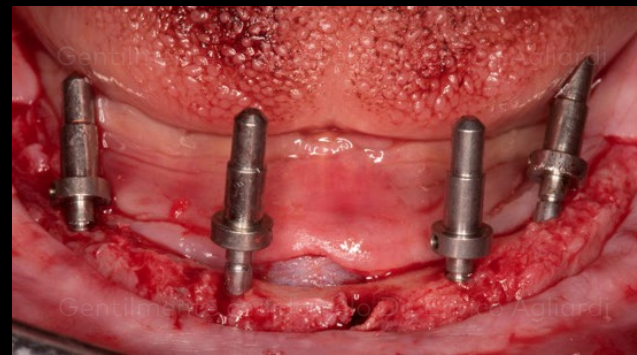
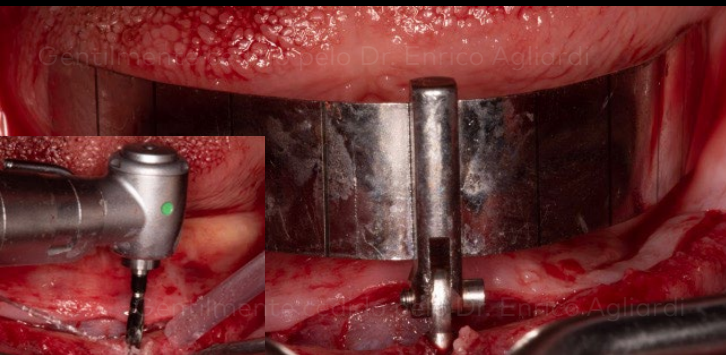
Situação
clínica inicial

Procedimento
cirúrgico

Procedimento
protético

Resultado

Mandíbula



Realização de uma osteotomia na linha média com uma broca espiral de Ø 2 mm para colocação da guia All-on-4®.

Avaliação da direção das osteotomias utilizando indicadores de direção.

Vista oclusal das osteotomias.

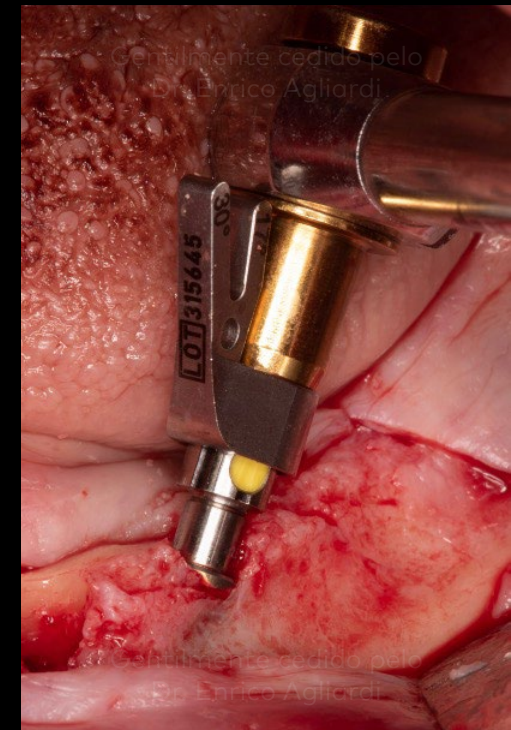
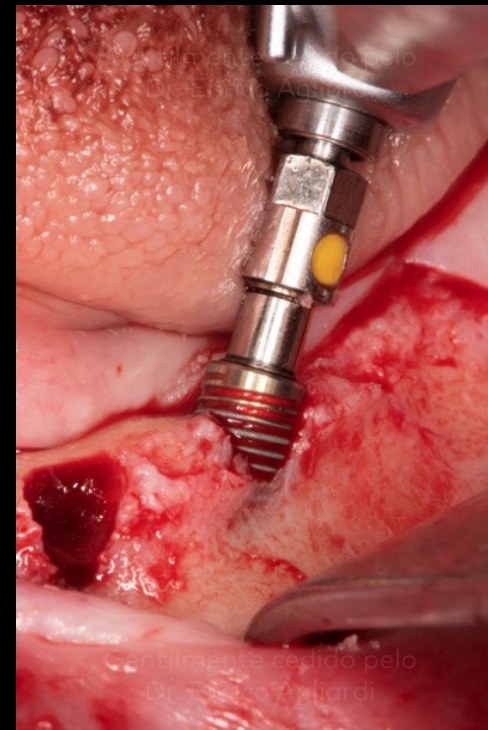
Situação
clínica inicial

Procedimento
cirúrgico

Procedimento
protético

Resultado

Mandíbula



Colocação do implante nas posições posteriores.

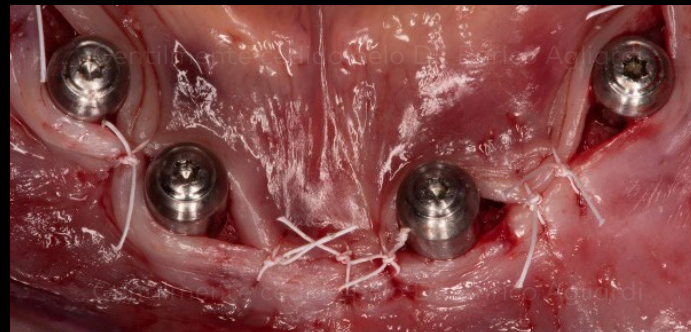
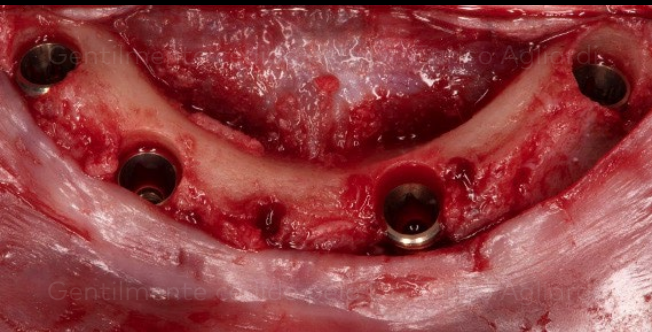
Situação
clínica inicial

Procedimento
cirúrgico

Procedimento
protético

Resultado

Mandíbula



Todos os implantes colocados.

Fecho e sutura do retalho.

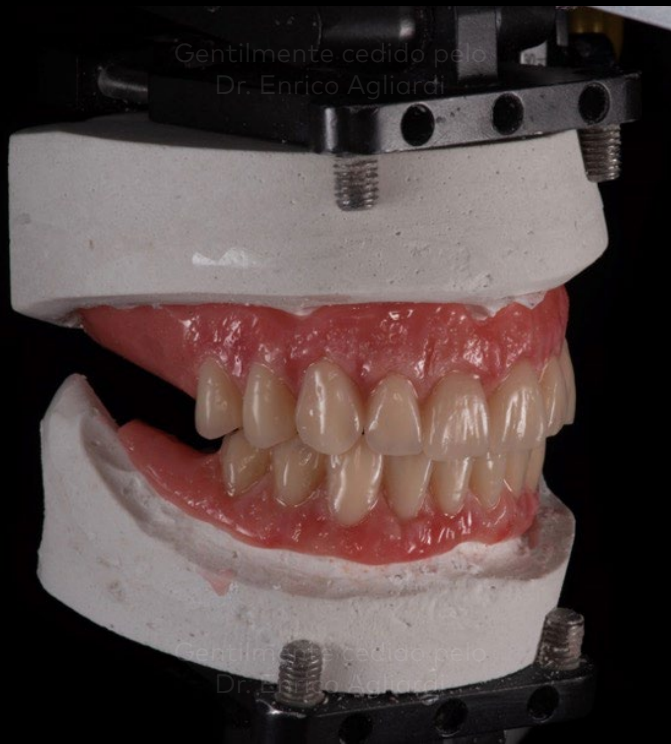
Tecidos moles cicatrizados ao redor dos pilares Multi-unit Xeal™.

Situação clínica inicial

Procedimento cirúrgico

Procedimento protético

Resultado



Próteses provisórias imediatas, planeadas antes da cirurgia num articulador após o registo do articulador.

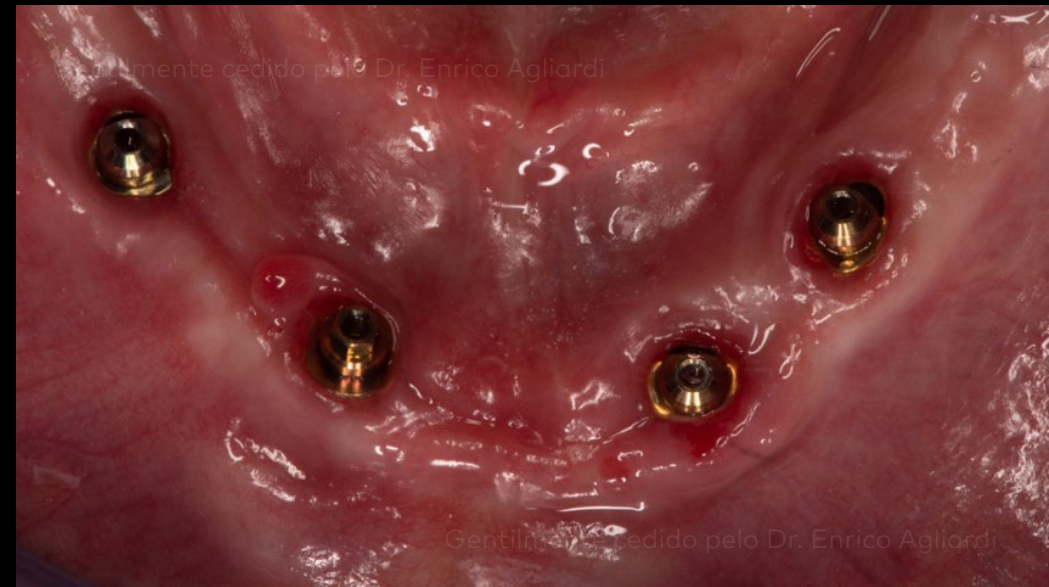
Prótese terminada depois da cirurgia antes da entrega ao paciente.

Situação clínica inicial

Procedimento cirúrgico

Procedimento protético

Resultado



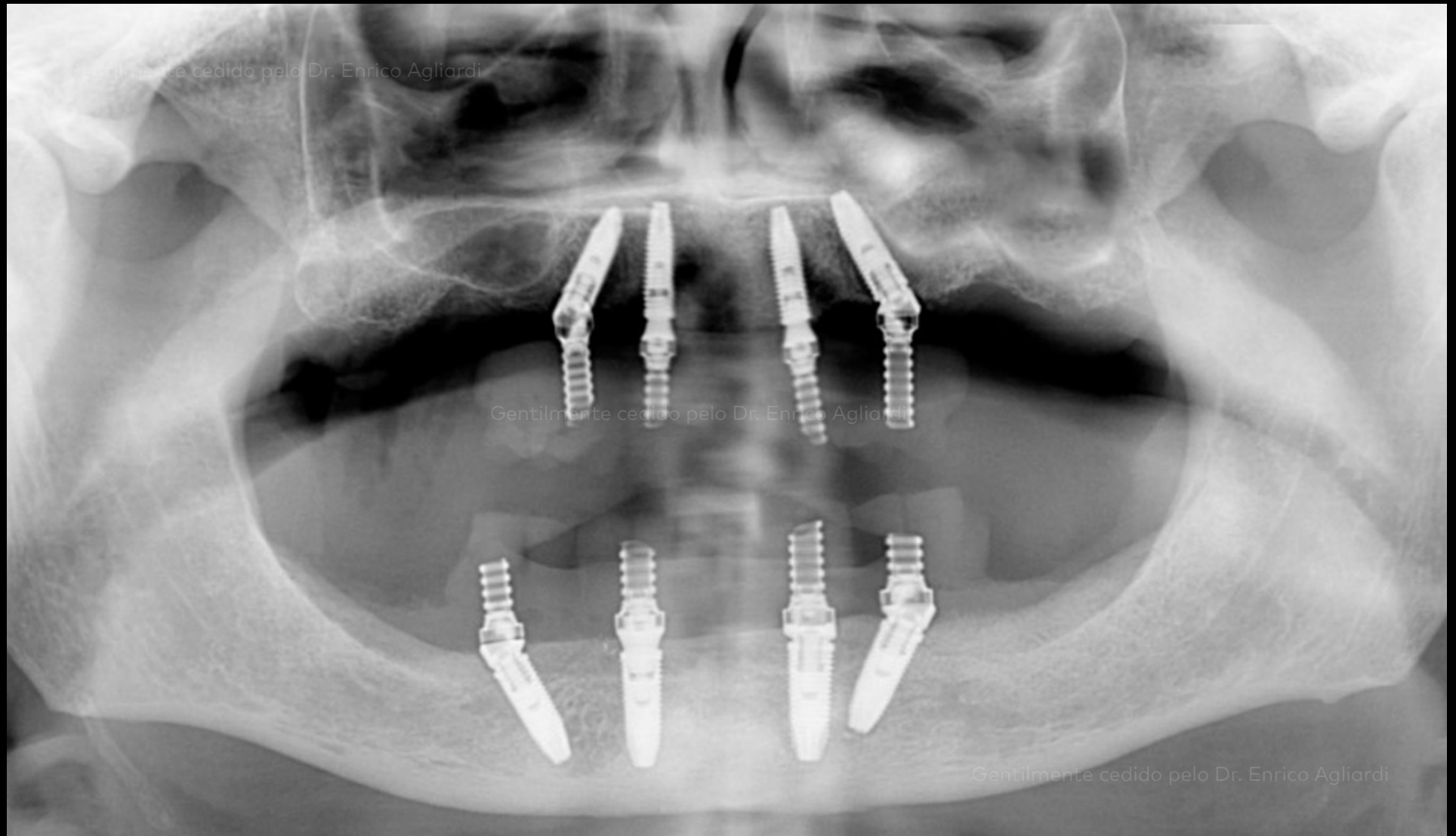
Maxilar e mandíbula cicatrizados.
Observe o aspeto saudável dos tecidos moles 2 semanas após a cirurgia.

**Situação
clínica inicial**

**Procedimento
cirúrgico**

**Procedimento
protético**

Resultado



2 meses após a colocação do implante e a colocação de coifas de impressão provisórias de encaixe no pilar Multi-unit Xeal™.

Situação clínica inicial

Procedimento cirúrgico

Procedimento protético

Resultado



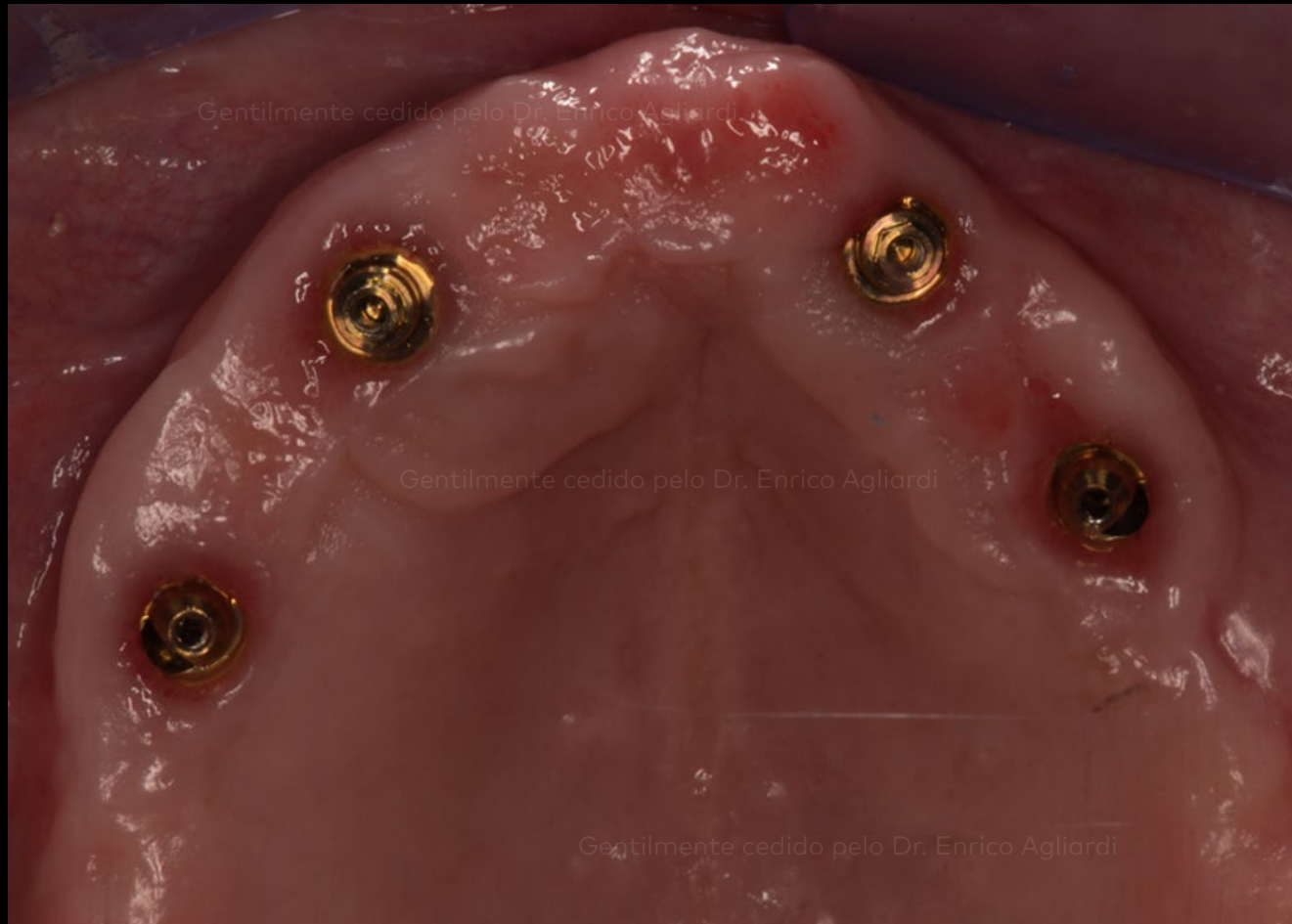
Finalização da prótese dentária provisória.
A vista oclusal apresenta os orifícios de acesso à coifa de impressão provisória bloqueados.

**Situação
clínica inicial**

**Procedimento
cirúrgico**

**Procedimento
protético**

Resultado



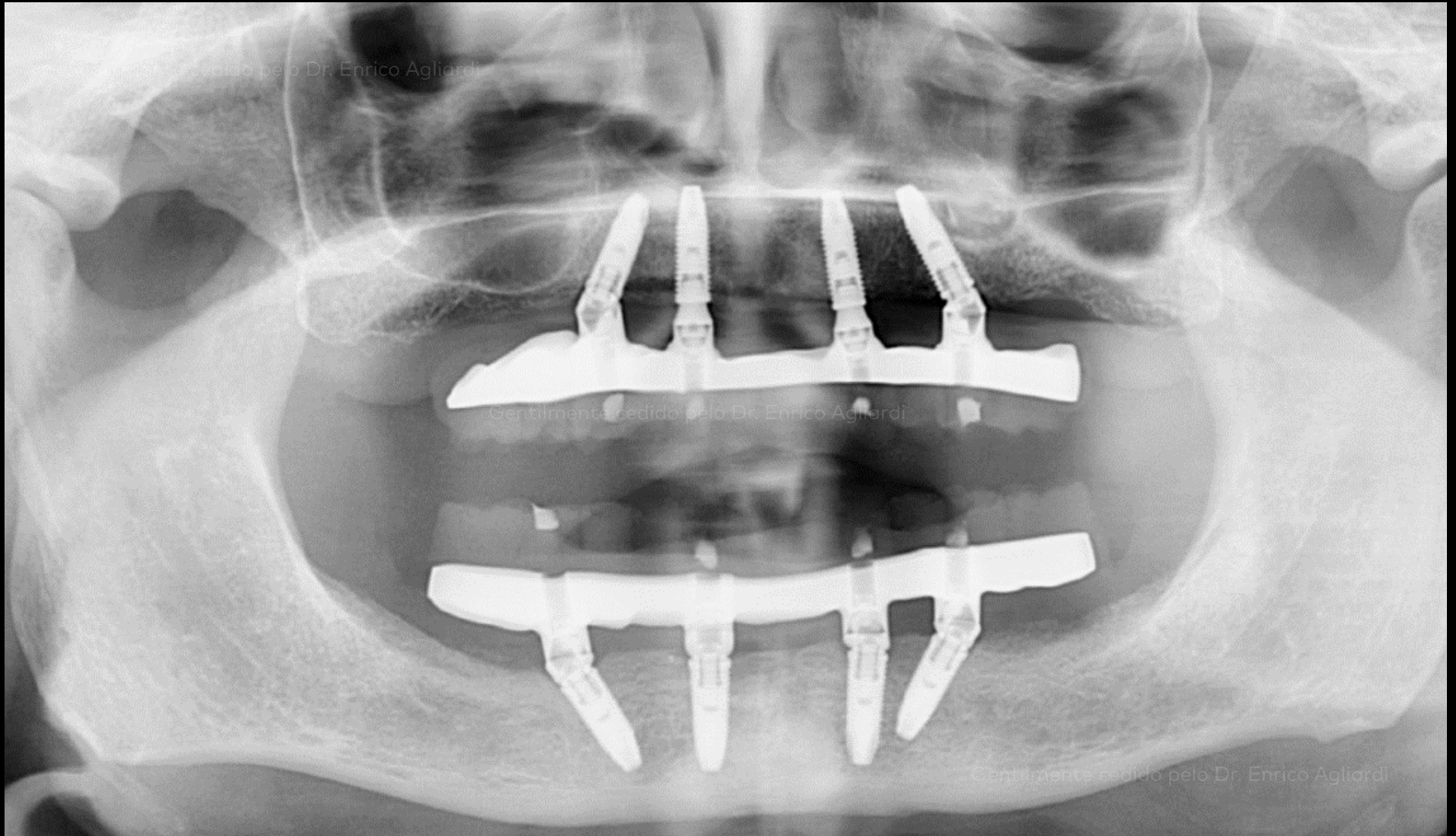
13 meses após a colocação do implante.

**Situação
clínica inicial**

**Procedimento
cirúrgico**

**Procedimento
protético**

Resultado



13 meses após a colocação do implante com a prótese definitiva.

**Situação
clínica inicial**

**Procedimento
cirúrgico**

**Procedimento
protético**

Resultado



Prótese definitiva 13 meses após a cirurgia de implantes.

Situação clínica inicial

Procedimento cirúrgico

Procedimento protético

Resultado



Antes do tratamento.

Após reabilitação com o conceito de tratamento All-on-4®.

Grande plano do sorriso antes (acima) e após a reabilitação do paciente com o conceito de tratamento All-on-4® (abaixo).

**Situação
clínica inicial**

**Procedimento
cirúrgico**

**Procedimento
protético**

Resultado



13 meses após a cirurgia.

Caso gentilmente cedido pelo Dr. Enrico Agliardi



GMT 75229 PT 2106 © © Nobel Biocare Services AG, 2020. Todos os direitos reservados. Salvo indicação em contrário ou obviedade em determinado contexto específico, Nobel Biocare, o logótipo Nobel Biocare e todas as outras marcas comerciais são marcas comerciais da Nobel Biocare. Consulte [nobelbiocare.com/trademarks](https://www.nobelbiocare.com/trademarks) para obter mais informações. As imagens dos produtos não estão necessariamente à escala. Limitação de responsabilidade: alguns produtos poderão não estar em conformidade com a regulamentação para venda em todos os mercados. Contacte o representante de vendas local da Nobel Biocare para conhecer a gama atual de produtos e a respetiva disponibilidade. Uso exclusivo por receita médica. Todas as imagens dos produtos são apenas para fins ilustrativos e podem não ser uma representação exata do produto. Atenção: as leis federais (EUA) ou as leis vigentes na sua jurisdição restringem a venda deste dispositivo a médicos dentistas ou médicos, ou por prescrição destes. Consulte nas Instruções de Utilização todas as informações de prescrição, incluindo as indicações, contra-indicações, avisos e precauções. A Nobel Biocare não se responsabiliza por qualquer lesão ou danos a pessoas ou propriedade em consequência da utilização deste caso clínico. Este caso clínico não se destina a recomendar quaisquer medidas, técnicas ou produtos, nem a aconselhar e não substitui a formação médica nem o parecer clínico do médico dentista na qualidade de profissional de cuidados de saúde. Os visualizadores não devem descuidar o aconselhamento médico profissional nem atrasar a procura de tratamentos médicos com base em alguma coisa que viram neste caso clínico. Não é apresentado o procedimento completo. Foram cortadas determinadas sequências.